



VOLANT
11-054-E

МЕХАНІЧНИЙ БЛОКІРАТОР КЕРМА

BMW X5 A 2019--, G05/F95



Марка	BMW
Модель	X5
Тип коробки передач	Автомат
Інші характеристики	
Початок виробництва	2019
Кінець виробництва	
Примітки	G05/F95



ЗАГАЛЬНА ІНСТРУКЦІЯ З УСТАНОВКИ МОДЕЛЬНИХ ЗАМКІВ CONSTRUCT VOLANT

1. Перед установкою замка:

- Переконайтеся, що обраний замок відповідає автомобілю, що потребує захисту (інфо на сайті lock.com.ua / 22. Протиугінні системи).
- Перевірте комплектність замка згідно складу вказаному у монтажній схемі (див. на сторінці обраного замка на сайті lock.com.ua).
- Перевірити працездатність замка, для чого вставити ключ (всі по черзі) та відкрити-закрити замок.
- Уважно ознайомтесь з монтажною схемою, зверніть особливу увагу на додаткові примітки.
- Переконайтеся в наявності у Вас спецінструменту необхідного для встановлення данного замка (перелік необхідного спецінструменту вказано в інструкції).

2. Установка замка: установку замка необхідно здійснювати згідно монтажною схемою (див. нижче).

- Демонтувати необхідні деталі інтер'єру (кришки, рами, панелі, повітроводи...), що зазначені в інструкції
- Встановити замок. (**зривні частини кріплення, не зривати !**) Переконайтеся, що встановлені елементи замка не заважають вільному обертанню керма в різних положеннях регулювання кермового валу. Пересвідчитись, що пін замка не затирає в елементах фіксації, та при закриванні замка надійно блокує рульовий вал від обертання. В іншому разі провести додаткове регулювання – підгонку.

Примітка: Важливо спочатку затягнути болт М6х12, а потім затягнути болти М8х16, поки не з'явиться опір, потім знову затягніть М6х12. Для М6х12 також слід засвердлити невелике заглиблення на валу керма, щоб забезпечити кращу фіксацію.

- Встановити демонтовані деталі на місце, виконати розмітку, і вирізати отвір для виходу стакану замка, використовуючи голчатий, або спец шаблон і фрезу.

Примітка: Спочатку треба встановити голчатий шаблон на стакан встановленого замка. Після цього треба встановити на місце відповідну деталь, по можливості закріпити рідними кріпленнями. Притиснути поверхню до голчатого шаблону, щоб відбився слід від голки. По відмітці від голчатого шаблону, вирізати отвір для виходу стакану замка, використовуючи фрезу вказану в інструкції. В деяких випадках потрібно зробити поправку на погіршеність при натягу панелі.

- Встановити відповідні деталі інтер'єру на місце та перевірити фінальну працездатність замка. Неодноразово повернути кермо в різні боки та провести замикання-відмикання замка у відповідних положеннях рульового вала.

Тільки після виконаної перевірки зірвати зривні частини кріплення.

- Встановити на місце раніше демонтовані деталі інтер'єру.

3. Після встановлення та перевірки працездатності замка необхідно заповнити Гарантійно-сервісну книжку.

У разі виникнення технічних питань Ви можете зв'язатися зі службою Техпідтримки:

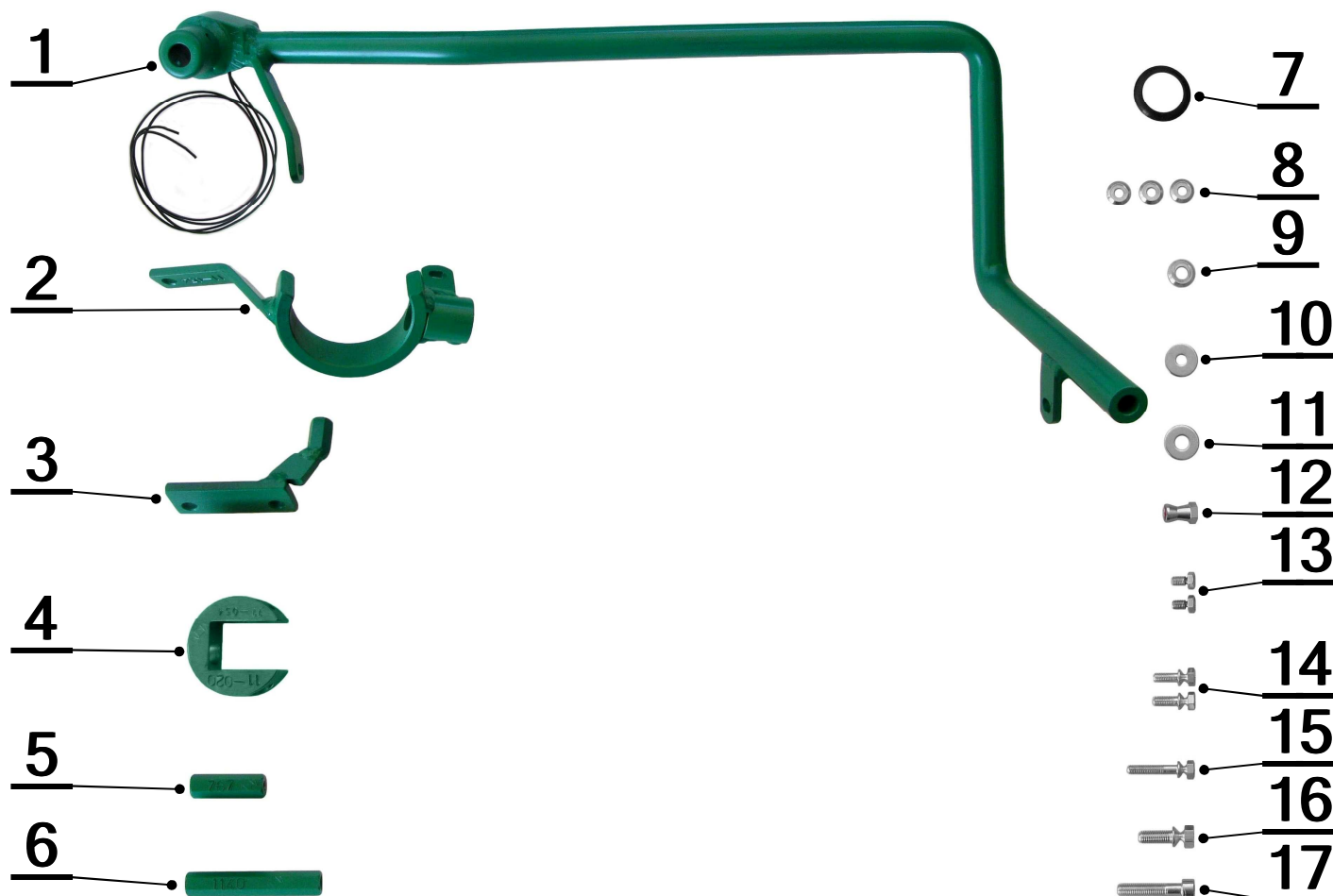
Гаряча лінія технічної підтримки тел.: (067) 500-88-94

Войтенко Валентин: Інженер, технічний консультант
(067) 505-49-96, E-MAIL: construct-center@spv.ua

У разі виникнення питань або зауважень щодо продукції CONSTRUCT просимо повідомити на електронну адресу construct@spv.ua, або на сайт www.spv.ua - у розділ «питання-відповіді»

Якщо у вас виникли питання пов'язані з аварійним відкриттям замків звертайтеся до спеціалістів Української Локсмайстер Федерації: www.ulf.org.ua

СКЛАД МЕХАНІЧНОГО БЛОКІРАТОРА VSL 11-054-E - BMW X5 (AT)



№.	Назва, розмір:	Специфікація:	К-ТЬ:
1.	Замкова частина	VSL 11-054-E	1
2.	Кронштейн захисту	VSL 11-054	1
3.	Кронштейн замка	VSL 11-054	1
4.	Обжимка	VSL 11-020	1
5.	Стійка дистанційна, 6HR13 L=45mm (M6)	CF767-00-03-00	1
6.	Стійка 2 дистанційна, 6HR13 L=82mm (M8)	PCF1140-00-03-02	1
7.	Манжета MZ 09	MZ09-00-09-01	1
8.	Шайба 6,3 VOL OCR	POD-06.03.03,VOL	3
9.	Шайба 8,3 VOL OCR	P-20-83-17-03-01	1
10.	Шайба 6,6 DIN 440 R	P-20-66-22-01-01	1
11.	Шайба 9	P-20-92-21-00-01	1
12.	Гайка M8 подовжена, l=19mm з клеєм	M-08-07-01-01-02	1
13.	Болт зривний M6 x 12 (6HR - з канавкою)	CF-S-06.012.03	2
14.	Болт зривний M6 x 15 OCR	S-06-15-01-00-01	2
15.	Болт зривний M6 x 30 OCR	S-06-30-01-00-01	1
16.	Болт зривний M8 x 20 OCR	S-08-20-01-00-01	1
17.	Болт INBUS M8 x 40	DIN 912	1



1



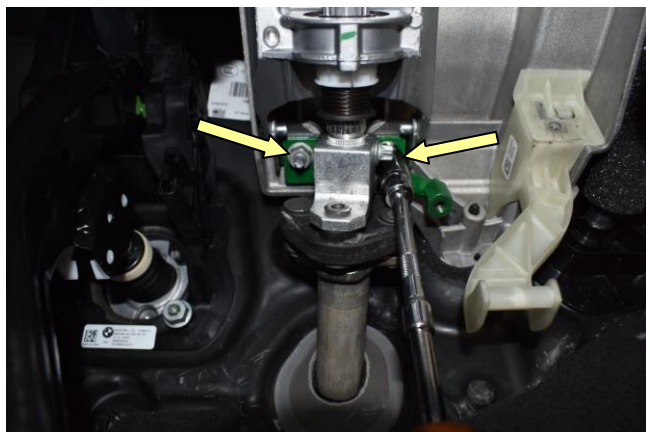
2



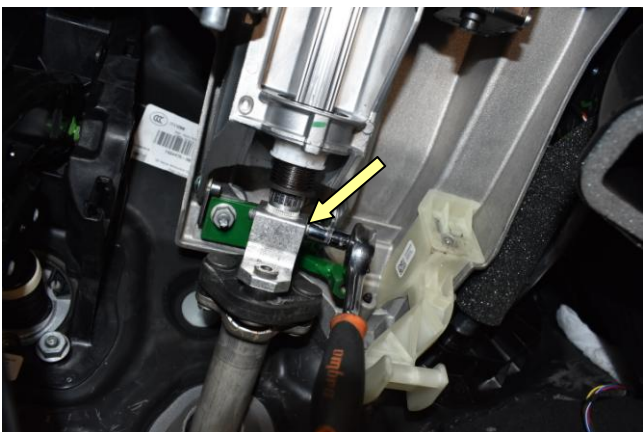
3



4



5



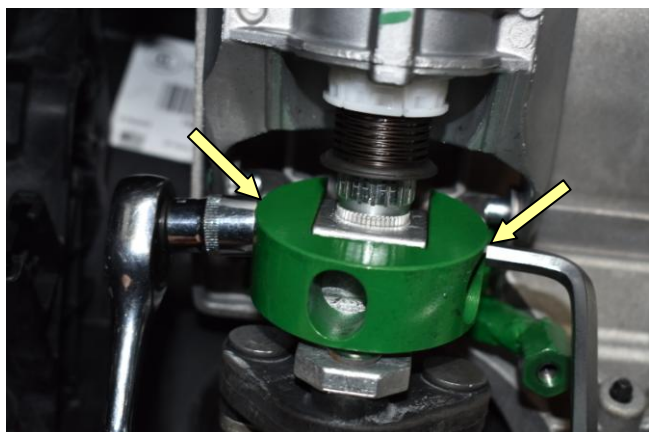
6



7



8



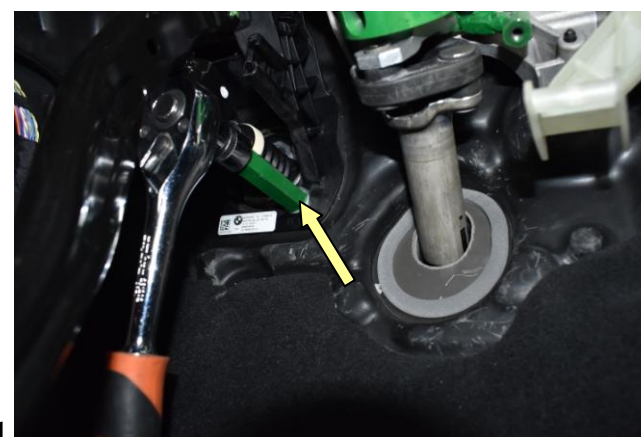
9



10



11



12



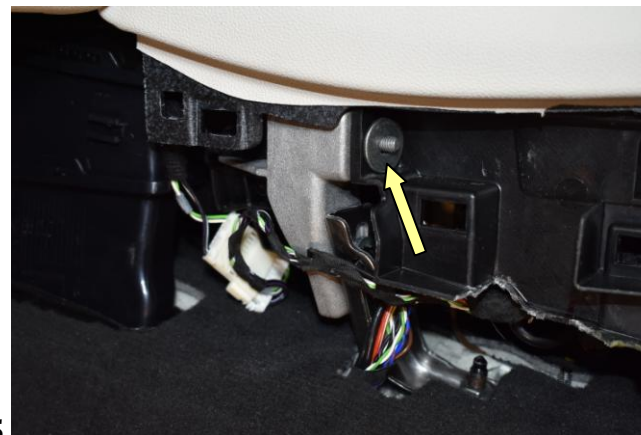
13



14



15



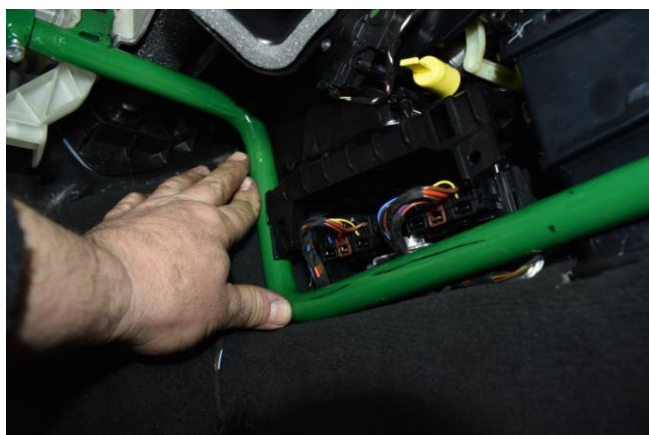
16



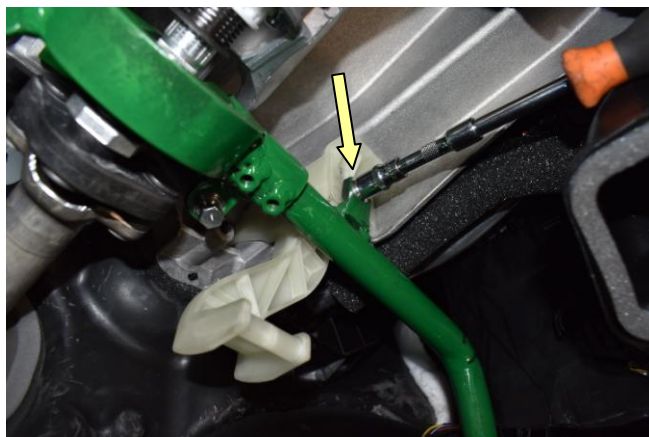
17



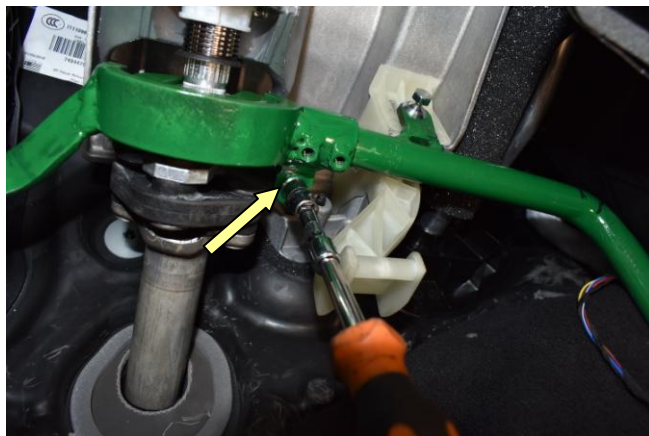
18



19



20



21



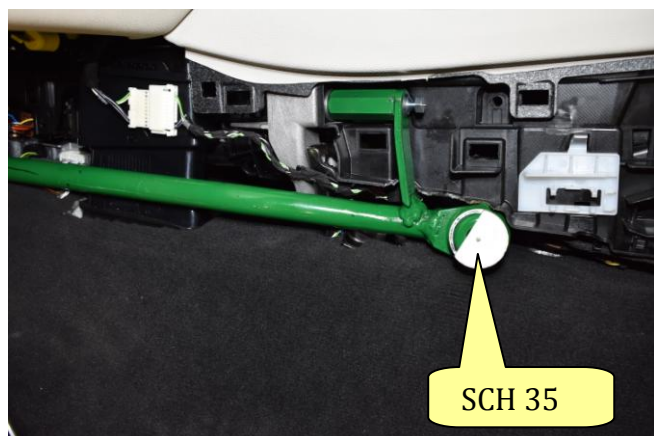
22



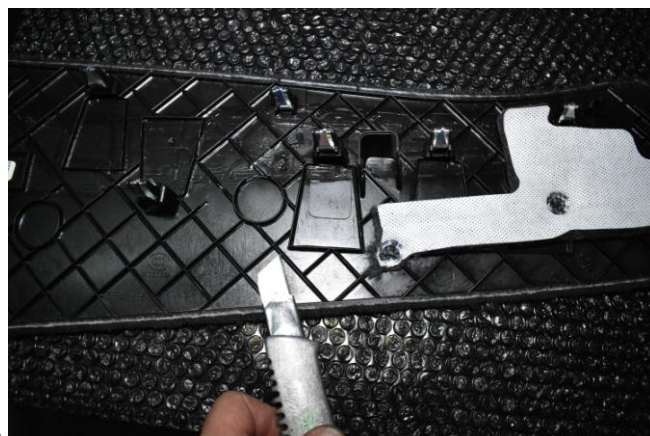
23



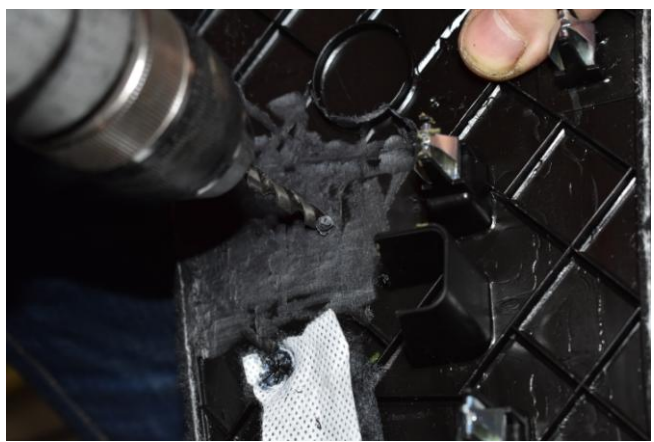
24



25



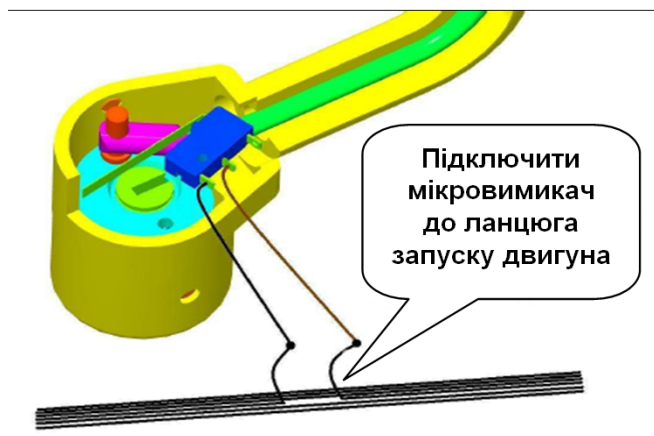
26



27



28



29



30



31



Перелік інструментів і шаблонів потрібних для установки замка VSL 11-054-E.

Для для монтажу вищевказаного замка потрібен спеціальний шаблон для свердління :



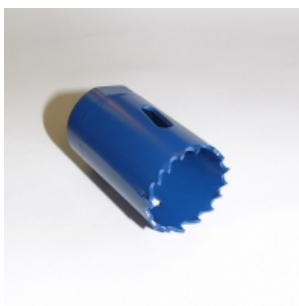
BF3
Утримувач для :
BF1, BF2, BF 11,
BF28, BF38, BF43



BF15
Свердло
Ø 4,1 mm, подовжене



BF16
Свердло
Ø 6,8 mm, подовжене



BF43
Фреза для металу та
пластика Ø 30 mm



SCH35
Центруючий шаблон
Ø 30,5 mm, голка 4
mm