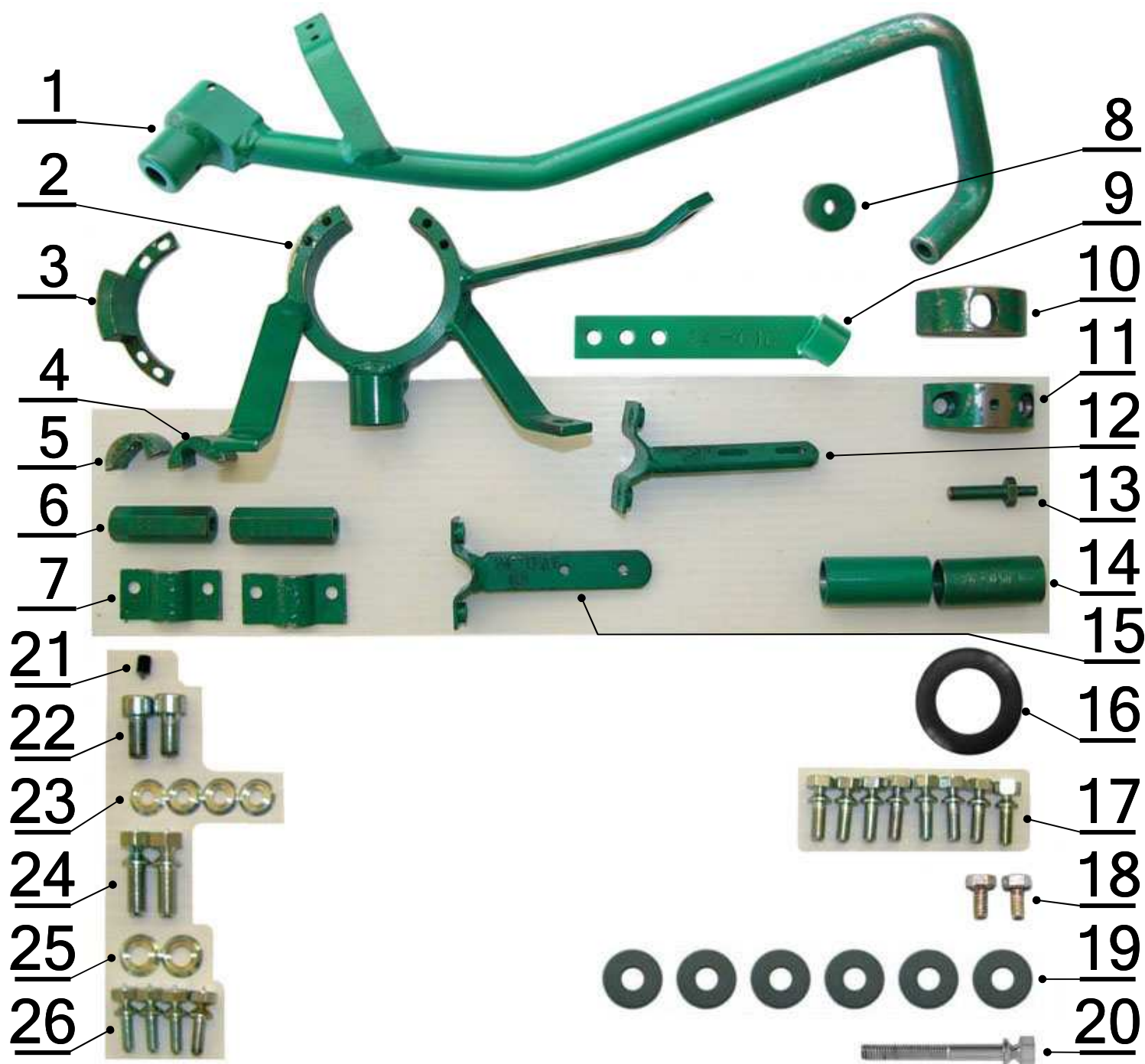


SESTAVA JEDNOTLIVÝCH DÍLŮ MECHANICKÉHO ZABEZPEČENÍ - ZÁMEK VOLANTU

VSL 24-010B - FIAT Ducato



č.	Popis, rozměr:	Specifikace:	ks:
1.	Zámková část	VSL 24-010	1
2.	Držák zámku	VSL 24-010A	1
3.	Segment	VSL 24-010	1
4.	Pouzdro 1 (1/2)	VSL 24-010	1
5.	Pouzdro 2 (1/2)	VSL 24-010	1
6.	Sloupek distanční, 6HR13 L=55mm (M8)	CF1335-00-03-00	2
7.	Objímka (Plech tl 2mm)	VSL 24-010	2
8.	Sloupek vedení, TR20x6,5 L=10mm	CF536-00-01-00	1
9.	Podpěra	VSL 24-010B	1
10.	Objímka záchyty se závitem (1/2) (otvor 17x15)	VSL 24-010	1
11.	Objímka záchyty (1/2)	VSL 24-010	1
12.	Objímka s pásovinou 1	VSL 24-010	1
13.	Šroub distanční OCR	VSL 24-010	1
14.	Kryt sloupku	VSL 24-010	2
15.	Objímka s pásovinou 2	VSL 24-010	1
16.	Manžeta č.12		1
17.	Šroub zatrhávací M6 x 15 OCR	S-06-15-01-00-01	8
18.	Šroub šestihran M6 x 12 (se zápichem)	CF-S-06.012.03	2
19.	Podložka plochá 8 s=2mm	DIN 9021,zinek	6
20.	Šroub zatrhávací M6 x 50 OCR	S-06-50-01-00-01	1
21.	Šroub stavěcí M6 x 10 se špičkou, soustružený (polot. M6x10)	DVSL24-010-VOD-17-05	1
22.	Šroub IMBUS M8 x 16	DIN 912 OCR	2
23.	Podložka 6,3 VOL OCR	POD-06.03.03,VOL	4
24.	Šroub zatrhávací M8 x 20	S08-20-01-00-01	2
25.	Podložka 8,3 VOL OCR	P-20-83-17-03-01	2
26.	Šroub M5 x 15 zatrhávací OCR	S 05.015.03a	4

Vypracoval: J.Pospíšil

Schválil: L.Mencler

Převzala: V.Kališová