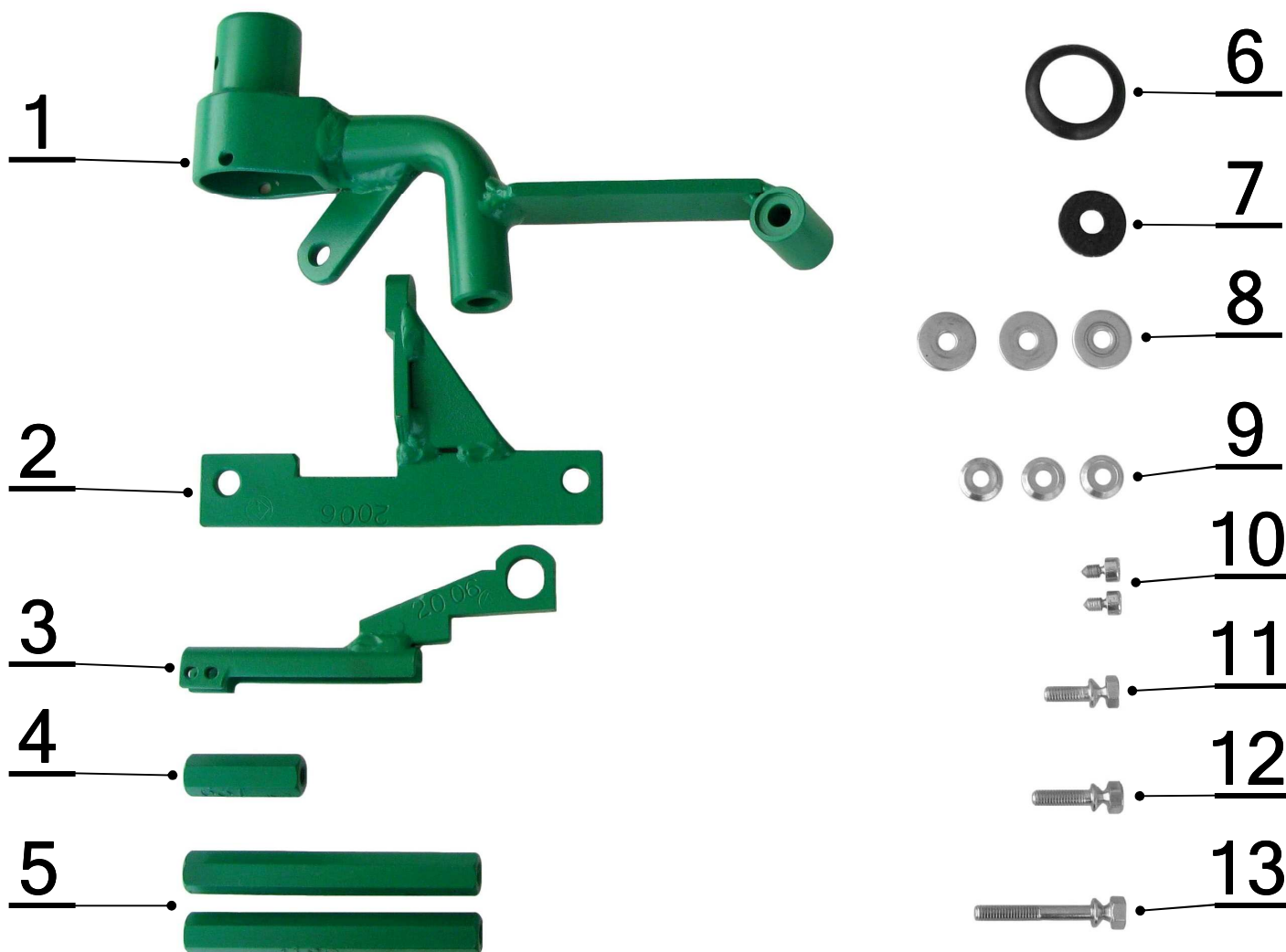


SESTAVA JEDNOTLIVÝCH DÍLŮ MECHANICKÉHO ZABEZPEČENÍ

CF 2006 - Peugeot 2008 (MT)



č.	Popis, rozměr:	Specifikace:	ks:
1.	Zámková část, (vysunutí jistícího čepu v odemčeném stavu je 3 +1mm)	CF 2006	1
2.	Záchyt kolíku	CF 2006	1
3.	Kryt bovdenu	CF 2006	1
4.	Sloupek distanční, 6HR13 L=40mm (M6)	CF631-00-03-00	1
5.	Sloupek distanční, 6HR13 L=100mm (M6)	CF1190-00-03-01	2
6.	Manžeta MZ 09	MZ09-00-09-01	1
7.	Těsnění pryžové F2/82A	24/10x2	1
8.	Podložka 6,6 DIN 440 R	P-20-66-22-01-01	3
9.	Podložka 6,3 VOL OCR	POD-06.03.03,VOL	3
10.	Šroub zatrhávací M5 x 8 (inbus se špičkou)	S-05-08-03-00-01	2
11.	Šroub zatrhávací M6 x 15 OCR	S-06-15-01-00-01	1
12.	Šroub zatrhávací M6 x 20 OCR	S-06-20-01-00-01	1
13.	Šroub zatrhávací M6 x 40 OCR	S-06-40-01-00-01	1

Vypracoval: J.Pospíšil

Schválil: L.Mencler

Převzala: V.Kališová