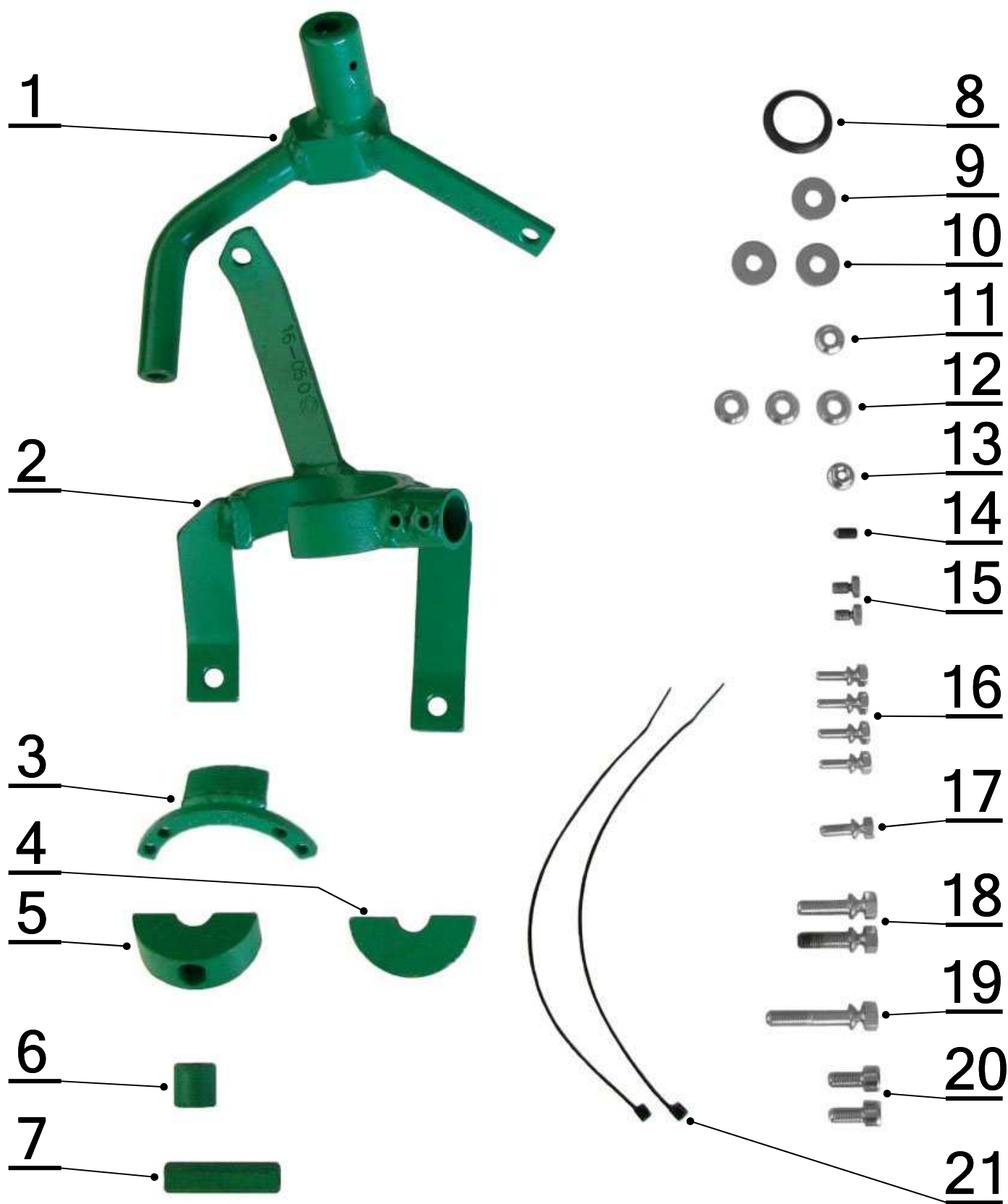


SESTAVA JEDNOTLIVÝCH DÍLŮ MECHANICKÉHO ZABEZPEČENÍ

VSL 16-050 - Citroën C5 Aircross (AT)



č.	Popis, rozměr:	Specifikace:	ks:
1.	Zámková část	VSL 16-050	1
2.	Držák zámku	VSL 16-050	1
3.	Segment	VSL 16-050	1
4.	Objímka záchyty	VSL 16-050	1
5.	Objímka záchyty se závitem	VSL 16-050	1
6.	Sloupek vedení, TR20x5 L=20mm	CF512-00-02-01	1
7.	Sloupek distanční, 6HR13 L=55mm M8	CF1335-00-03-00	1
8.	Manžeta MZ 09	MZ09-00-09-01	1
9.	Podložka Ø 8,4 s=1mm	ČSN 021726	1
10.	Podložka Ø 8,4 s=2mm	DIN 9021	2
11.	Podložka 6,3 VOL OCR	POD-06.03.03,VOL	1
12.	Podložka 8,3 VOL OCR	P-20-83-17-03-01	3
13.	Matice M6 s podložkou LOCK	DIN 6923	1
14.	Šroub stavěcí se špičkou, M6 x 12	VSL 16-050	1
15.	Šroub zatrhávací M6 x 12 (6HR - se zápichem)	CF-S-06.012.03	2
16.	Šroub zatrhávací M5 x 15 OCR	S-05-15-01-00-01a	4
17.	Šroub zatrhávací M6 x 15 OCR	S-06-15-01-00-01	1
18.	Šroub zatrhávací M8 x 25 OCR	S-08-25-01-00-01	2
19.	Šroub zatrhávací M8 x 40 OCR	S-08-40-01-00-01	1
20.	Šroub INBUS M8 x 16	DIN 912	2
21.	Páska stahovací 4,8 x 250	VPC 5/280	2

Vypracoval: J.Pospíšil

Schválil: L.Mencler

Převzala: V.Kališová