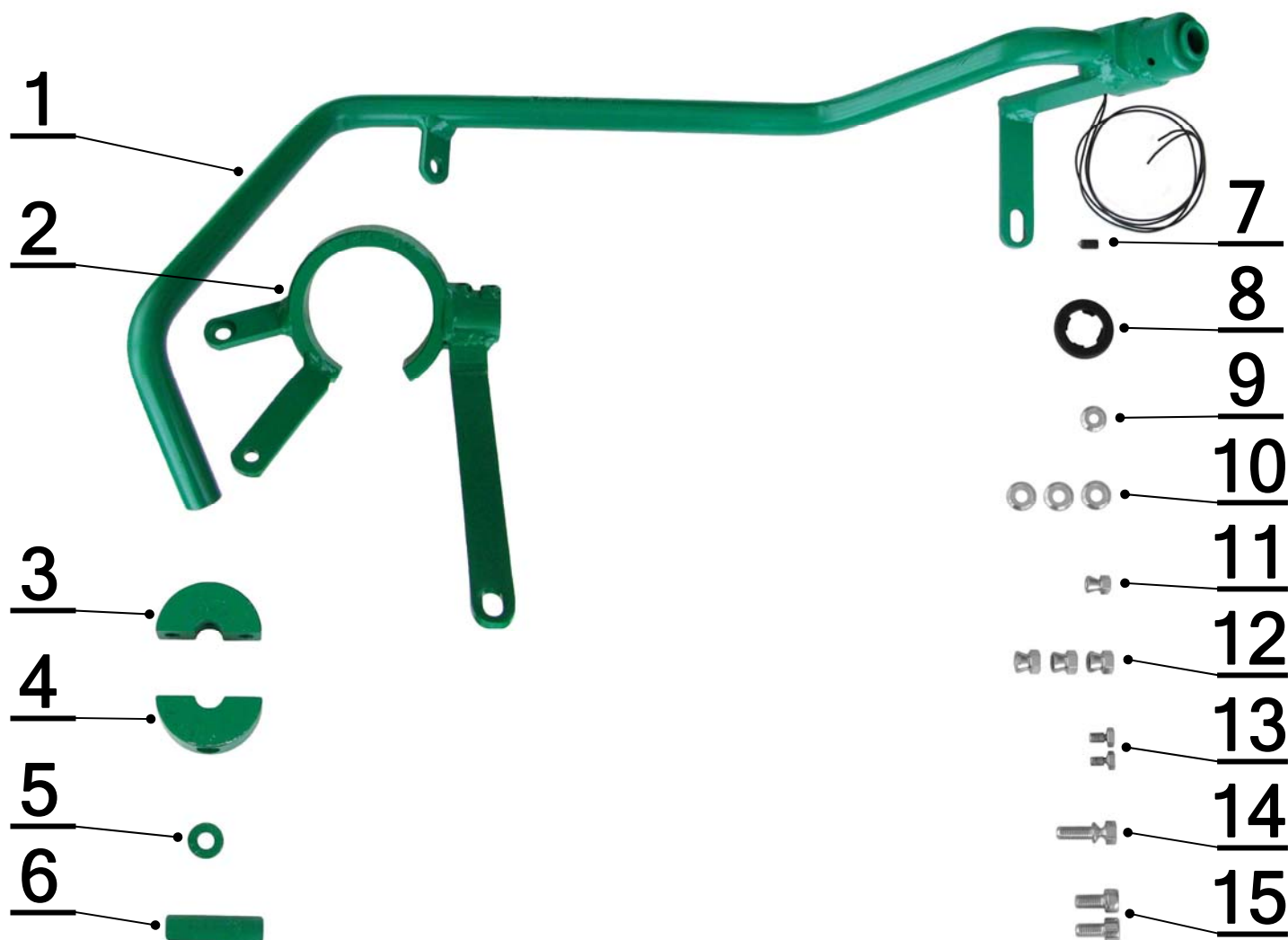


SESTAVA JEDNOTLIVÝCH DÍLŮ MECHANICKÉHO ZABEZPEČENÍ

VSL 31-061-E - Honda CR-V (AT)



č.	Popis, rozměr:	Specifikace:	ks:
1.	Zámková část	VSL 31-061-E	1
2.	Držák zámku	VSL 31-061	1
3.	Objímka záchyty	VSL24-010/2	1
4.	Objímka záchyty se závitem	VSL24-010/2	1
5.	Sloupek konzoly, TR20x5 L=4mm	CF411-00-02-01	1
6.	Sloupek distanční, 6HR13 L=55mm (M8)	CF1335-00-03-00	1
7.	Šroub stavěcí se špičkou, M6 x 12	VSL 31-061	1
8.	Krytka plastová CF 018	CF018-00-08-14	1
9.	Podložka 6,3 VOL OCR	POD-06.03.03,VOL	1
10.	Podložka 8,3 VOL OCR	P-20-83-17-03-01	3
11.	Matice zatrhávací M6 OCR	M-06-06-01-00-01	1
12.	Matice zatrhávací M8 OCR	M-08-06-01-00-01	3
13.	Šroub zatrhávací M6 x 12 (6HR - se zápichem)	CF-S-06.012.03	2
14.	Šroub zatrhávací M8 x 20 OCR	S-08-20-01-00-01	1
15.	Šroub INBUS M8 x 16	DIN 912	2

Vypracoval: J.Pospíšil

Schválil: L.Mencler

Převzala: V.Kališová