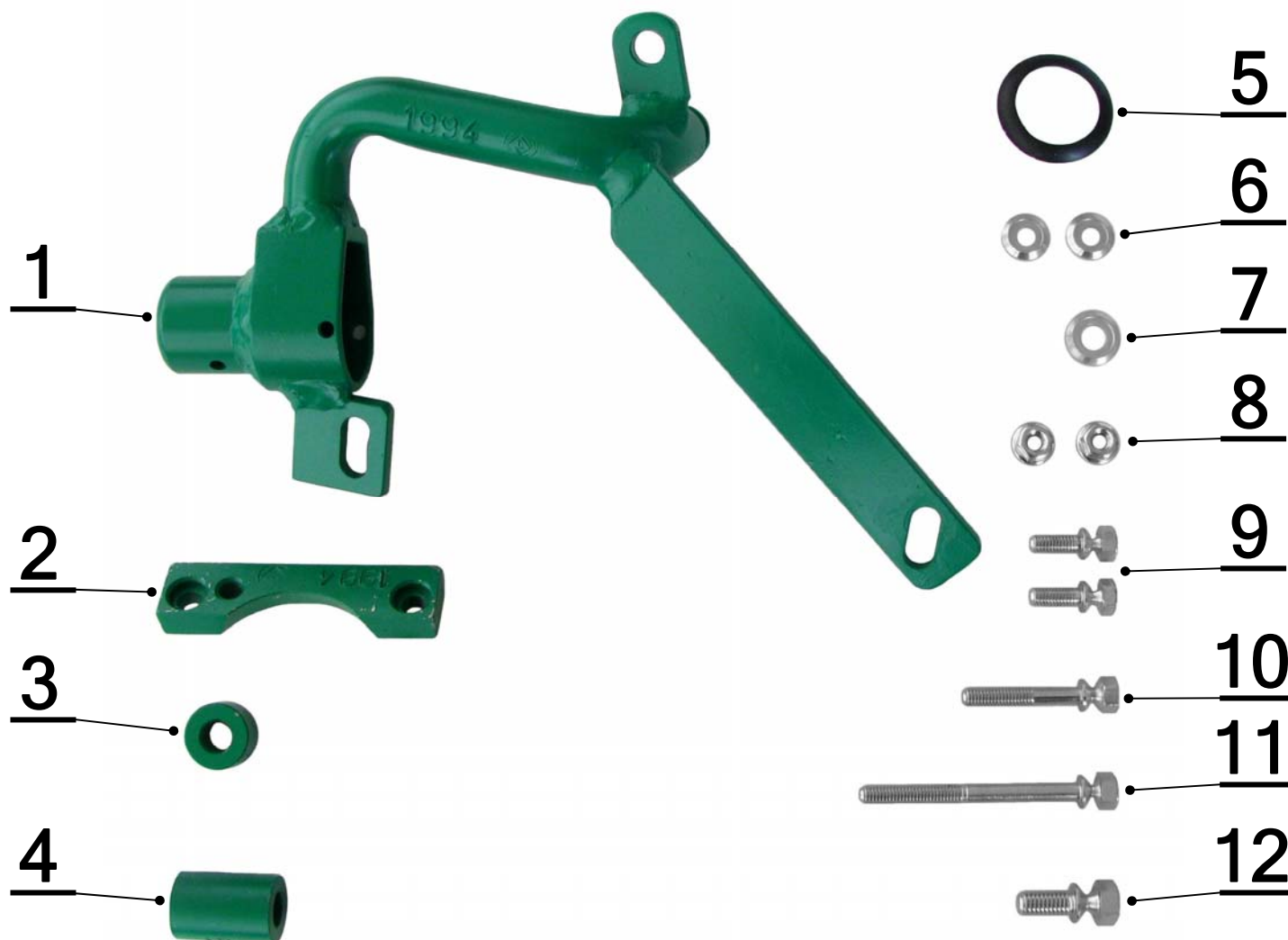


SESTAVA JEDNOTLIVÝCH DÍLŮ MECHANICKÉHO ZABEZPEČENÍ

CF 1994 - Ford Ranger (MT)



č.	Popis, rozměr:	Specifikace:	ks:
1.	Zámková část	CF 1994	1
2.	Podpěra	CF 1994	1
3.	Sloupek distanční, TR20x5 L=10mm	PCF904-00-02-00	1
4.	Sloupek vedení, TR20x5 L=30mm	CF574-00-02-02	1
5.	Manžeta MZ 09	MZ09-00-09-01	1
6.	Podložka 6,3 VOL OCR	POD-06.03.03,VOL	2
7.	Podložka 8,3 VOL OCR	P-20-83-17-03-01	1
8.	Matice M6 s podložkou LOCK	DIN 6923	2
9.	Šroub zatrhávací M6 x 15 OCR	S-06-15-01-00-01	2
10.	Šroub zatrhávací M6 x 35 OCR	S-06-35-01-00-01	1
11.	Šroub zatrhávací M6 x 65 OCR	S-06-65-01-00-01	1
12.	Šroub zatrhávací M8 x 16 OCR	S-08-16-01-00-01	1

Vypracoval: J.Pospíšil

Schválil: L.Mencler

Převzala: V.Kališová