

EMZ 95-137 - VW Arteon (AT)

Nejprve si vytiskněte kompletní dokumentaci týkající se zámku z internetových stránek www.construct.cz. Dokumenty si pečlivě pročtěte (technologický postup montáže - obrázky a text, sestavu dílů, šablony). Proveďte kontrolu balení zámku podle sestavy a seznamte se s jednotlivými díly zámku. Rozdělte si spojovací materiál pro jednotlivé díly zámku. Případné dotazy směřujte na telefonické číslo uvedené níže. Připravte si potřebné nářadí a přikročte podle technologického postupu k montáži zámku:

Mechanická část

- 1.-18. Demontujte podle obrázku plastové díly interiéru (kryty, rámečky, panely, vzduchovody...) a středové konzoly. Rozpojte příslušný spojovací materiál i konektory elektroinstalace. Středovou konzolu vyjměte.
- 19.-21. Demontujte plastový kryt řazení a upravte ho podle obrázků. Použijte pilku a odřízněte části plastu jak je naznačeno na obrázcích. Odstraňte ořepy.
- 22.-24. Podle obrázků zhotovte otvor do plastu řazení pro jistící čep zámku. Pro označení místa vrtání, použijte vrtací šablonu BC 038. Pomocí šablony zhotovte vodící otvor. Tento pak použijte pro zhotovení otvoru Ø 24mm. Použijte nástroj děrovač otvoru Ø 24mm (BF40+BF39). Pracujte přesně a opatrně, pouze přes přední plastovou stěnu řazení. Upravený plastový kryt namontujte zpět na původní místo. Ze strany řidiče použijte originální matice.
- 25.-26. Podle obrázků namontujte na vyznačeném místě dodávaný šestihranný sloupek.
27. Dle potřeby upravte vzduchovod topení, jak je vyobrazeno na obrázku.
- 28.-32. Dle obrázků namontujte zámkovou část. Pro montáž použijte dodávaný spojovací materiál. Šrouby a matici dotáhněte, ale ještě nezatrhávejte.
33. Namontujte podle obrázku Držák mikrospínače tak, aby se spínal právě jen v poloze „Parking“ (viz elektrická část). Pro montáž Držáku mikrospínače použijte Šrouby PH 2,9x9,5 a pro montáž mikrospínače na držák použijte Šrouby M2,5 x 10. Seřídte vzájemnou polohu zámku a řazení. Při navolené poloze „parking“ (poloha P) a při uzamčení zámkové části, vysunutý jistící čep aretuje polohu volící páky. Při řazení polohy „Parking“ či ostatních rychlostních režimů (v odemčeném stavu) nesmí docházet ke kontaktu jistícího čepu a řazení. Při řazení i uzamykání nesmí docházet k žádnému omezení prováděné činnosti. Zkontrolujte bezchybnou funkci mechanického zabezpečení několikerým uzamčením.
34. Po ověření bezchybné funkce zatrhnete všechny šrouby a matku, upevňující zámkovou část.



1



2



3



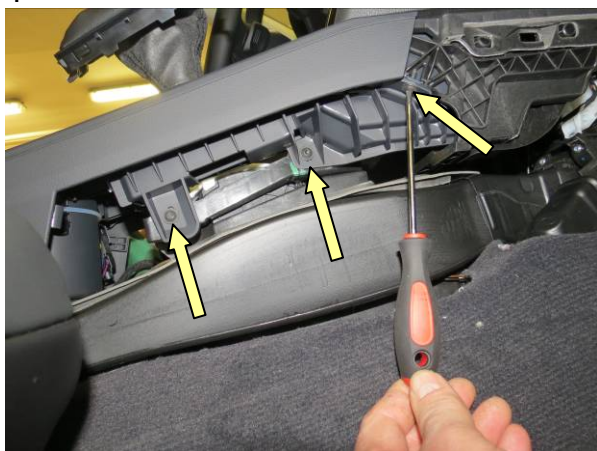
4



5



6



7



8



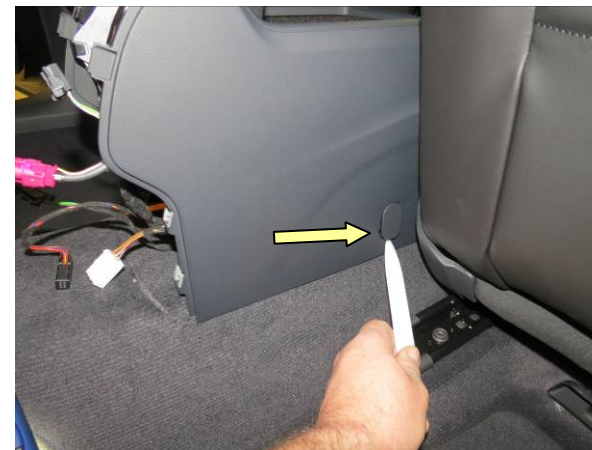
9



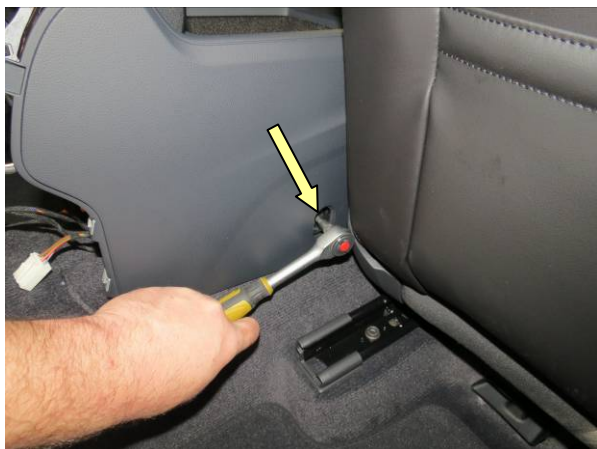
10



11



12



13



14



15



16



17



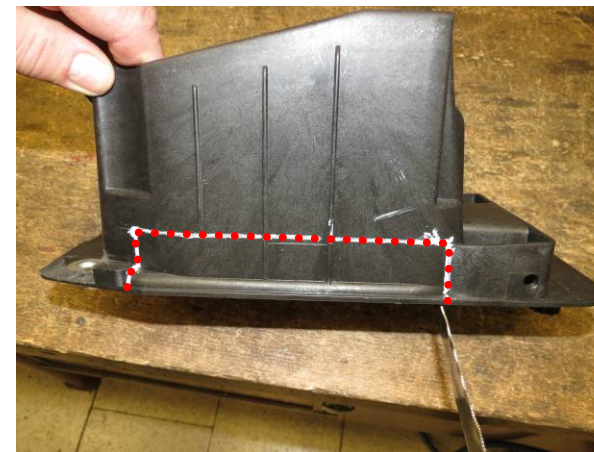
18



19



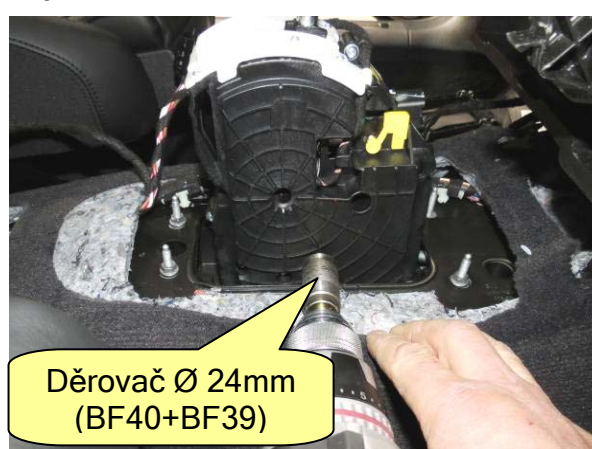
20



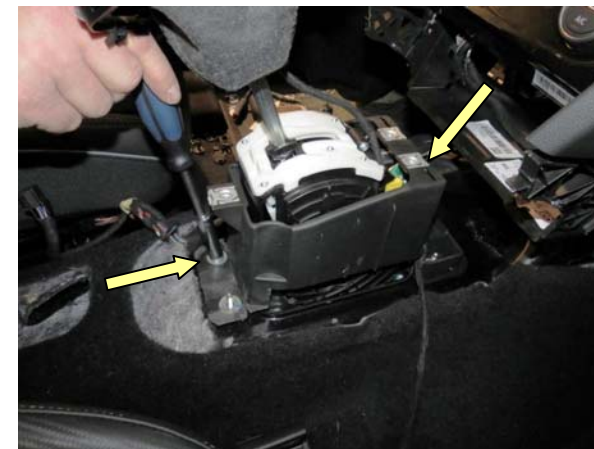
21



22



23



24



25



26



27



28



29



30



31



32



33



34

Elektrická část

Demontáž jednotlivých dílů vozidla podle obrázků 1. - 5.

Umístění komponent

Mechanickou část s naprogramovaným servopohonem umístěte do montážního místa - viz. montáž mechanické části.

Modul bezkontaktní identifikace (čtečku čipů) připravte do místa, kde ji bude možno při zpětné montáži plastových dílů přilepit na jejich vnitřní stranu (např. bok středového tunelu ze strany řidiče nebo spodní část palubní desky poblíž spínací skříňky - ne však blíže než cca 15cm od ní !!!).

Mikrospínač pro indikaci zařazení režimu „Parking“ umístěte před volič režimů (obr.33) tak, aby se spínal právě jen v poloze „Parking“. Po vyřazení z této polohy se musí mikrospínač rozepnout. Sepnutí/rozepnutí kontrolujeme ohmmetrem (popř. poslechem).

Připojení do instalace vozidla

- **stálé napájení (30):** vodič (červený 0,75mm²) s kabelovou pojistkou 5A (pojistku vložte až při přezkoušení zařízení) připojte k silnému červenému vodiči z kabelového svazku vozidla do pojistkového boxu (obr.6)
- **spínací skříňka (15):** vodič (bílý 0.75mm²) připojte k silnému černému vodiči z kabelového svazku vozidla do pojistkového boxu (obr.6) Pokud v pojistkovém boxu na připojení není místo, připojte vodič na pin č.1 černo-zelený vodič v zásuvce diagnostiky.
- **hnědý vodič** - kostra, připojte podle obrázku č.4

Pozn.: Všechny provedené spoje v interiéru vozidla kvalitně izolujte buď smršťovací bužírkou nebo izolační páskou, kabely vysvazkujte a dobře připevněte např. stahovací pásky k pevným montážním dílům vozidla. Případně spoje v motorovém prostoru opatřete vodotěsnou ochranou např. lepicí smršťovací trubičkou.

Zpětná montáž jednotlivých dílů vozidla a kontrola funkce

- před zpětnou montáží plastových dílů pečlivě odmastěte podklad i čtečku technickým benzínem a kvalitně ji přilepte buď oboustrannou lepicí páskou nebo suchým zipem z dodané sady **POZOR: čtečku přilepte stranou s víčkem s UH nýtky (kabel je vyveden blíže k lepené straně)**
- do pojistkového lůžka na napájecím kabelu serva vložte pojistku 5A
- proveďte spolehlivost přihlašování přes testovací podložku všemi naprogramovanými uživatelskými čipy, několikrát zopakujte celý cyklus zamčení a odemčení a to vždy s vyřazením a opětným zařazením zpátečky i zapnutím a vypnutím spínací skříňky
- kontrolujte plynulost chodu serva, při nerovnoměrnosti zamykání nebo odemykání zjistěte příčinu (pravděpodobně nadměrné pasivní mechanické odpory) a odstraňte ji
- přezkoušejte funkci servisní karty: - přechod do a ze servisního režimu
- pokud lze vyvolat poruchový stav např. nedořazením P, ověřte jeho zrušení kartou
- zapojte všechny konektory, zkompletujte a zpětně namontujte všechny demontované díly. Připevněte signalizační bzučák.
- označte místo pro přikládání čipů červeným terčíkem

Závěrečné přezkoušení a zkušební jízda

- přezkoušejte funkce elektrického příslušenství vozidla (zejména směrová, přední, koncová a zpětná světla, světelnou houkačku apod.)
- proveďte zkušební jízdu vpřed, vzad i se zastavením a uvedením volící páky do polohy „Parking“. Kontrolujte, zda nedochází ke snaze o zamykání při jízdě, zejména při parkování. Zastavte, vypněte spínací skříňku. Po navoleném režimu P, musí dojít po sérii pípnutí a naprogramovaném čase (5 nebo 15s) k zamčení řazení.
Vystupte z vozidla a zamkněte jej. Vyčkejte (cca několik minut) než přejdou řídicí systémy vozidla do stabilního stavu (např. systém automatického ovládání světel, střežící systémy a pod). Po opětovném odemčení vozidla i serva jízdu dokončete.
- seznamte podrobně obsluhu vozidla se správným používáním zabezpečovacího zařízení v souladu s Návodem k obsluze
- všechny potřebné díly a přípravky použité a uvedené v tomto návodu, stejně jako i jednotlivé části mechanického zabezpečení, lze objednat pouze u výrobce zabezpečovacího zařízení
- konstrukční změny vyhrazeny



1



2



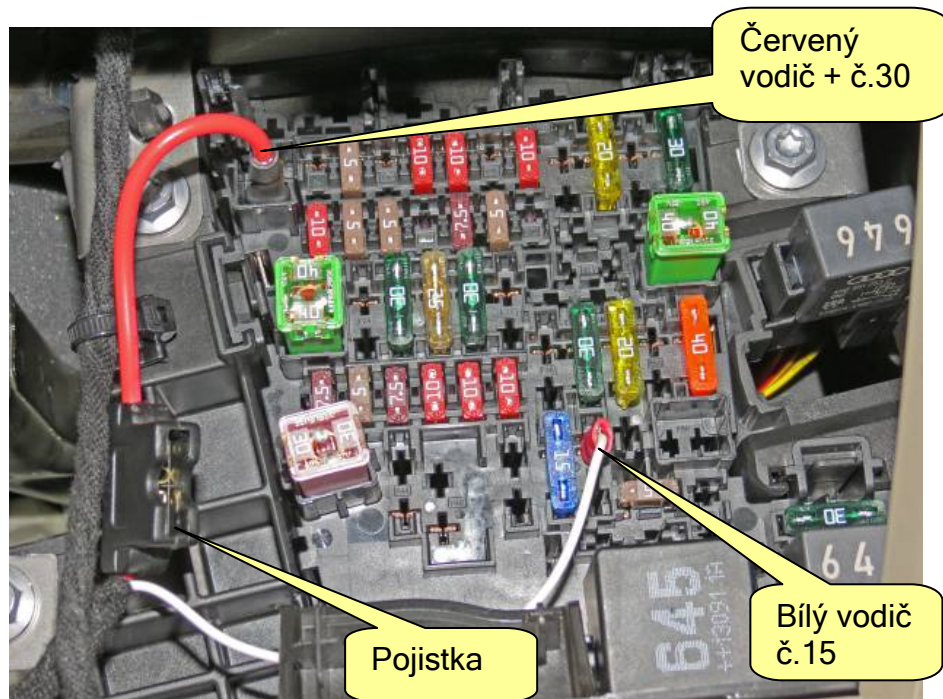
3



4



5

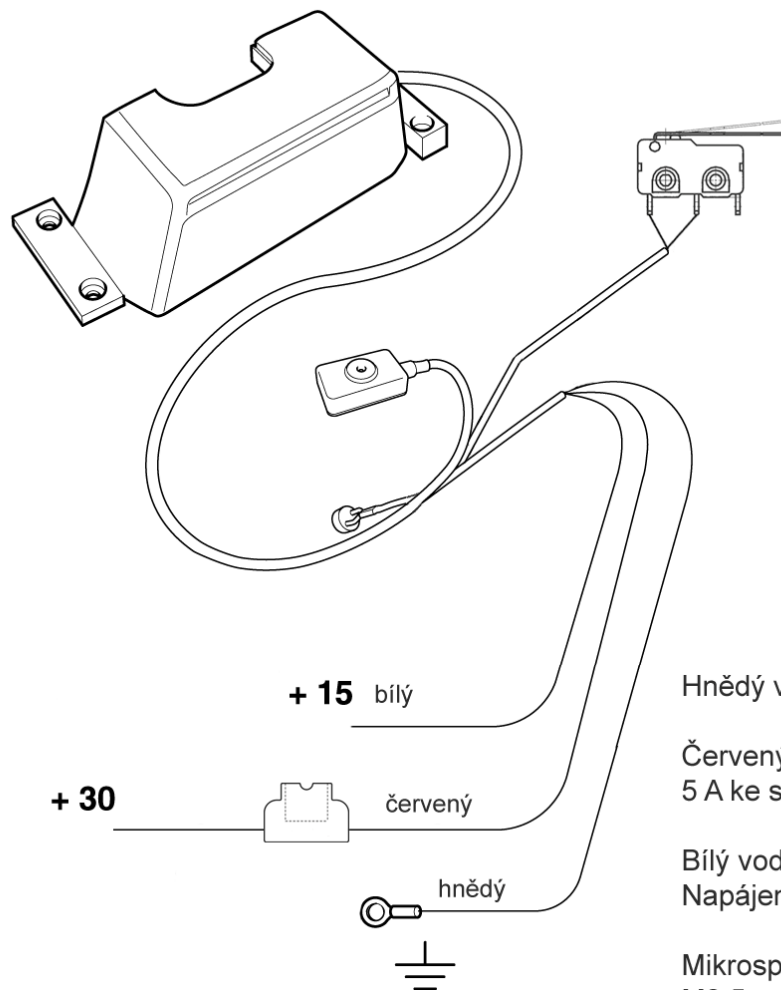


6



7





Hnědý vodič připojte ke kostřicímu bodu vozidla.

Červený vodič připojte přes kabelovou pojistku 5 A ke stálému napájení vozidla.

Bílý vodič připojte ke spínací skříňce vozidla. Napájení musí být aktivní i při startu!

Mikrospínač přišroubujte dodávanými šroubky M2.5 x 10 na držák mikrospínače a nainstalujte do vozidla dle technologického postupu.

Zkompletujte pečlivě všechny demontované díly. Podle potřeby upravte část tlumícího materiálu. Zkontrolujte správnou činnost mechanického zabezpečení několikařím uzamčením. Vyplňte řádně Registraci produktu CONSTRUCT (Osvědčení o registraci a záruční list), popřípadě Záruční a servisní knížku.

Poznámka:

Pokud je součástí postupu montáže zámku odpojení akumulátoru vozu, pak mohla v řídící jednotce vzniknout chybová hlášení. Potom vozidlo připojte na diagnostiku.

Všechny potřebné díly a přípravky použité a uvedené v tomto návodu, stejně jako i jednotlivé části mechanického zabezpečení lze objednat pouze u výrobce. Konstrukční změny vyhrazeny. Připomínky a náměty sdělte, prosím, na adresu:

CONSTRUCT A&D, a.s.

Františkov 220

594 01 Velké Meziříčí

Tel.: +420 566 522 146

CONSTRUCT A&D, a.s.

Za Mototechnou 2587/1

155 00 Praha 5

Tel.: +420 251 617 248

Infolinka: 800 194 100

E-mail: info@construct.cz

www.construct.cz