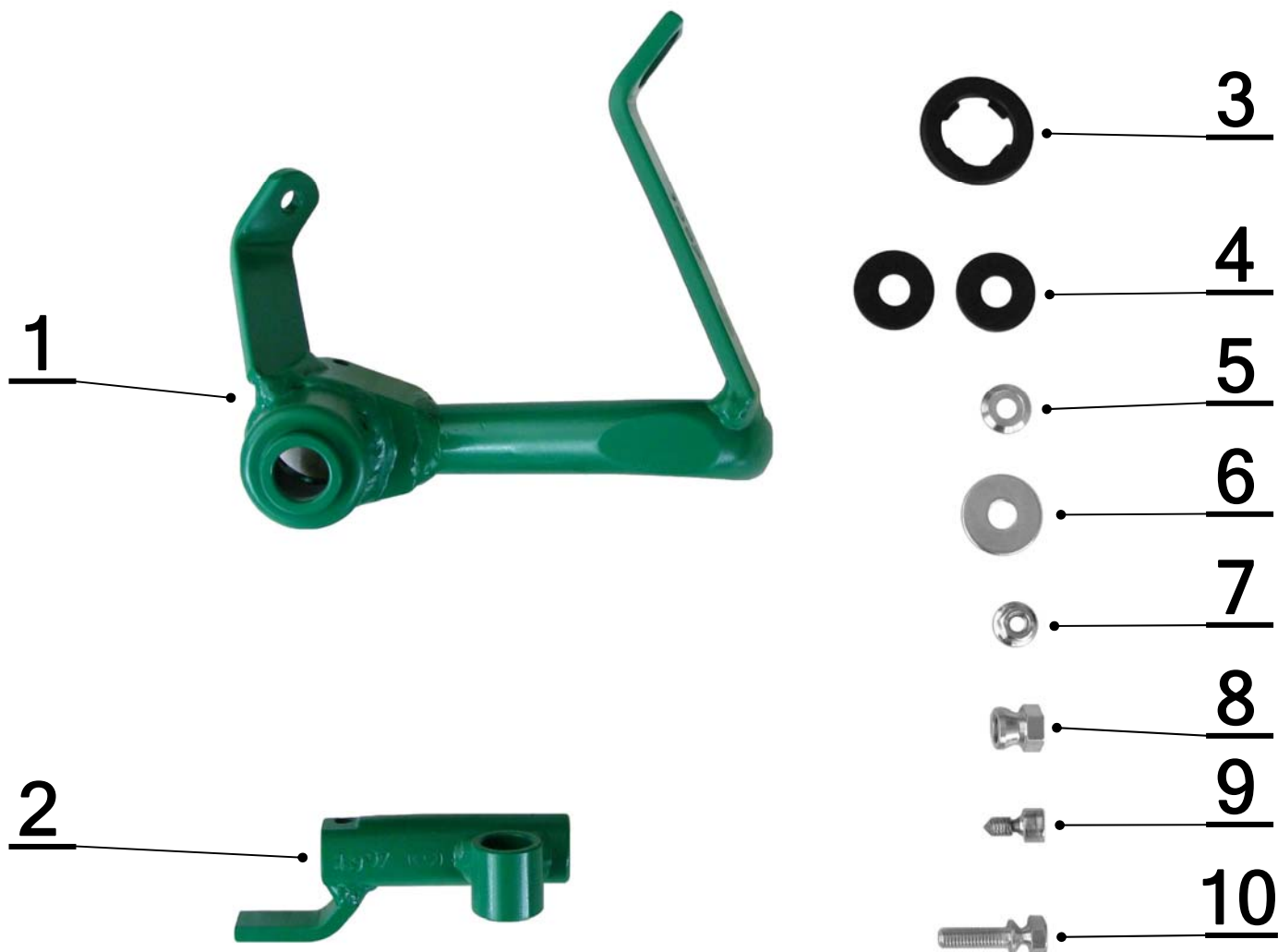


# SESTAVA JEDNOTLIVÝCH DÍLŮ MECHANICKÉHO ZABEZPEČENÍ

## CF 1997 - Renault Master (MT)

## Opel Movano (MT)



č.	Popis, rozměr:	Specifikace:	ks:
1.	Zámková část, (vysunutí jistícího čepu v uzamčeném stavu je 20 -1mm)	CF 1997	1
2.	Kryt bovdenu	CF 1997	1
3.	Krytka plastová CF 018	CF018-00-08-14	1
4.	Těsnění pryžové F2/82A	24/10x2	2
5.	Podložka 6,3 VOL OCR	POD-06.03.03,VOL	1
6.	Podložka Ø 8,4 s=1mm	ČSN 021726	1
7.	Matice M6 s podložkou LOCK	DIN 6923	1
8.	Matice zatrhávací M8 OCR	M-08-06-01-00-01	1
9.	Šroub zatrhávací M6 x 12 FOCUS (inbus se špičkou)	S-06-12-03-00-01	1
10.	Šroub zatrhávací M6 x 20 OCR	S-06-20-01-00-01	1

Vypracoval: J.Pospíšil

Schválil: L.Mencler

Převzala: V.Kališová