



GEAR G2
1866A

МЕХАНІЧНИЙ БЛОКІРАТОР КПП

FORD Ecosport A 2020---



Марка	FORD
Модель	ECOSPORT
Тип коробки передач	Автоматична
Інші характеристики	
Початок виробництва	2020
Кінець виробництва	
Шаблон	
Примітки	також для моделі 2015-2019р.



ЗАГАЛЬНА ІНСТРУКЦІЯ З УСТАНОВКИ МОДЕЛЬНИХ ЗАМКІВ CONSTRUCT GEAR G1-G4

1. Перед установкою замка:

- a) Переконайтеся, що обраний замок відповідає автомобілю що потребує захисту (інфо на сайті lock.com.ua / 22. Протиугінні системи).
- b) Перевірте комплектність замка згідно складу вказаному у монтажній схемі (див. на сторінці обраного замка на сайті lock.com.ua).
- c) Перевірити працездатність замка, для чого вставити ключ (всі по черзі) та відкрити-закрити замок.
- d) Уважно ознайомтесь з монтажною схемою, зверніть особливу увагу на додаткові примітки.
- e) Переконайтесь в наявності у Вас спецінструменту необхідного для встановлення данного замка (перелік необхідного спецінструменту вказано в інструкції).

2. Установка замка: установку замка необхідно здійснювати згідно монтажною схемою (див. нижче).

- a) Розібрати центральну консоль.
- b) Встановити замок. (**зривні частини кріплення, не зривати !**) Переконавшись, що пін замка не затирає в елементах фіксації, в іншому разі провести додаткове регулювання –підгонку.
- в) Встановити центральну консоль, виконати розмітку , і вирізати в консолі отвір для виходу стакан замка,використовуючи голчатий, або спец шаблон і фрезу.

Методика: Спочатку треба встановити голчатий шаблон на стакан встановленого замка. Після цього треба встановити на місце пластикову центральну консоль. Закріпити консоль декількома рідними кріпленнями . Притиснути консоль до голчатого шаблону, щоб на консолі відбився слід від голки. Після чого знову зняти консоль і зняти шаблон . В консолі, по відмітці від голчатого шаблону, вирізати отвір для виходу стакан замка використовуючи фрезу вказану в інструкції.

- г) Знову встановити консоль та перевірити фінальну працездатність замка. Провести перемикання важеля КПШ і неодноразово закрити відкрити замок. Після виконаної перевірки, зняти консоль та **тільки тепер зірвати зривні частини кріплення.**
- д) Зібрати центральну консоль.

3. Після встановлення та перевірки працездатності замка необхідно заповнити Гарантійно-сервісну книжку.

У разі виникнення технічних питань Ви можете зв'язатися зі службою Техпідтримки:

Гаряча лінія технічної підтримки тел.: (067) 500-88-94

Войтенко Валентин: Інженер , технічний консультант
(067) 505-49-96, E-MAIL: construct-center@spv.ua

У разі виникнення питань або зауважень щодо продукції CONSTRUCT просимо повідомити на електронну адресу construct@spv.ua , або на сайт www.spv.ua - у розділ «питання-відповіді»

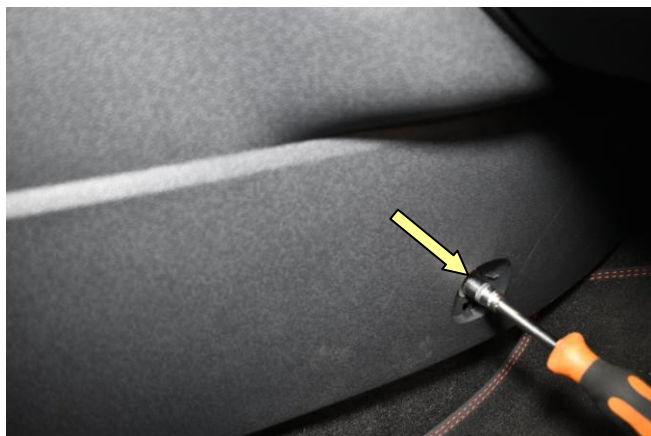
Якщо у вас виникли питання пов'язані з аварійним відкриттям замків звертайтеся до спеціалістів Української Локсмайстер Федерації : www.ulf.org.ua



1



2



3



4



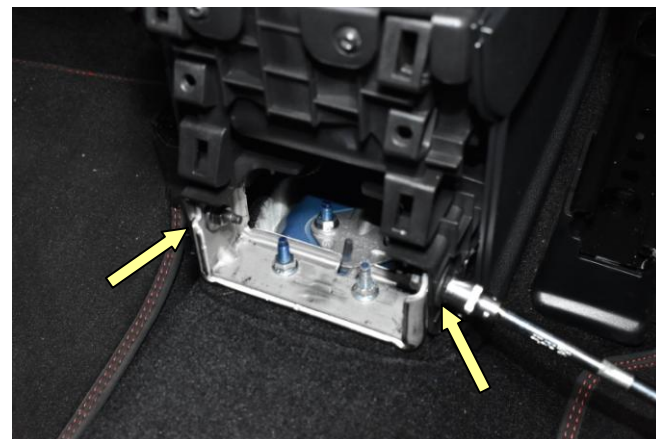
5



6



7



8



9



10



11



12



13



14



15



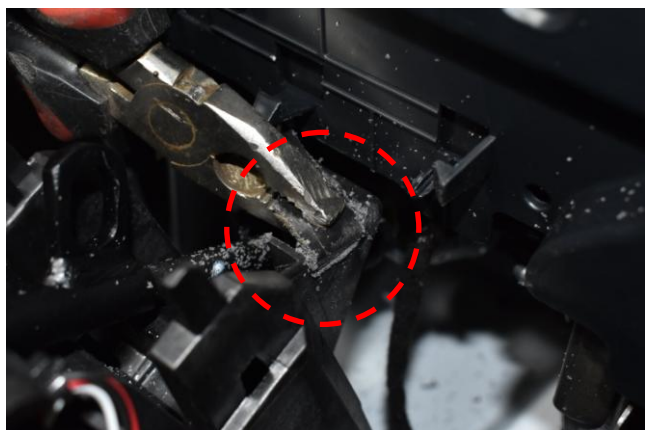
16



17



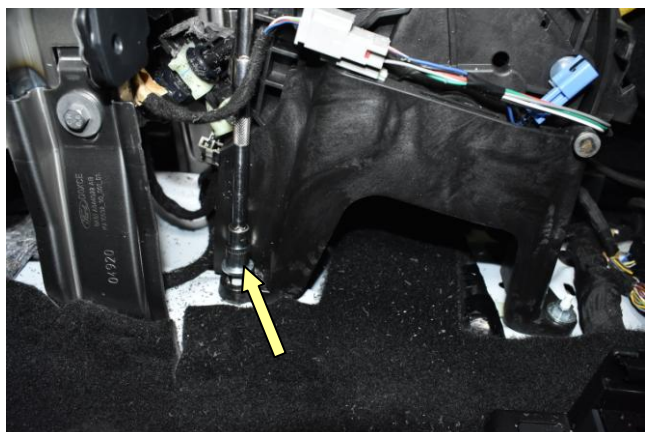
18



19



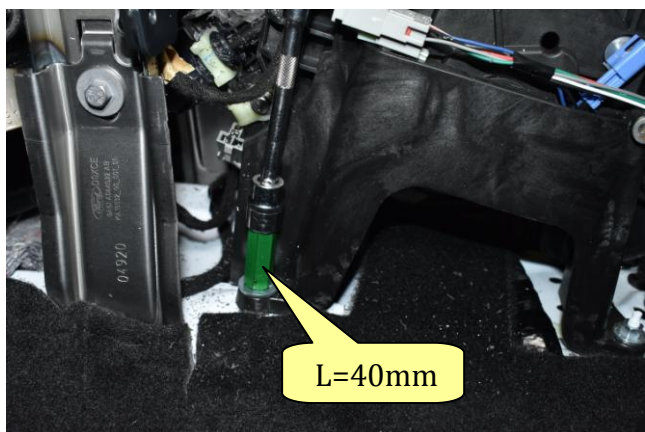
20



21



22



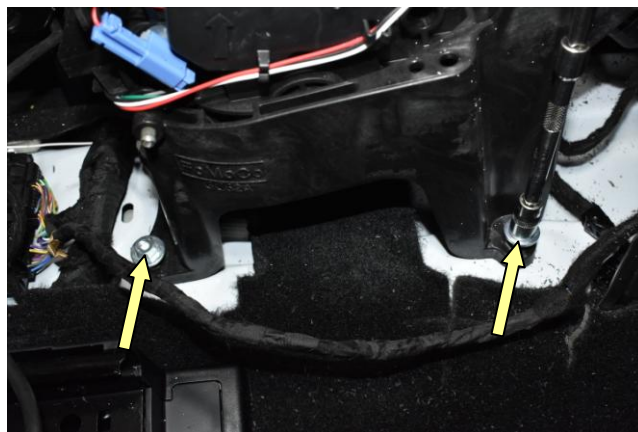
23



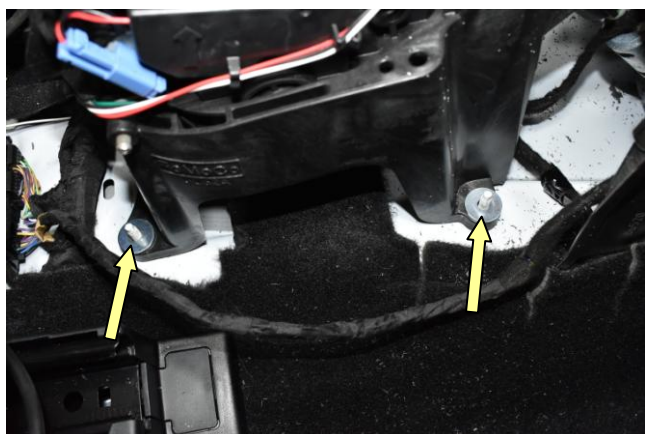
24



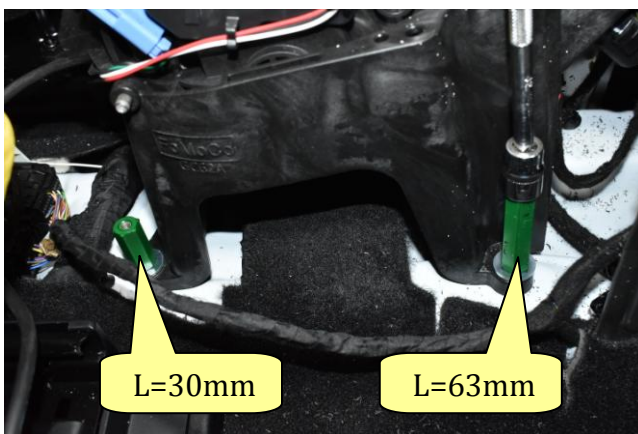
25



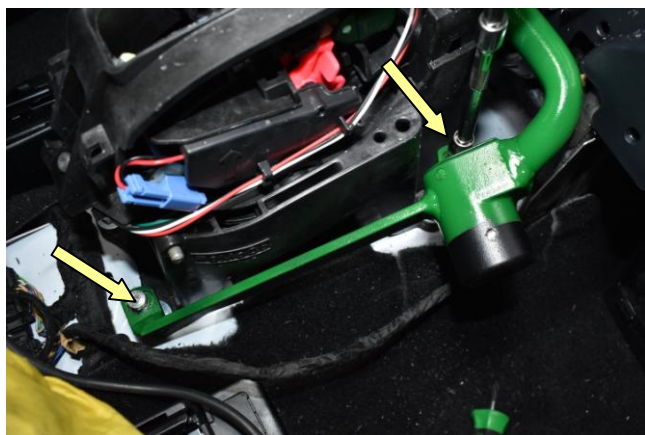
26



27



28



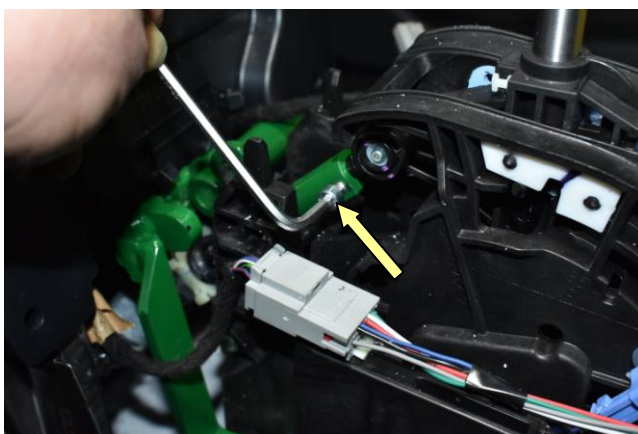
29



30



31



32



33



34



35



36



37



38



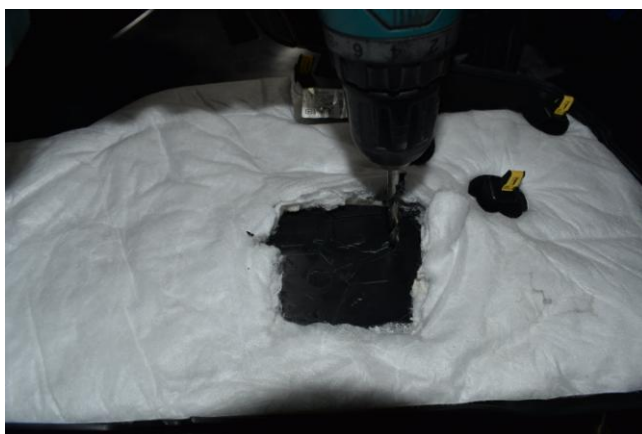
39



40



41



42



43



44



45



46

