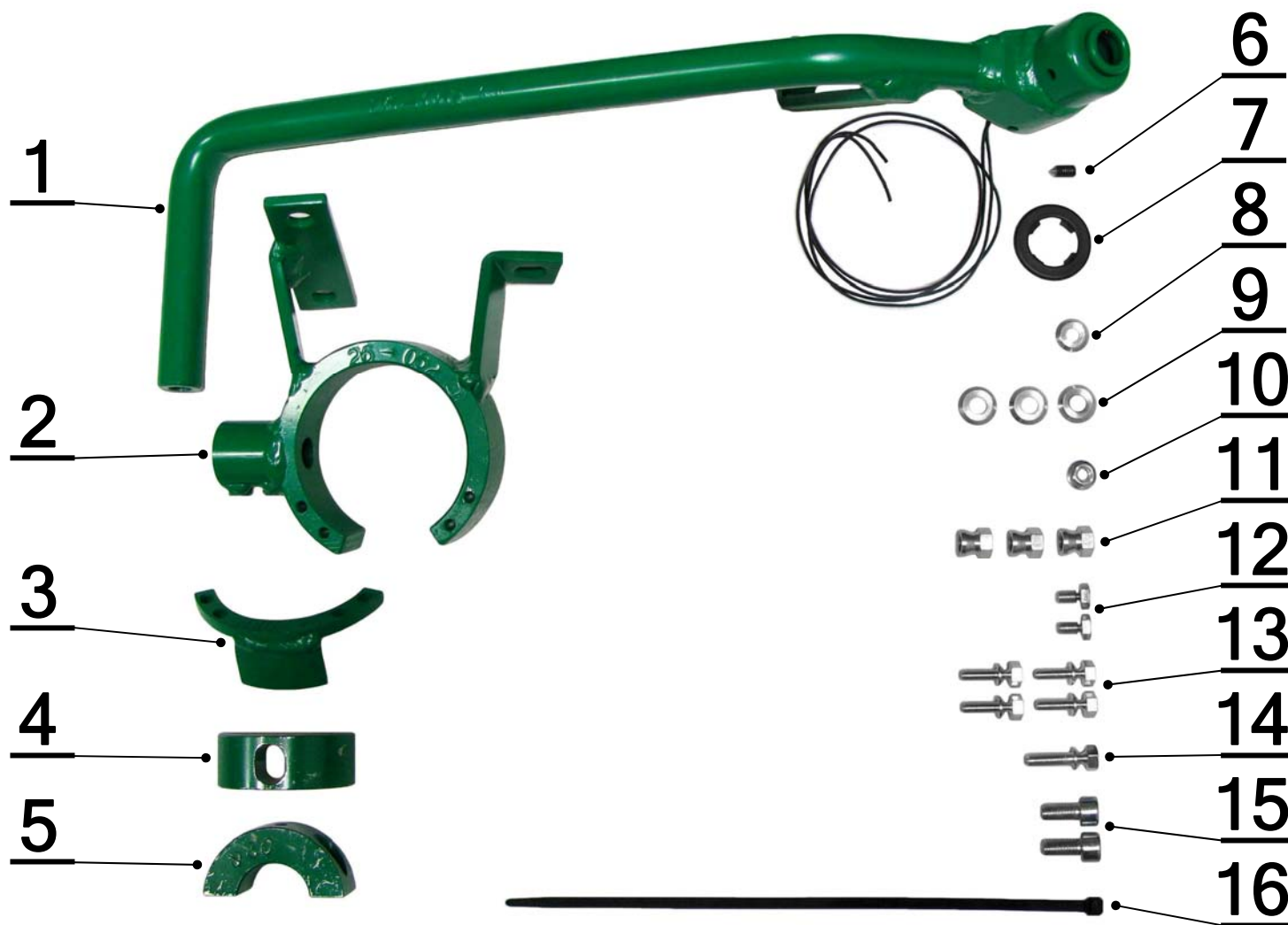


# SESTAVA JEDNOTLIVÝCH DÍLŮ MECHANICKÉHO ZABEZPEČENÍ

## VSL 26-062-E - Ford Kuga (AT)



č.	Popis, rozměr:	Specifikace:	ks:
1.	Zámková část	VSL 26-062-E	1
2.	Držák zámku	VSL 26-062	1
3.	Segment	VSL 26-062	1
4.	Objímka záchyty se závitem	VSL 26-062	1
5.	Objímka záchyty	VSL 26-062	1
6.	Šroub stavěcí se špičkou, M6 x 12	VSL 26-062	1
7.	Krytka plastová CF 018	CF018-00-08-14	1
8.	Podložka 6,3 VOL OCR	POD-06.03.03,VOL	1
9.	Podložka 8,3 VOL OCR	P-20-83-17-03-01	3
10.	Matice M6 s podložkou LOCK	DIN 6923	1
11.	Matice zatrhávací M8 OCR	M-08-06-01-00-01	3
12.	Šroub zatrhávací M6 x 12 (6HR - se zápichem)	CF-S-06.012.03	2
13.	Šroub zatrhávací M5 x 15 OCR	S-05-15-01-00-01a	4
14.	Šroub zatrhávací M6 x 20 OCR	S-06-20-01-00-01	1
15.	Šroub INBUS M8 x 16	DIN 912	2
16.	Páska stahovací 4,8x250	VPC 5/280	1

Vypracoval: J.Pospíšil

Schválil: L.Mencler

Převzala: V.Kališová