

Poučení obsluhy vozidla

Podrobně seznámte majitele vozidla (uživatelé) s funkcí a užíváním mechanického zabezpečení.

- 1. Mechanické zabezpečení zamykat pouze v poloze P „Parking“.*
- 2. Při uzamčeném mechanickém zabezpečení nelze zapnout zapalování ani nastartovat vozidlo.*



1



2



3



4



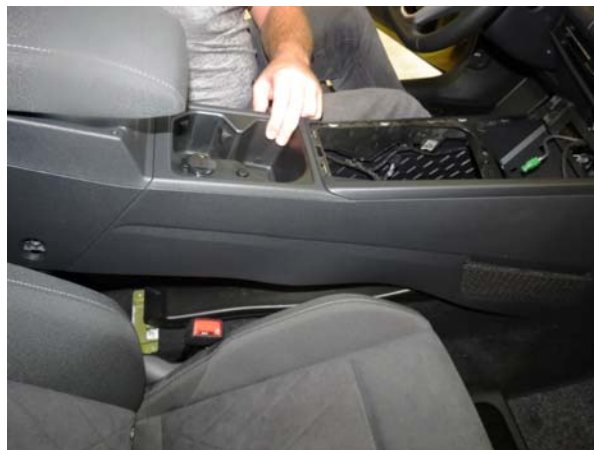
5



6



7



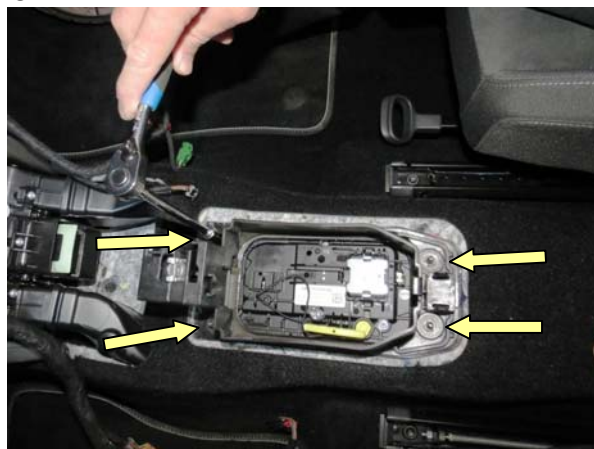
8



9



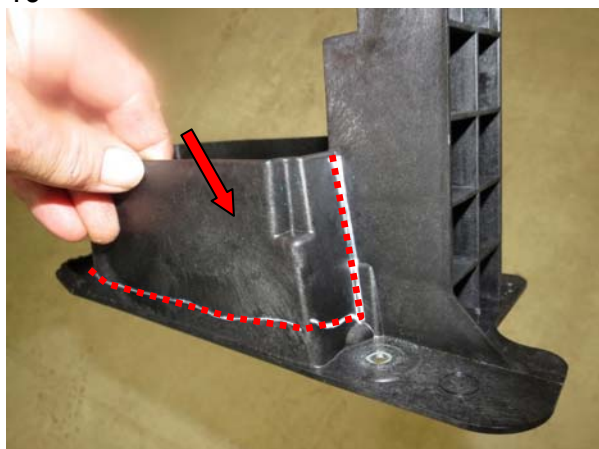
10



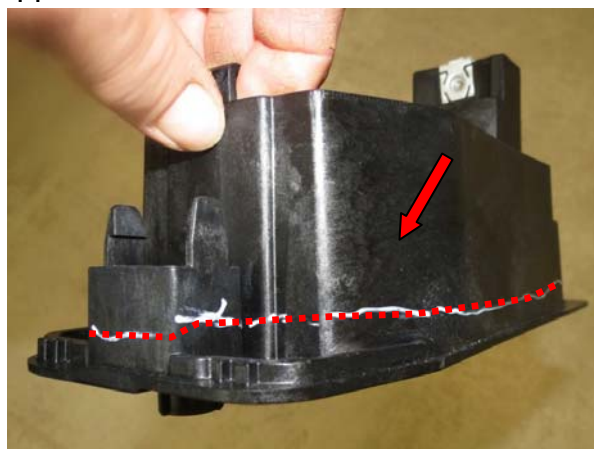
11



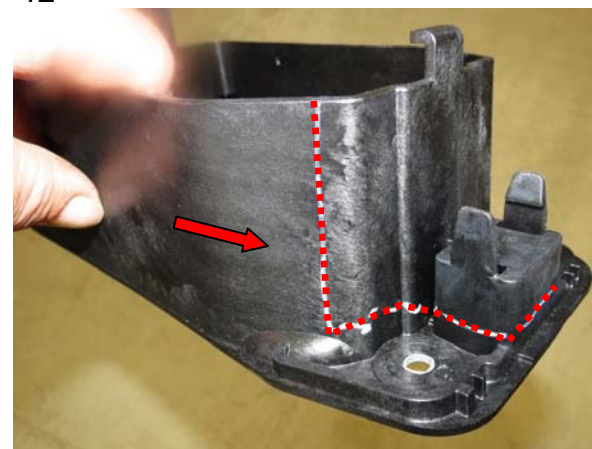
12



13



14



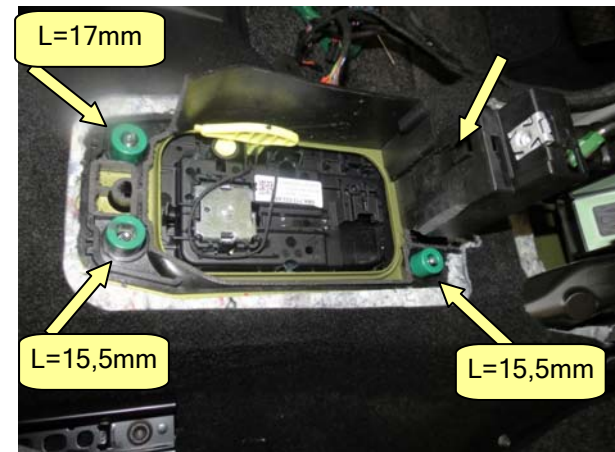
15



16



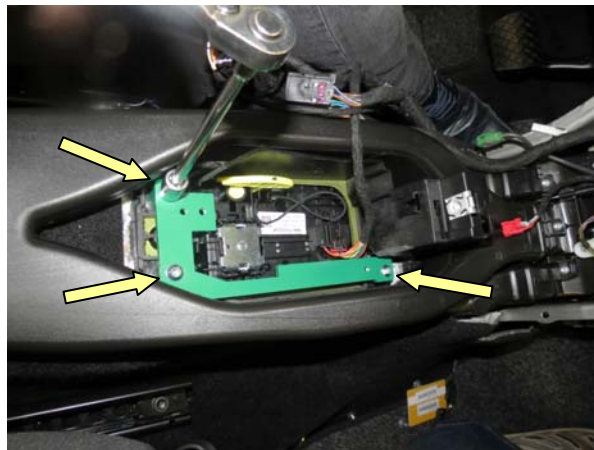
17



18



19



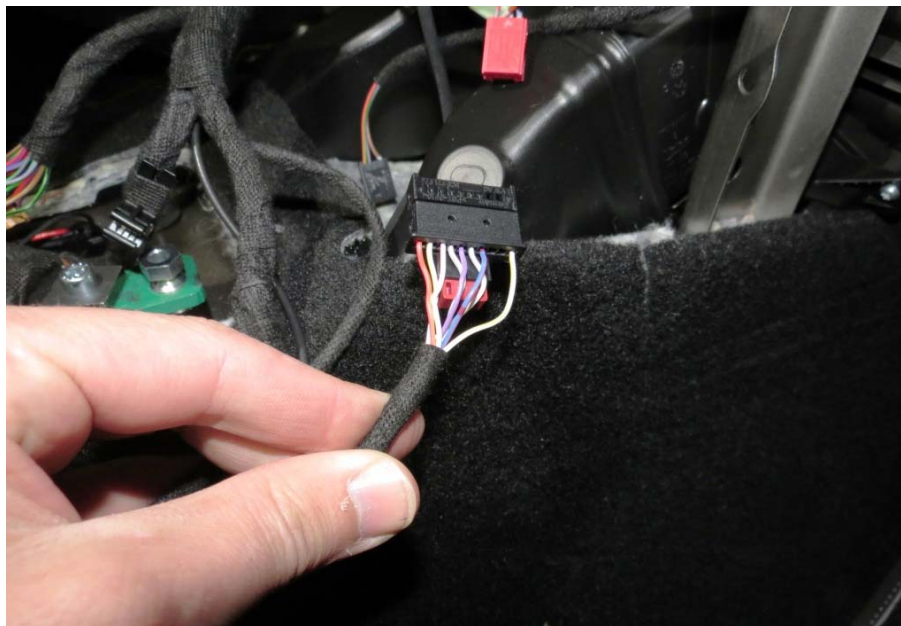
20



21

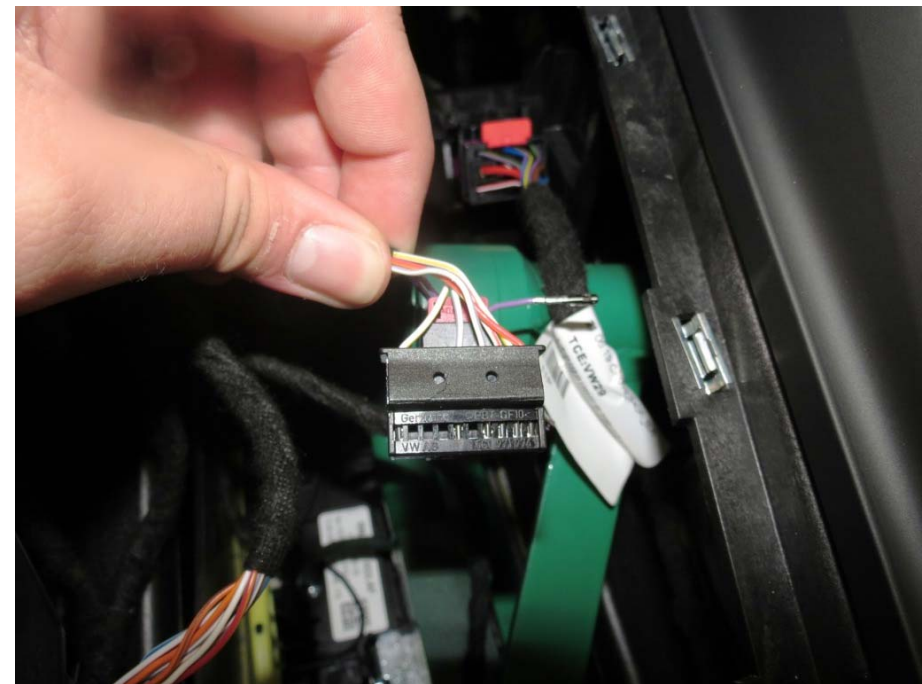


22

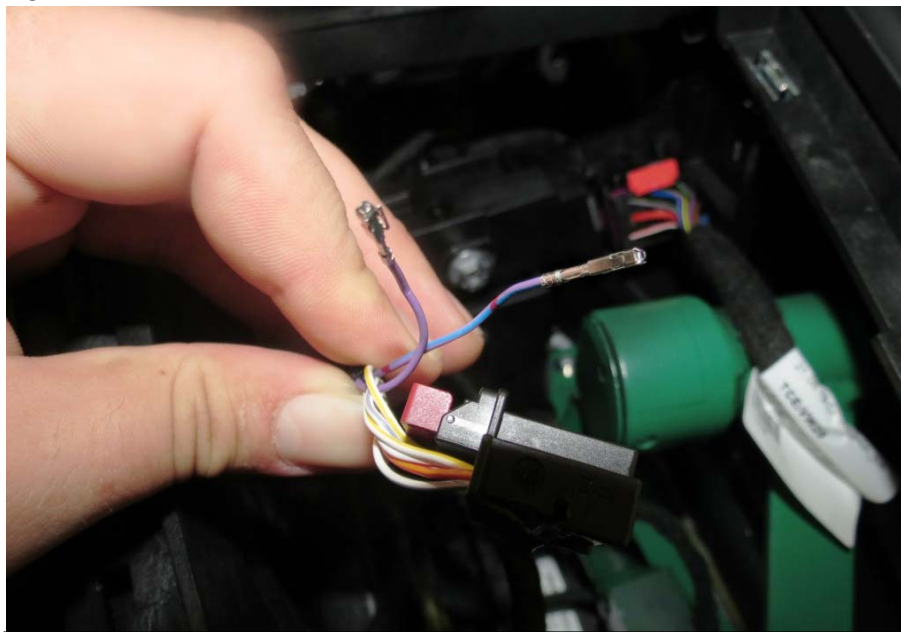


Na konektoru pro tlačítko Engine Start/Stop, vycvakněte pojistku

23

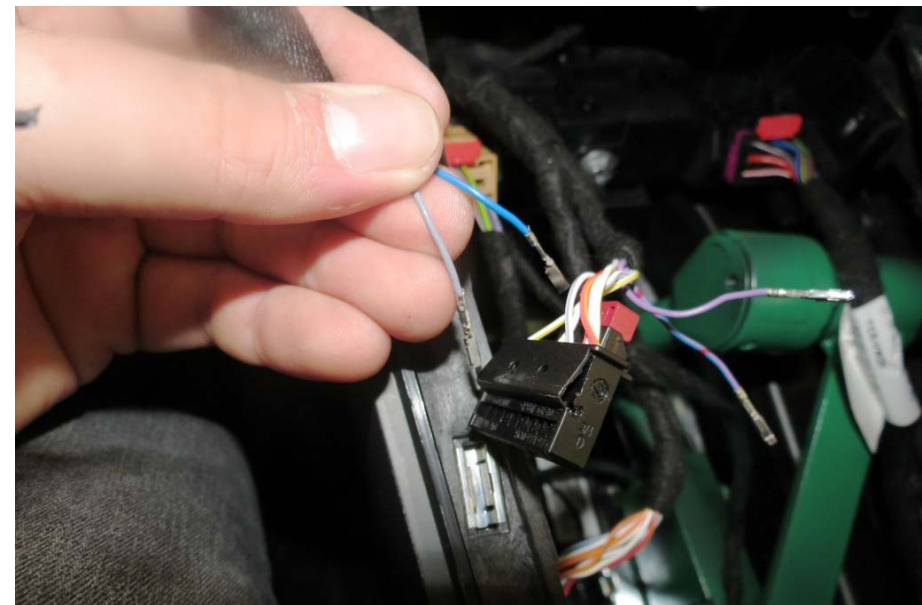


24



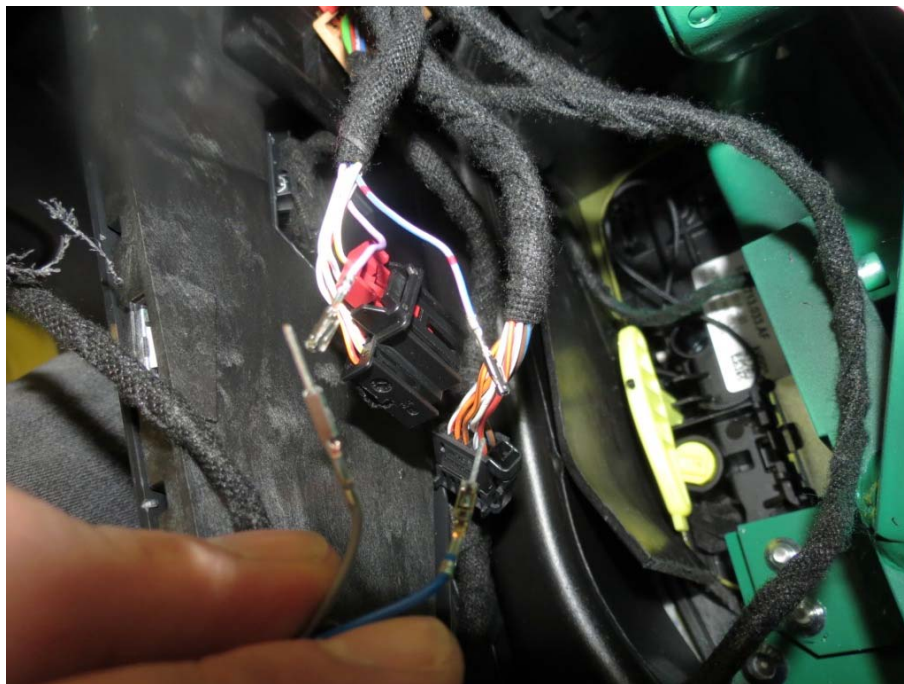
Z konektoru vypínajte fialový a fialovo-modrý vodič.

25



Místo vypinovaného fialového vodiče, umístěte šedý vodič z elektrického svazku zámku.
Místo vypinovaného fialovo-modrého vodiče, umístěte modrý vodič z elektrického svazku zámku.

26



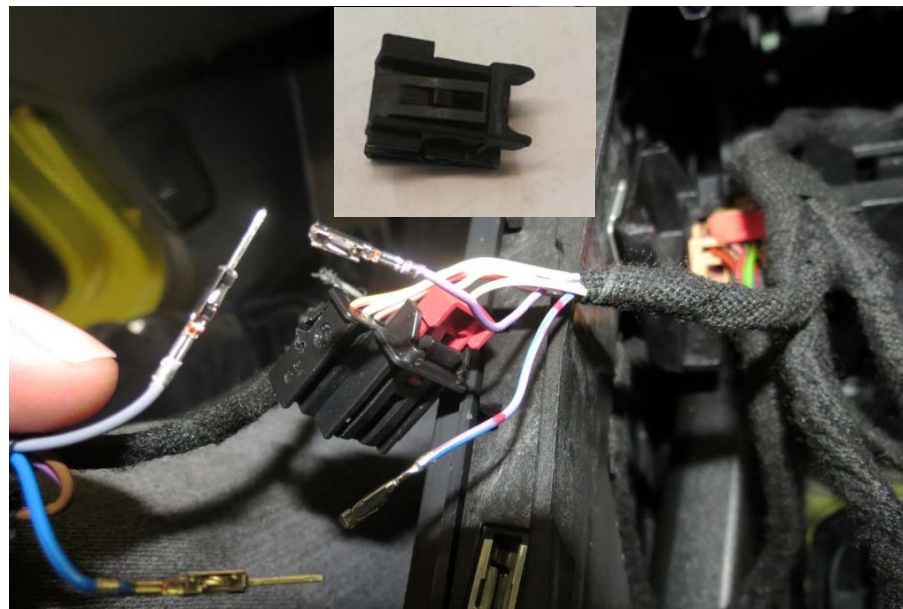
27



Spojte konektory do sebe.

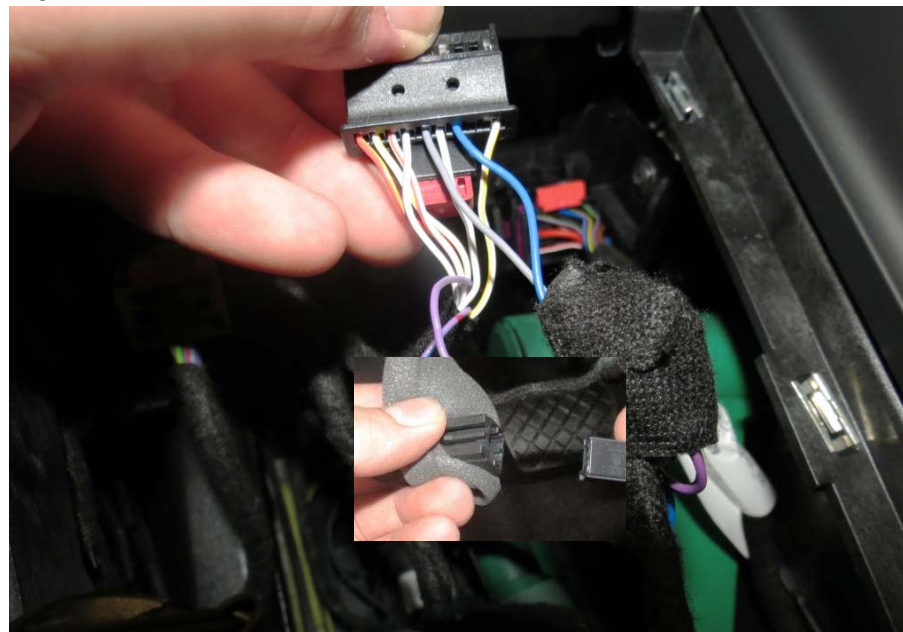
29

CF 2015 ob



Vypinový originální fialový vodič vložte do přiloženého konektoru na pozici č.4
Vypinový originální fialovo-modrý vodič vložte do přiloženého konektoru na pozici č.1

28



Zapojte konektor zpět do startovacího tlačítka

30



31



32



33



34



35



36



37



38



39

Poučení obsluhy vozidla

Podrobně seznámte majitele vozidla (uživatelé) s funkcí a užíváním mechanického zabezpečení.

- 1. Mechanické zabezpečení zamykat pouze v poloze P „Parking“.*
- 2. Při uzamčeném mechanickém zabezpečení nelze zapnout zapalování ani nastartovat vozidlo.*

