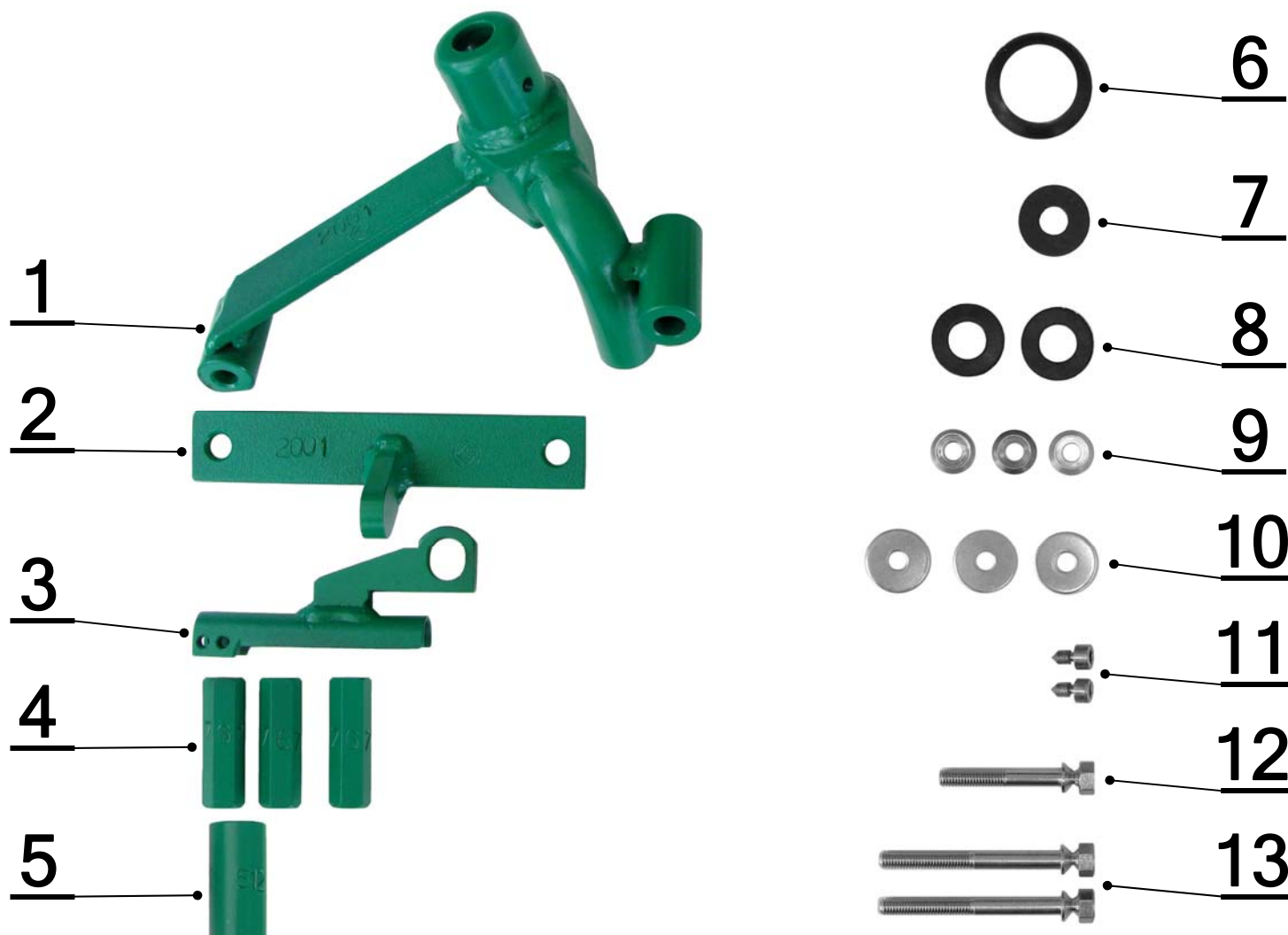


SESTAVA JEDNOTLIVÝCH DÍLŮ MECHANICKÉHO ZABEZPEČENÍ

CF 2001 - Opel Corsa F (MT5)

Peugeot 208 (MT5)



č.	Popis, rozměr:	Specifikace:	ks:
1.	Zámková část, (vysunutí jistícího čepu v odemčeném stavu je 2 +1mm)	CF 2001	1
2.	Záchyt kolíku	CF 2001	1
3.	Kryt bovdenu	CF 2001	1
4.	Sloupek distanční, 6HR13 L=45mm (M6)	CF767-00-03-00	3
5.	Sloupek vedení, TR20x5 L=40mm	CF512-00-02-00	1
6.	Manžeta MZ 09	MZ09-00-09-01	1
7.	Těsnění pryžové F2/82A (pouze pro montáž Opel Corsa F)	24/10x2	1
8.	Těsnění pryžové CF 1817 (pouze pro montáž Peugeot 208)	24/12x3	2
9.	Podložka 6,3 VOL OCR	POD-06.03.03,VOL	3
10.	Podložka 6,6 DIN 440 R	P-20-66-22-01-01	3
11.	Šroub zatrhávací M5 x 8 (inbus se špičkou)	S-05-08-03-00-01	2
12.	Šroub zatrhávací M6 x 40 OCR	S-06-40-01-00-01	1
13.	Šroub zatrhávací M6 x 60 OCR	S-06-60-01-00-01	2

Vypracoval: J.Pospíšil

Schválil: L.Mencler

Převzala: V.Kališová