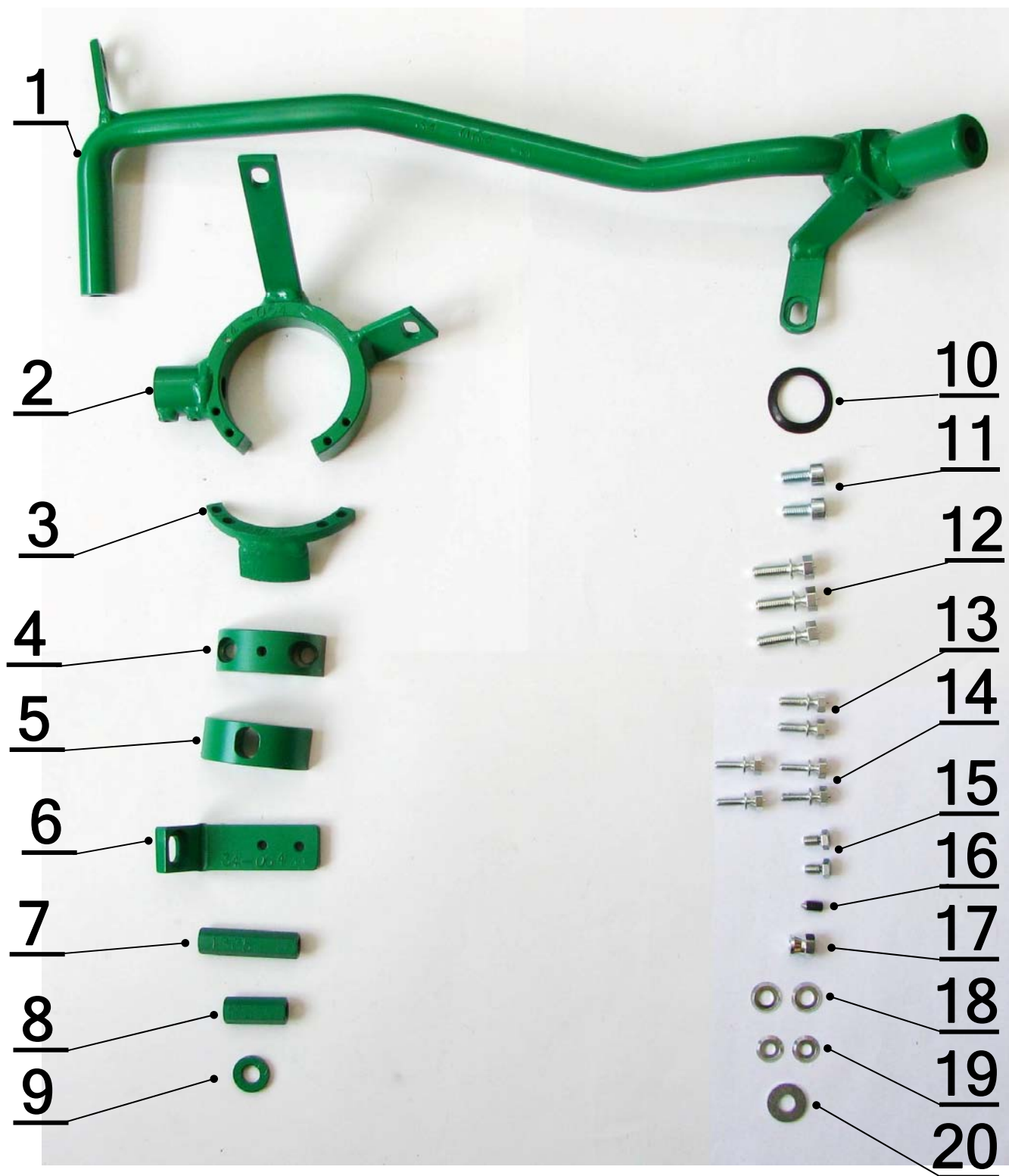


SESTAVA JEDNOTLIVÝCH DÍLŮ MECHANICKÉHO ZABEZPEČENÍ

VSL 34-064 - Hyundai Tucson (AT)



č.	Popis, rozměr:	Specifikace:	ks:
1.	Zámková část	VSL 34-064	1
2.	Držák zámku	VSL 34-064	1
3.	Segment	VSL 34-064	1
4.	Objímka záchyty	VSL 34-064	1
5.	Objímka záchyty se závitem	VSL 34-064	1
6.	Držák	VSL 34-064	1
7.	Sloupek distanční, 6HR13 L=55mm (M8)	CF1335-00-03-00	1
8.	Sloupek distanční, 6HR13 L=34mm (M8)	CF545-00-03-00	1
9.	Sloupek konzoly, TR20x5 L=4mm	CF411-00-02-01	1
10.	Manžeta MZ 09	MZ09-00-09-01	1
11.	Šroub INBUS M8 x 16	DIN 912	2
12.	Šroub zatrhávací M8 x 20 OCR	S-08-20-01-00-01	3
13.	Šroub zatrhávací M6 x 15 OCR	S-06-15-01-00-01	2
14.	Šroub zatrhávací M5 x 15 OCR	S-05-15-01-00-01a	4
15.	Šroub zatrhávací M6 x 12 (6HR - se zápichem)	CF-S-06.012.03	2
16.	Šroub stavěcí se špičkou M6x12	VSL 34-064	1
17.	Matice zatrhávací M8 OCR	M-08-06-01-00-01	1
18.	Podložka 8,3 VOL OCR	P-20-83-17-03-01	2
19.	Podložka 6,3 VOL OCR	POD-06.03.03,VOL	2
20.	Podložka Ø 8,4 s=2mm	DIN 9021	1

Vypracoval: J.Pospíšil

Schválil: L.Mencler

Převzala: V.Kališová