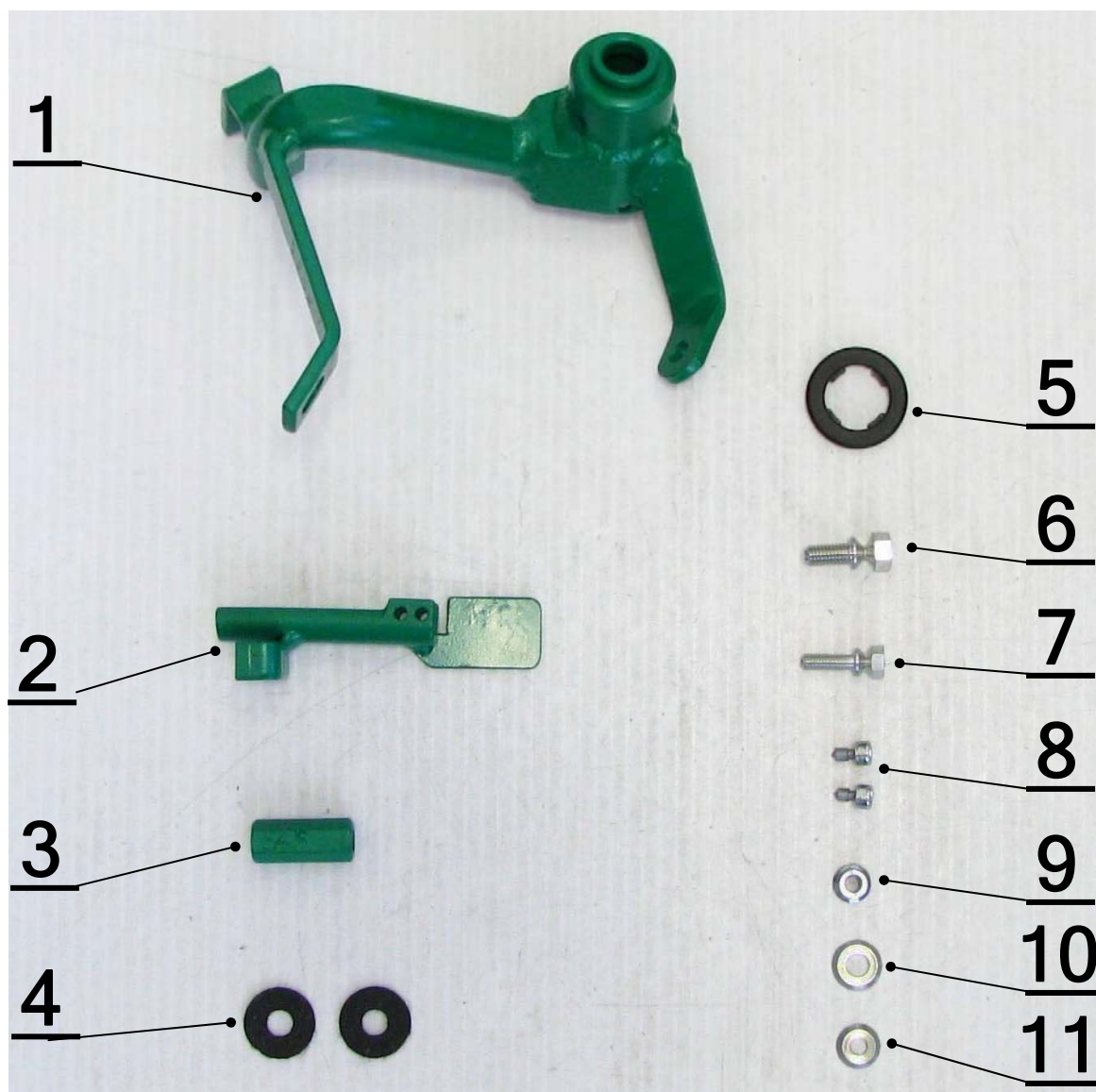


SESTAVA JEDNOTLIVÝCH DÍLŮ MECHANICKÉHO ZABEZPEČENÍ

CF 2037 - Renault Master (MT6)

Opel Movano (MT6)



č.	Popis, rozměr:	Specifikace:	ks:
1.	Zámková část (vysunutí jistícího čepu v uzamčeném stavu je 19 -1mm)	CF 2037	1
2.	Kryt bovdeny	CF 2037	1
3.	Sloupek distanční CF 545, 6HR13, L=34mm, M8	CF545-00-03-00	1
4.	Těsnění pryžové F2/82A	24/10x2	2
5.	Krytka plastová CF 018	CF018-00-08-14	1
6.	Šroub zatrhávací M8 x 16 OCR	S-08-16-01-00-01	1
7.	Šroub zatrhávací M6 x 18 OCR	S-06-18-01-00-01	1
8.	Šroub zatrhávací M5 x 8 (inbus se špičkou)	S-05-08-03-00-01	2
9.	Matice M6 s podl. LOCK	DIN 6923	1
10.	Podložka 8,3 VOL OCR	P-20-83-17-03-01	1
11.	Podložka 6,3 VOL OCR	POD-06.03.03,VOL	1

Vypracoval: J.Pospíšil

Schválil: J.Pospíšil

Převzala: V.Kališová