

Mechanická část

- 1.-21. Demontujte podle obrázku plastové díly interiéru (kryty, rámečky, panely, vzduchovody...) a středové konzoly. Rozpojte příslušný spojovací materiál i konektory elektroinstalace. Středovou konzolu vyjměte.
- 22.-29. Kryt řazení, tlumení řazení a zadní plastový držák upravte dle obrázků. Vzniklé otřepy začistěte.
- 30.-31. Podle obrázku zhotovte otvor do plastu řazení pro jistící čep zámku. Pro označení místa vrtání, použijte vrtací šablonu BC 034-2. Pomocí šablony zhotovte vodící otvor. Tento pak použijte pro zhotovení otvoru Ø 24mm. Použijte nástroj děrovač otvoru Ø 24mm (BF40+BF39). Pracujte přesně a opatrně, pouze přes přední plastovou stěnu řazení.
- 32.-35. Dle obrázku vyřízněte část tlumícího koberce. Dále vraťte zpět na původní místo upravený kryt řazení. Pro montáž použijte na levé straně originální matici na předním šroubu a dodávaný sloupek 6HR13 na zadním šroubu.
- 36.-39. Dle obrázku č.36 umístěte na vyznačených místech dodávané podložky 6,6 DIN440 R. Dále dle obrázků umístěte a namontujte zámkovou část. Pro montáž použijte podložku 6,3 VOL OCR a zatrhávací matici M6 OCR. Matice dotáhněte, ale ještě nezatrhávejte.
- 40.-41. Namontujte podle obrázku držák mikrospínače tak, aby se spínal právě jen v poloze R „zpátečka“ (viz elektrická část). Pro montáž mikrospínače na držák použijte šrouby M2,5 x 10 a pro montáž Držáku mikrospínače použijte imbusový šroub M6 x 15 s podložkou 6,3 VOL OCR. Seřídte vzájemnou polohu zámku a řazení. Při navolené poloze „zpátečka“ (poloha R) a při uzamčení zámkové části, vysunutý jistící čep aretuje polohu řadící páky. Při řazení polohy „zpátečka“ či ostatních rychlostních stupňů (v odemčeném stavu) nesmí docházet ke kontaktu jistícího čepu a řazení. Při řazení i uzamykání nesmí docházet k žádnému omezení prováděné činnosti. Zkontrolujte bezchybnou funkci mechanického zabezpečení několikerým uzamčením.
42. Po ověření bezchybné funkce zatrhněte všechny šrouby a matky upevňující zámkovou část.
- 43.-44. Dle potřeby upravte vzduchovod topení.



1



2



3



4



5



6



7



8



9



10



11



12



13



14



15



16



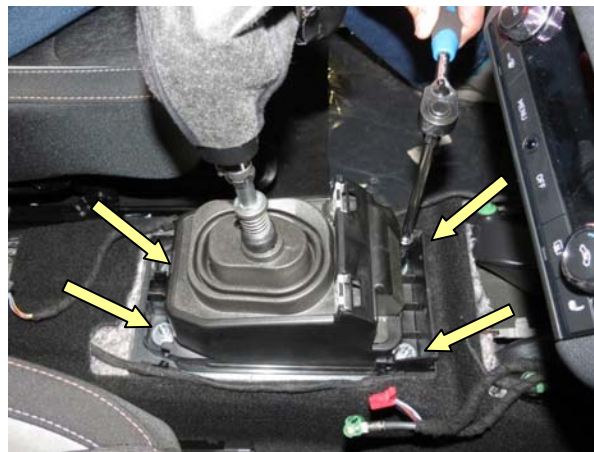
17



18



19



20



21



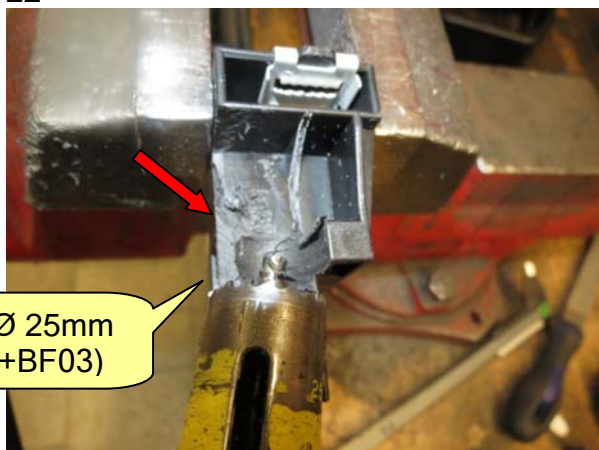
22



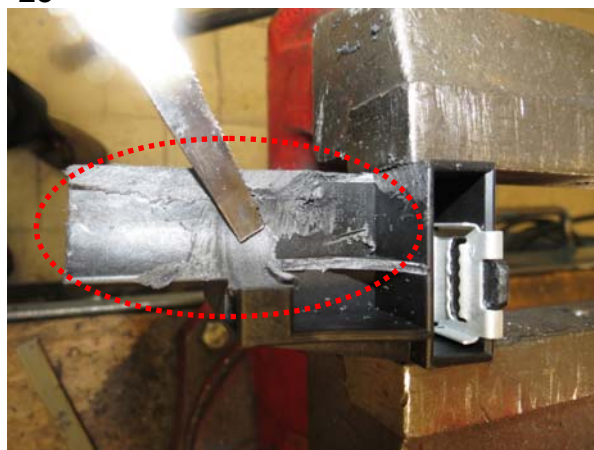
23



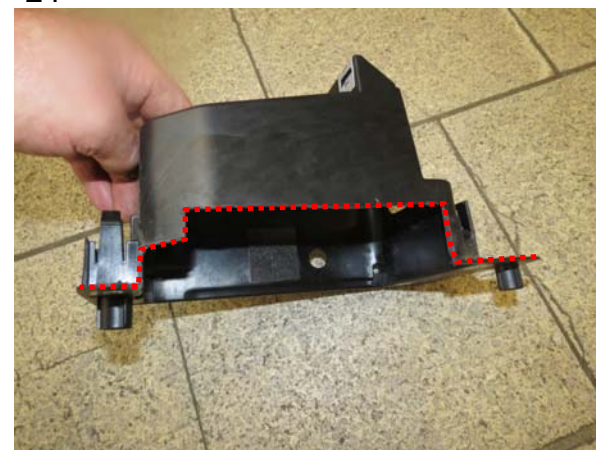
24



25



26



27

Fréza Ø 25mm
(BF28+BF03)

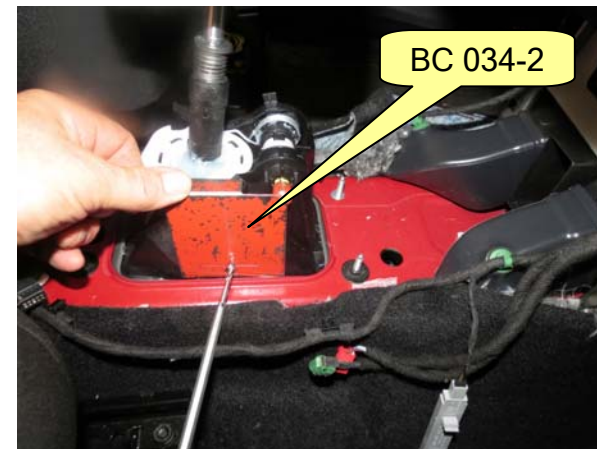
Fréza Ø 25mm
(BF28+BF03)



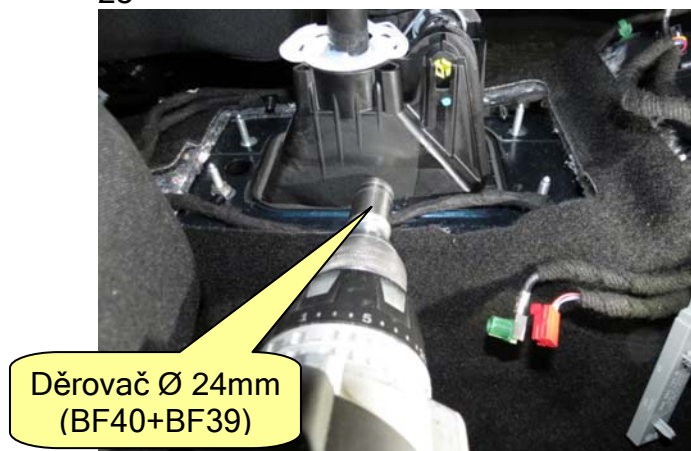
28



29



30



31



32



33



34



35



36



37



38



39



40



41



42



43

Vzduchovod topení upravte dle potřeby



44

Demontáž jednotlivých dílů vozidla podle obrázků 1. - 9.

Umístění komponent

Mechanickou část s naprogramovaným servopohonem umístěte do montážního místa - viz. montáž mechanické části.

Modul bezkontaktní identifikace (čtečku čipů) připravte do místa, kde ji bude možno při zpětné montáži plastových dílů přilepit na jejich vnitřní stranu (např. bok středového tunelu ze strany řidiče nebo spodní část palubní desky poblíž spínací skříňky - ne však blíže než cca 15cm od ní !!!).

Mikrospínač pro indikaci zařazení zpětného převodového stupně, umístěte (obr. 39-40, mechanická část) tak, aby se spínal právě jen v poloze „zpátečka“. Po vyřazení z této polohy se musí mikrospínač rozepnout. Sepnutí/rozepnutí kontrolujeme ohmmetrem (popř. poslechem).

Připojení do instalace vozidla

- **stálé napájení (30):** vodič (červený 0,75mm²) s kabelovou pojistkou 5A (pojistku vložte až při přezkoušení zařízení) připojte k silnému červenému vodiči z kabelového svazku vozidla do pojistkového boxu (obr.7)
- **spínací skříňka (15):** vodič (bílý 0.75mm²) připojte k vodiči z kabelového svazku vozidla do pojistkového boxu (obr.6) Pokud v pojistkovém boxu na připojení není místo, připojte vodič na pin č.1 černo-žlutý vodič v zásuvce diagnostiky.
- **hnědý vodič** - kostra, připojte podle obrázku č.4

Pozn.: Všechny provedené spoje v interiéru vozidla kvalitně izolujte buď smršťovací bužírkou nebo izolační páskou, kabely vysvazkujte a dobře připevněte např. stahovacími pásky k pevným montážním dílům vozidla. Případně spoje v motorovém prostoru opatřete vodotěsnou ochranou např. lepicí smršťovací trubičkou.

Zpětná montáž jednotlivých dílů vozidla a kontrola funkce

- před zpětnou montáží plastových dílů pečlivě odmastěte podklad i čtečku technickým benzínem a kvalitně ji přilepte buď oboustrannou lepicí páskou nebo suchým zipem z dodané sady **POZOR: čtečku přilepte stranou s víčkem s UH nýtky (kabel je vyveden blíže k lepené straně)**
- do pojistkového lůžka na napájecím kabelu serva vložte pojistku 5A
- proveďte spolehlivost přihlašování přes testovací podložku všemi naprogramovanými uživatelskými čipy, několikrát zopakujte celý cyklus zamčení a odemčení a to vždy s vyřazením a opětným zařazením zpátečky i zapnutím a vypnutím spínací skříňky
- kontrolujte plynulost chodu serva, při nerovnoměrnosti zamykání nebo odemykání zjistěte příčinu (pravděpodobně nadměrné pasivní mechanické odpory) a odstraňte ji
- přezkoušejte funkci servisní karty: - přechod do a ze servisního režimu
- pokud lze vyvolat poruchový stav např. nedořazením R, ověřte jeho zrušení kartou
- zapojte všechny konektory, zkompletujte a zpětně namontujte všechny demontované díly. Připevněte signalizační bzučák.
- označte místo pro přikládání čipů červeným terčíkem

Závěrečné přezkoušení a zkušební jízda

- přezkoušejte funkce elektrického příslušenství vozidla (zejména směrová, přední, koncová a zpětná světla, světelnou houkačku apod.)
- proveďte zkušební jízdu vpřed i vzad. Kontrolujte, zda nedochází ke snaze o zamykání při zvoleném režimu R „zpátečka“. Zastavte, vypněte spínací skříňku. Po navoleném R musí dojít po sérii pípnutí a naprogramovaném čase (5 nebo 15s) k zamčení řazení. Vystupte z vozidla a zamkněte jej. Vyčkejte (cca několik minut) než přejdou řídicí systémy vozidla do stabilního stavu (např. systém automatického ovládání světel, střežící systémy a pod). Po opětném odemčení vozidla i serva jízdu dokončete.
- seznamte podrobně obsluhu vozidla se správným používáním zabezpečovacího zařízení v souladu s Návodem k obsluze
- všechny potřebné díly a přípravky použité a uvedené v tomto návodu, stejně jako i jednotlivé části mechanického zabezpečení, lze objednat pouze u výrobce zabezpečovacího zařízení
- konstrukční změny vyhrazeny



1



2



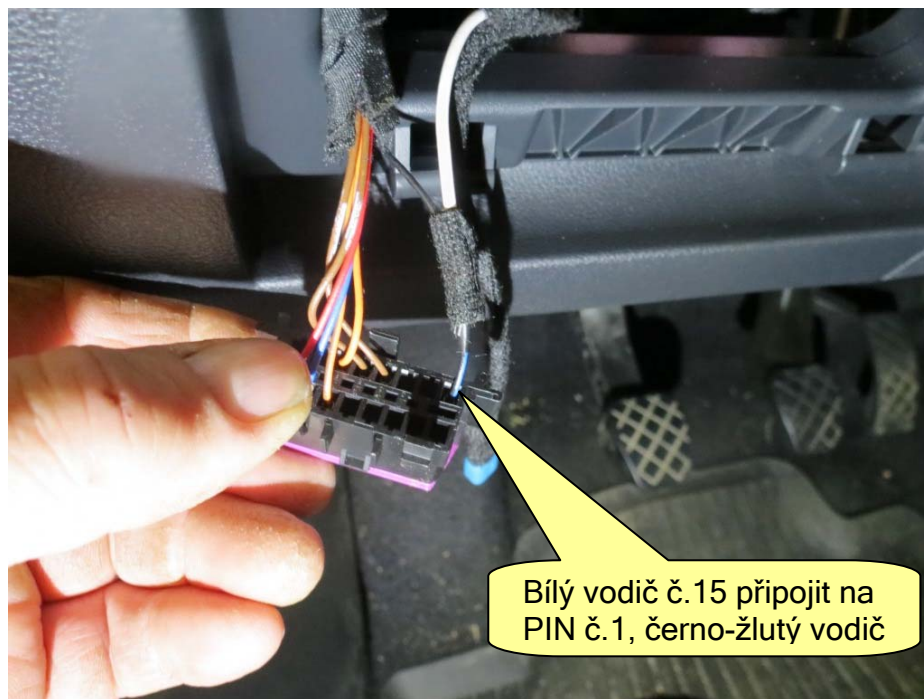
3



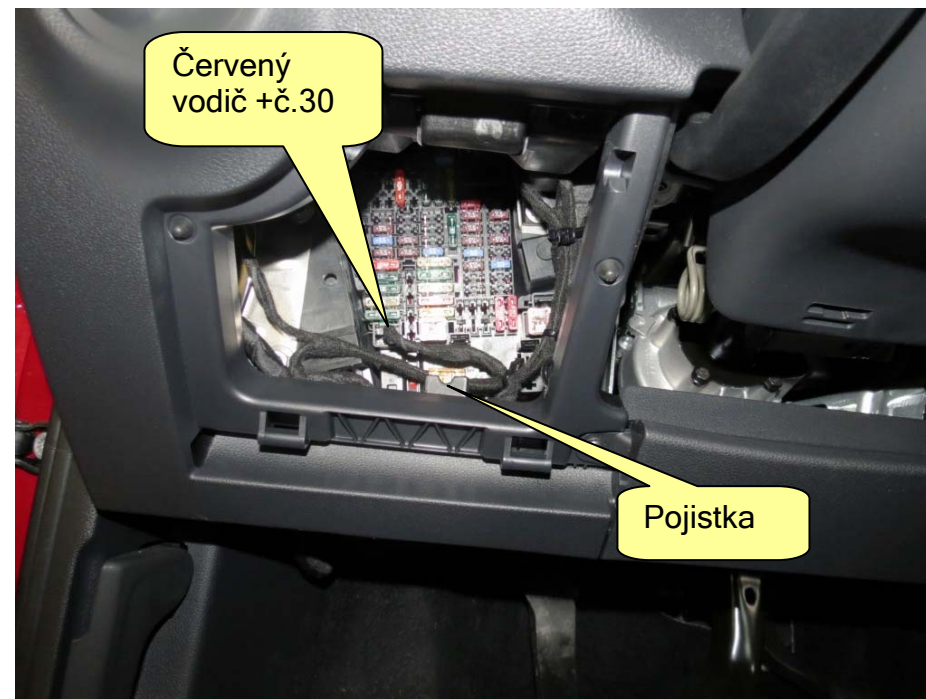
4



5



6



7

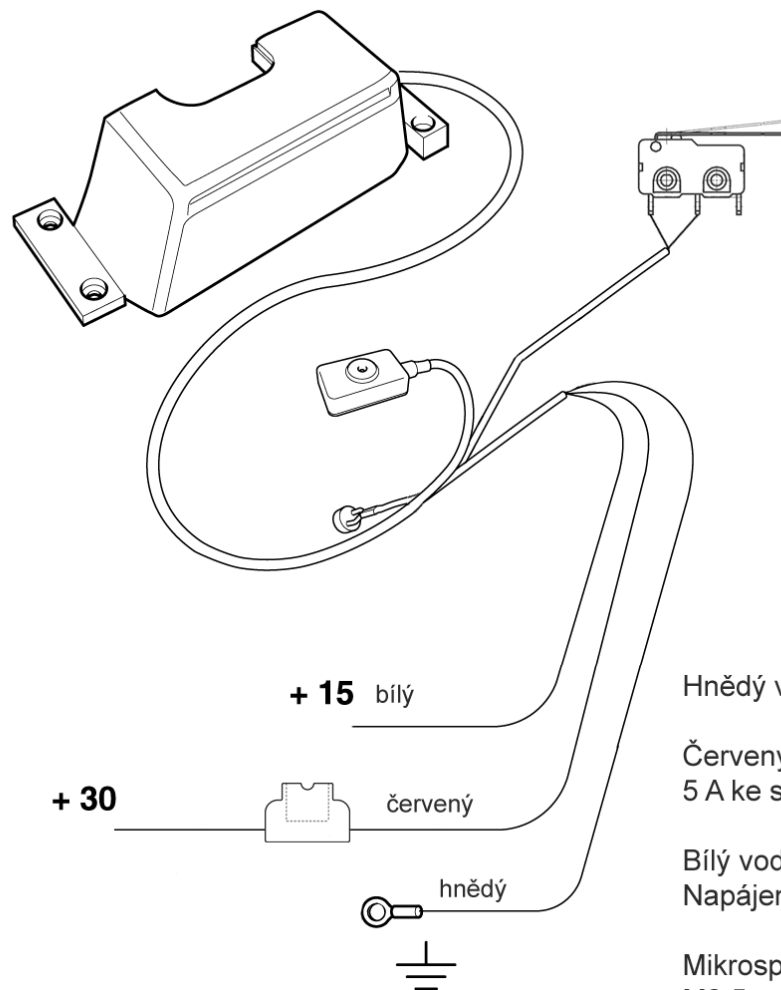


8



9





Hnědý vodič připojte ke kostřicímu bodu vozidla.

Červený vodič připojte přes kabelovou pojistku 5 A ke stálému napájení vozidla.

Bílý vodič připojte ke spínací skříňce vozidla. Napájení musí být aktivní i při startu!

Mikrospínač přišroubujte dodávanými šroubky M2.5 x 10 na držák mikrospínače a nainstalujte do vozidla dle technologického postupu.

Zkompletujte pečlivě všechny demontované díly. Podle potřeby upravte část tlumícího materiálu. Zkontrolujte správnou činnost mechanického zabezpečení několikerým uzamčením. Vyplňte řádně Registraci produktu CONSTRUCT (Osvědčení o registraci a záruční list), popřípadě Záruční a servisní knížku.

Poznámka:

Pokud je součástí postupu montáže zámku odpojení akumulátoru vozu, pak mohla v řídící jednotce vzniknout chybová hlášení. Potom vozidlo připojte na diagnostiku.

Všechny potřebné díly a přípravky použité a uvedené v tomto návodu, stejně jako i jednotlivé části mechanického zabezpečení lze objednat pouze u výrobce. Konstrukční změny vyhrazeny. Připomínky a náměty sdělte, prosím, na adresu:

CONSTRUCT A&D, a.s.

Františkov 220

594 01 Velké Meziříčí

Tel.: +420 566 522 146

CONSTRUCT A&D, a.s.

Za Mototechnou 2587/1

155 00 Praha 5

Tel.: +420 251 617 248

Infolinka: 800 194 100

E-mail: info@construct.cz

www.construct.cz