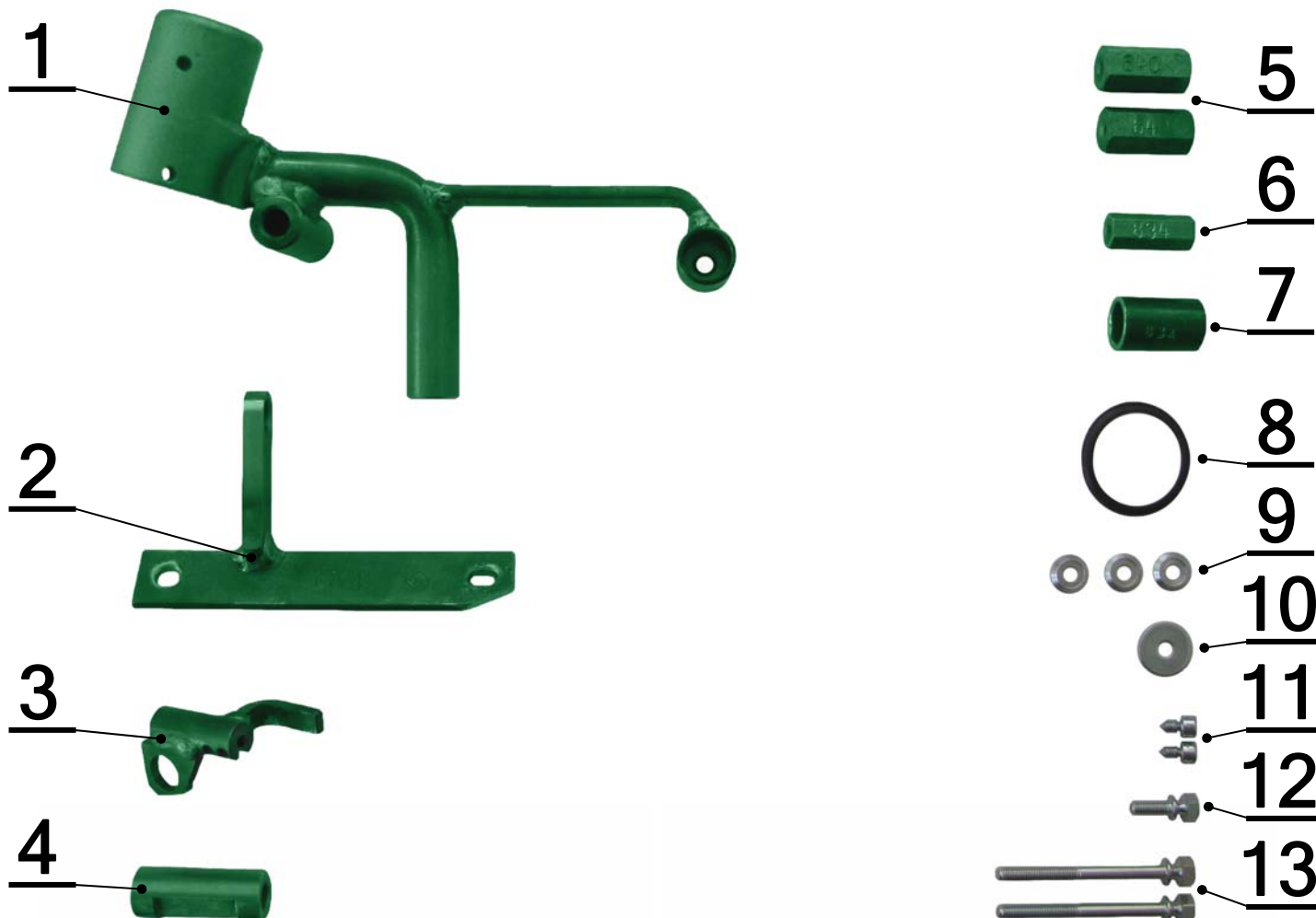


SESTAVA JEDNOTLIVÝCH DÍLŮ MECHANICKÉHO ZABEZPEČENÍ

CF 1918 - Opel Crossland X (AT)

Peugeot 2008 (AT)



č.	Popis, rozměr:	Specifikace:	ks:
1.	Zámková část	CF 1918	1
2.	Záchyt kolíku	CF 1918	1
3.	Kryt bovdeny	CF 1857A	1
4.	Sloupek distanční, TR 20x5 L=50mm (s vybráním)	CF829-00-02-01	1
5.	Sloupek distanční, 6HR13 L=35mm (M6)	CF640-00-03-00	2
6.	Sloupek podpěry, 6HR13 L=34mm (M6)	CF834-00-03-02	1
7.	Sloupek podpěry, TR 21,3x2,6 L=33mm	CF834-00-02-01	1
8.	Manžeta č. 5	CF303-71.00.00	1
9.	Podložka 6,3 VOL OCR	POD-06.03.03,VOL	3
10.	Podložka 6,6 DIN 440 R	P-20-66-22-01-01	1
11.	Šroub Imbus M5 x 8 - se špičkou	S-05-08-03-00-01	2
12.	Šroub zatrhávací M6 x 15 OCR	S-06-15-01-00-01	1
13.	Šroub zatrhávací M6 x 65 OCR	S-06-65-01-00-01	2

Vypracoval: J.Pospíšil

Schválil: P.Pokorný

Převzala: V.Kališová