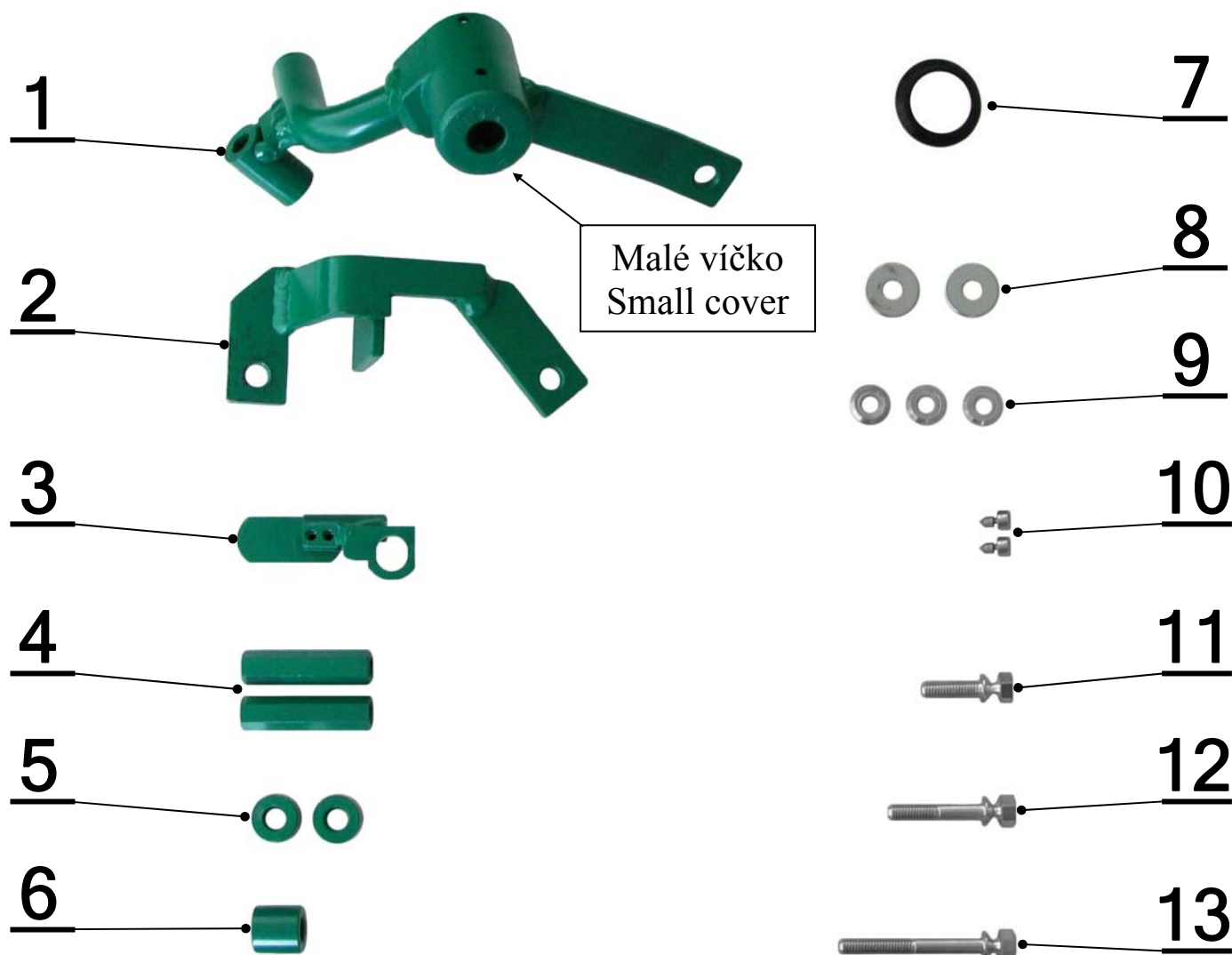


# SESTAVA JEDNOTLIVÝCH DÍLŮ MECHANICKÉHO ZABEZPEČENÍ

## CF 1995 - Mazda CX-30 (AT)



č.	Popis, rozměr:	Specifikace:	ks:
1.	Zámková část	CF 1995	1
2.	Záchyt kolíku	CF 1984	1
3.	Kryt bovdeny	CF 1984	1
4.	Sloupek distanční, 6HR13 L=55mm (M8)	CF1335-00-03-00	2
5.	Sloupek konzoly, TR20x5 L=8mm	CF411-00-02-00	2
6.	Sloupek vedení, TR20x5 L=20mm	CF512-00-02-01	1
7.	Manžeta MZ 09	MZ09-00-09-01	1
8.	Podložka Ø 8,4 s=1mm	ČSN 021726	2
9.	Podložka 8,3 VOL OCR	P-20-83-17-03-01	3
10.	Šroub zatrhávací M5 x 8 (inbus se špičkou)	S-05-08-03-00-01	2
11.	Šroub zatrhávací M8 x 25 OCR	S-08-25-01-00-01	1
12.	Šroub zatrhávací M8 x 40 OCR	S-08-40-01-00-01	1
13.	Šroub zatrhávací M8 x 60 OCR	S-08-60-01-00-01	1

Vypracoval: J.Pospíšil

Schválil: L.Mencler

Převzala: V.Kališová