



GEAR G2
1932

МЕХАНІЧНИЙ БЛОКІРАТОР КПП

LEXUS ES A 2018---

TOYOTA Camry A 2017---



Марка	LEXUS
Модель	ES
Тип коробки передач	Автоматична
Інші характеристики	тіптронік
Початок виробництва	2018
Кінець виробництва	
Примітки	



ЗАГАЛЬНА ІНСТРУКЦІЯ З УСТАНОВКИ МОДЕЛЬНИХ ЗАМКІВ CONSTRUCT GEAR G1-G4

1. Перед установкою замка:

- a) Переконайтеся, що обраний замок відповідає автомобілю що потребує захисту (інфо на сайті lock.com.ua / 22. Протиугінні системи).
- b) Перевірте комплектність замка згідно складу вказаному у монтажній схемі (див. на сторінці обраного замка на сайті lock.com.ua).
- c) Перевірити працездатність замка, для чого вставити ключ (всі по черзі) та відкрити-закрити замок.
- d) Уважно ознайомтесь з монтажною схемою, зверніть особливу увагу на додаткові примітки.
- e) Переконайтеся в наявності у Вас спецінструменту необхідного для встановлення данного замка (перелік необхідного спецінструменту вказано в інструкції).

2. Установка замка: установку замка необхідно здійснювати згідно монтажною схемою (див. нижче).

- a) Розібрати центральну консоль.
- b) Встановити замок. (**зривні частини кріплення, не зривати !**) Переконайтеся, що пін замка не затирає в елементах фіксації, в іншому разі провести додаткове регулювання – підгонку.
- v) Встановити центральну консоль, виконати розмітку, і вирізати в консолі отвір для виходу стакан замка, використовуючи голчатий, або спец шаблон і фрезу.

Методика: Спочатку треба встановити голчатий шаблон на стакан встановленого замка. Після цього треба встановити на місце пластикову центральну консоль. Закріпити консоль декількома рідними кріпленнями. Притиснути консоль до голчатого шаблону, щоб на консолі відбився слід від голки. Після чого знову зняти консоль і зняти шаблон. В консолі, по відмітці від голчатого шаблону, вирізати отвір для виходу стакан замка використовуючи фрезу вказану в інструкції.

- г) Знову встановити консоль та перевірити фінальну працездатність замка. Провести перемикання важеля КПШ і неодноразово закрити відкрити замок. Після виконаної перевірки, зняти консоль та **тільки тепер зривати зривні частини кріплення**.
- д) Зібрати центральну консоль.

3. Після встановлення та перевірки працездатності замка необхідно заповнити Гарантійно-сервісну книжку.

У разі виникнення технічних питань Ви можете зв'язатися зі службою Техпідтримки:

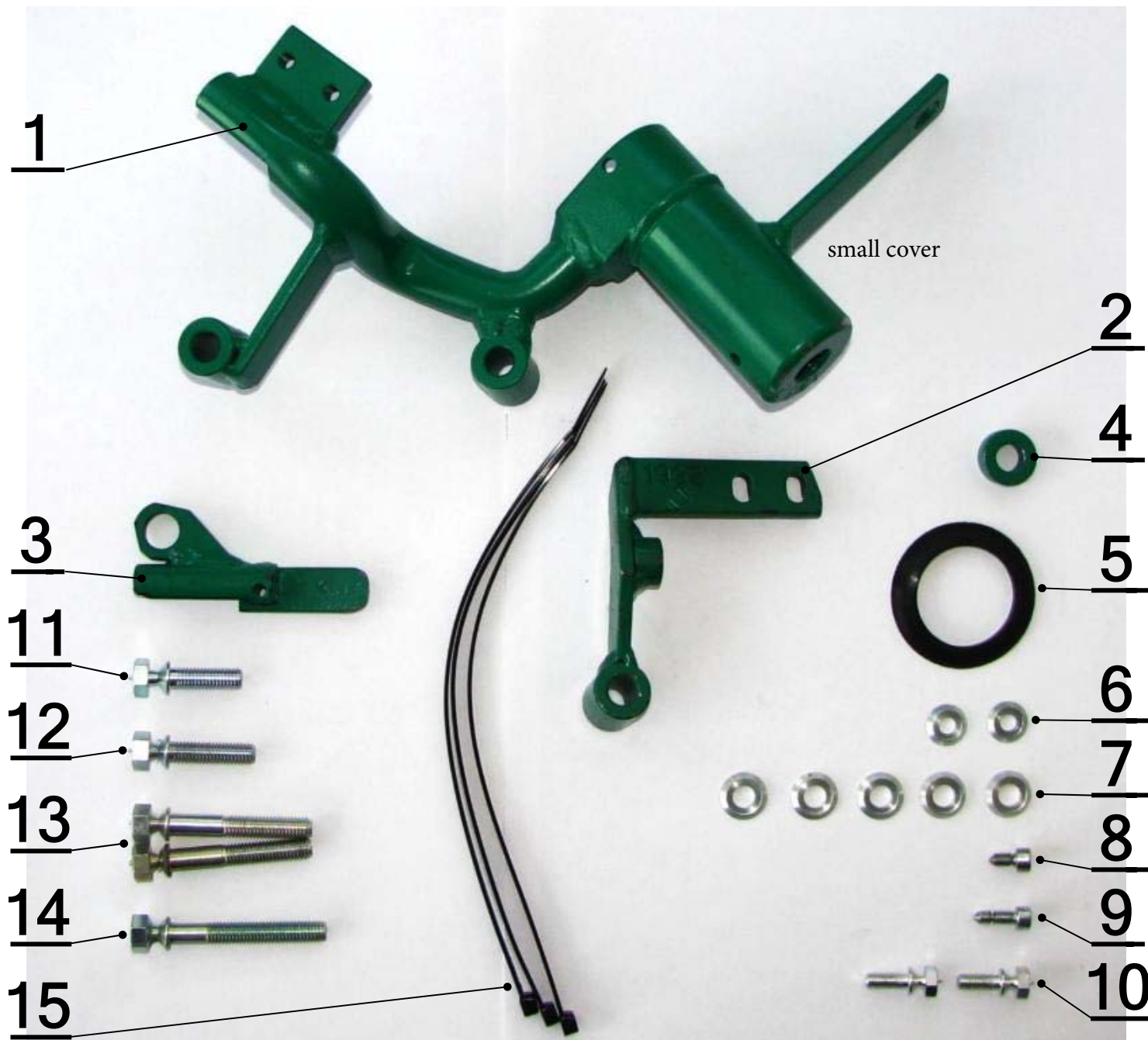
Гаряча лінія технічної підтримки тел.: (067) 500-88-94

Войтенко Валентин: Інженер, технічний консультант
(067) 505-49-96, E-MAIL: construct-center@spv.ua

У разі виникнення питань або зауважень щодо продукції CONSTRUCT просимо повідомити на електронну адресу construct@spv.ua, або на сайт www.spv.ua - у розділ «питання-відповіді»

Якщо у вас виникли питання пов'язані з аварійним відкриттям замків звертайтеся до спеціалістів Української Локсмайстер Федерації: www.ulf.org.ua

ПЕРЕЛІК ЧАСТИН МЕХАНІЧНОГО БЛОКІРАТОРА PCF 1932 Toyota Camry (AT), Lexus ES (AT)



№.	Назва, розмір:	Специфікація:	к-ть:
1.	Замочна частина	PCF 1932	1
2.	Захист піна	PCF 1932	1
3.	Обжимка	PCF 1932	1
4.	Підставка, TR20x5 L=8mm	PCF 1932	1
5.	Манжета MZ 09	MZ09-00-09-01	1
6.	Шайба 6,3 VOL OCR	POD-06.03.03,VOL	2
7.	Шайба 8,3 VOL OCR	P-20-83-17-03-01	5
8.	Болт під шестигранник М 5х10 з конусом	S-05-10-03-00-01	1
9.	Болт під шестигранник М 5х15 з конусом	PCF 1932	1
10.	Болт зривний М 6х15 OCR	S-06-15-01-00-01	2
11.	Болт зривний М 8х25 OCR	S-08-25-01-00-01	1
12.	Болт зривний М 8х30 OCR	S-08-30-01-00-01	1
13.	Болт зривний М 8х50 OCR	S-08-50-01-00-01a	2
14.	Болт зривний М 8х55 OCR	S-08-55-01-00-01a	1
15.	Хомут пластиковий 4,8х250	VPC 5/280	3



1



2



3



4



5



6



7



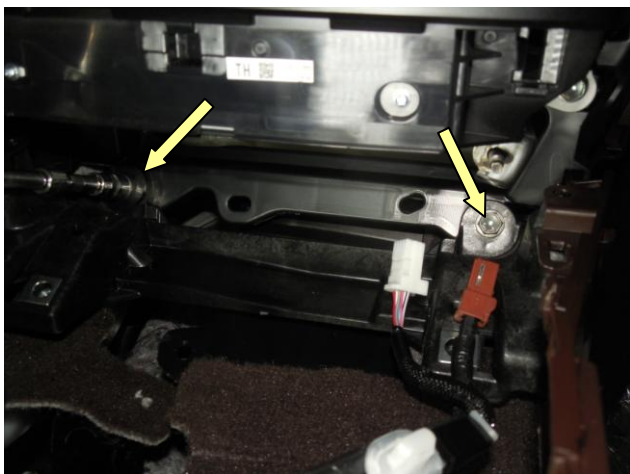
8



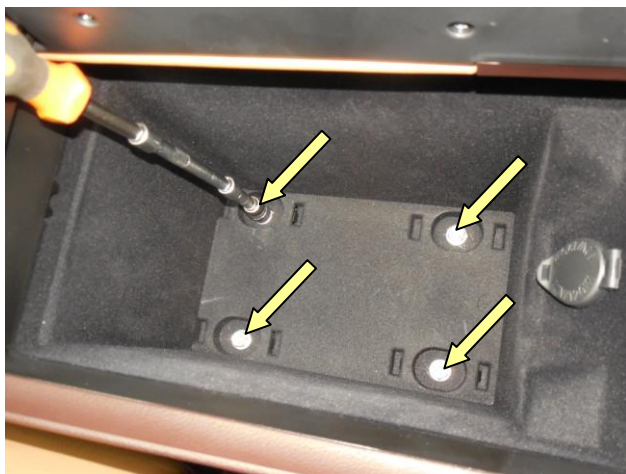
9



10



11



12



13



14



15



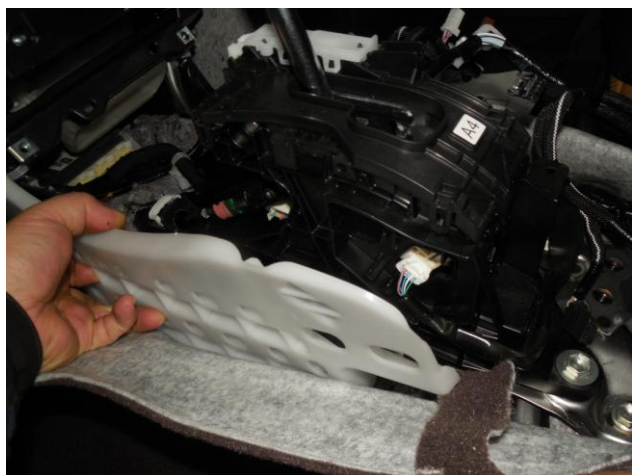
16



17



18



19



20



21



22



23

ЗАМІНИТИ БОЛТ НА ЗРИВНИЙ



24



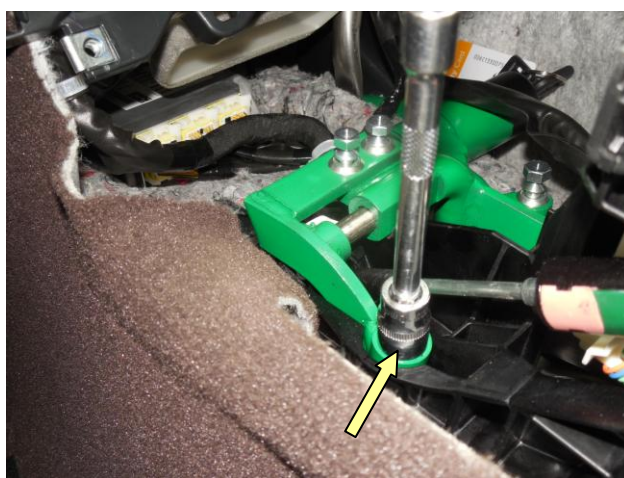
25



26



27



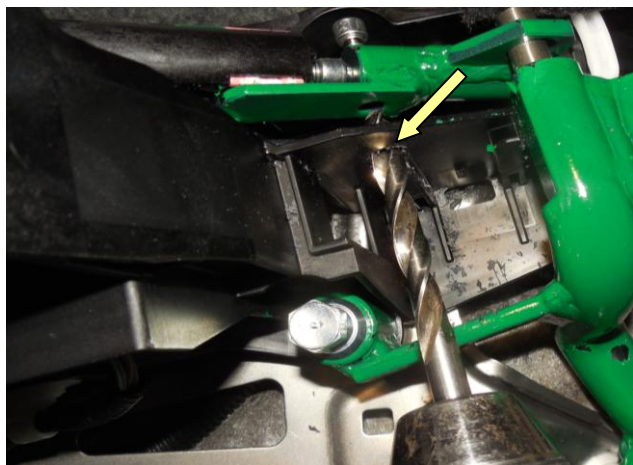
28



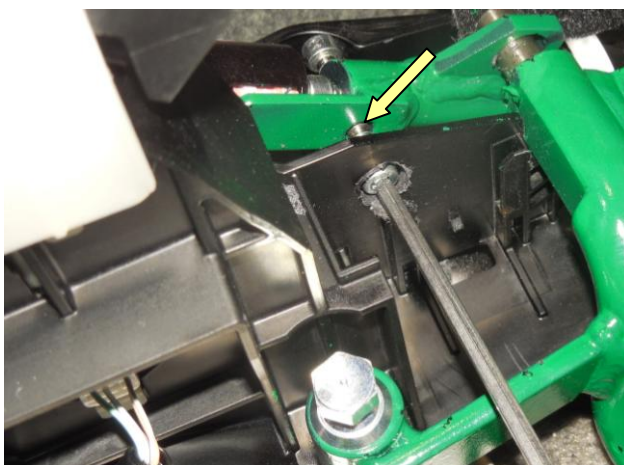
29



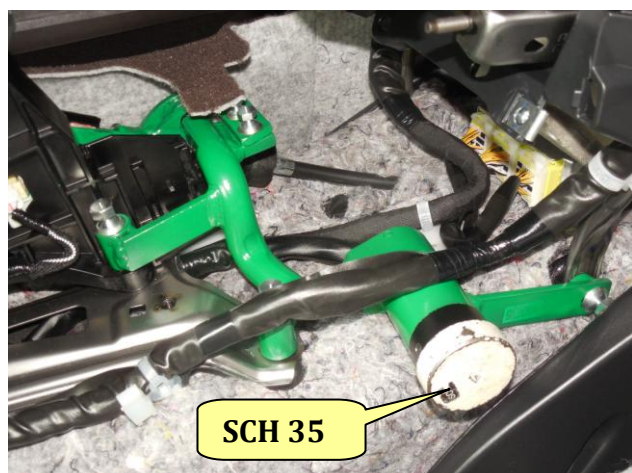
30



31



32



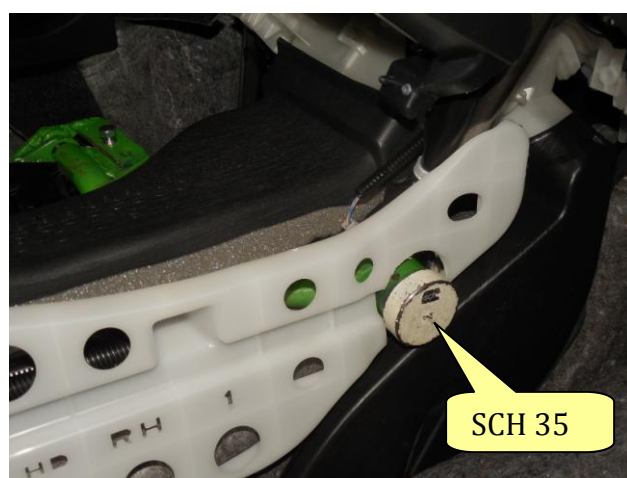
33



34



35



36



37



38



39

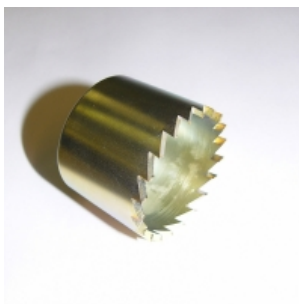


40

Перелік інструментів і шаблонів потрібних для установки замку PCF 1932.



BF3
Утримувач для:
BF1, BF2, BF 11,
BF28, BF38, BF43



BF43
Фреза по
пластику Ø 30 mm



BF8
Утримувач для:
BF4, BF5, BF6, BF35



BF5
Фреза по металу
Ø 46 mm



BF15
Свердло
Ø 4,1 mm, подовжене



BF16
Свердло
Ø 6,8 mm, подовжене



BF17
Свердло
Ø 10 mm



SCH 35
Центруючий шаблон
Ø 30,5 mm, голка
4 mm