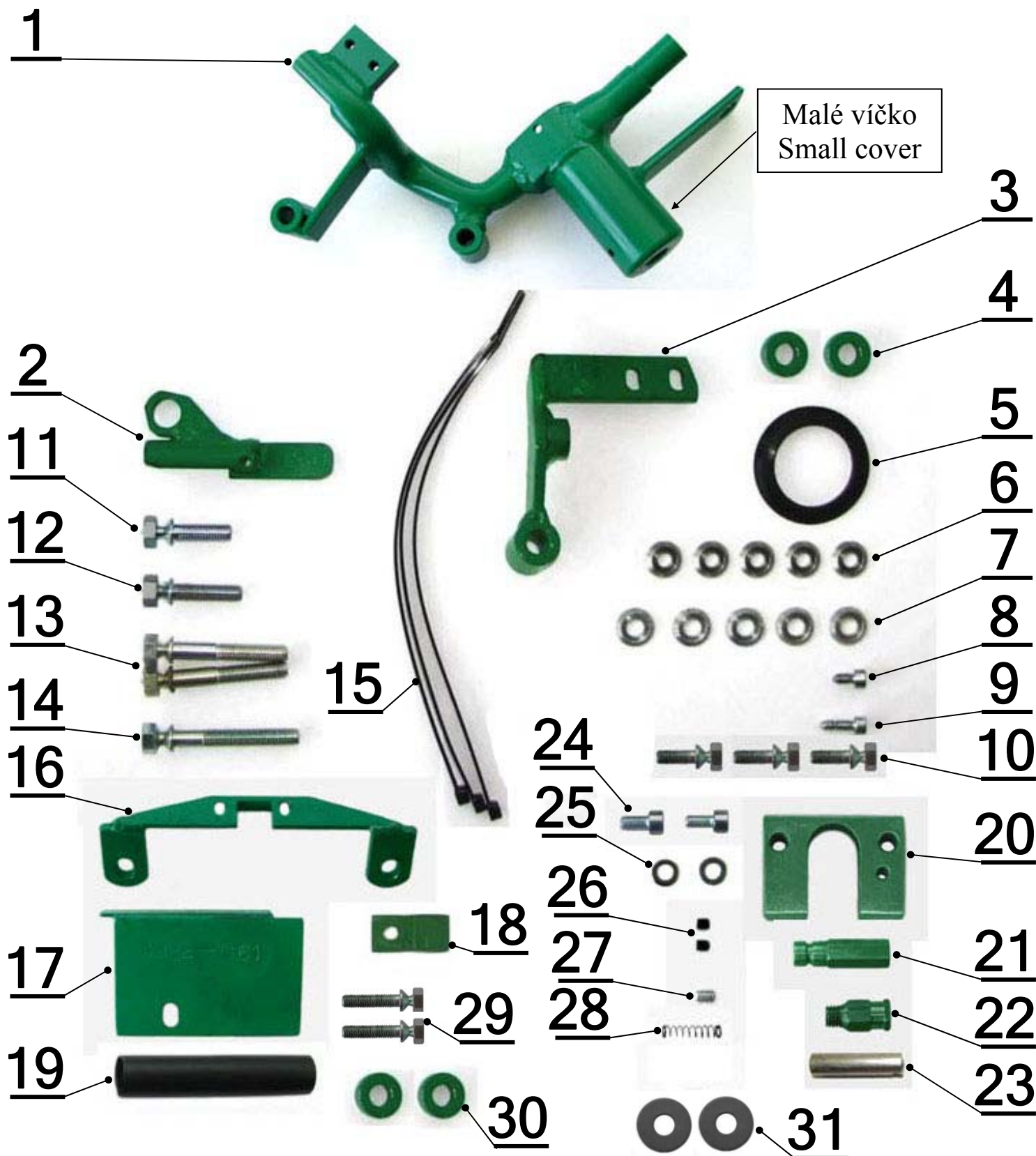


SESTAVA JEDNOTLIVÝCH DÍLŮ MECHANICKÉHO ZABEZPEČENÍ

CV 1932-061A - Toyota Camry (AT) Lexus ES (AT)



| č. | Popis, rozměr: | Specifikace: | ks: |
|-----|--|-------------------|-----|
| 1. | Zámková část Nerezové lanko l = 2700 mm (Ø 1,5 mm) AISI 316 Bovden silný: l = 2500 mm (6,0/10,6 mm) Bovden slabý l = 2560 mm (1,8/5,0 mm) s výstelkou | CV 1932-061 | 1 |
| 2. | Kryt bovdenů | PCF 1932 | 1 |
| 3. | Záchyt kolíku | PCF 1932 | 1 |
| 4. | Sloupek konzoly, TR20x5 L=8mm | CF411-00-02-00 | 2 |
| 5. | Manžeta MZ 09 | MZ09-00-09-01 | 1 |
| 6. | Podložka 6,3 VOL OCR | POD-06.03.03,VOL | 5 |
| 7. | Podložka 8,3 VOL OCR | P-20-83-17-03-01 | 5 |
| 8. | Šroub Imbus M5 x 10 se špičkou | S-05-10-03-00-01 | 1 |
| 9. | Šroub Imbus M5 x 15 se špičkou a zápichem !!DÁVÁ VÝROBA!! | PCF 1932 | 1 |
| 10. | Šroub zatrhávací M6 x 15 OCR | S-06-15-01-00-01 | 3 |
| 11. | Šroub zatrhávací M8 x 25 OCR | S-08-25-01-00-01 | 1 |
| 12. | Šroub zatrhávací M8 x 30 OCR | S-08-30-01-00-01 | 1 |
| 13. | Šroub zatrhávací M8 x 50 OCR | S-08-50-01-00-01a | 2 |
| 14. | Šroub zatrhávací M8 x 55 OCR | S-08-55-01-00-01a | 1 |
| 15. | Páska stahovací 4,8 x 250 | VPC 5/280 | 3 |
| 16. | Vzpěra kapoty | CV 1932-061A | 1 |
| 17. | Kryt | CV 1932-061 | 1 |
| 18. | Držák bovdenů | CV 1510B-017 | 1 |
| 19. | Hadice smršťovací černá (l=70mm) PRK 12/3 | WMT3-120-00 12/3 | 1 |
| 20. | Držák Hood Lock | CHLV16 | 1 |
| 21. | Vedení Hood Lock | CHLV16 | 1 |
| 22. | Šroub Hood Lock | CHLV16 | 1 |
| 23. | Čep Hood Lock (L=24mm) | CHLV16 | 1 |
| 24. | Šroub IMBUS M5 x 12 | DIN 912 | 2 |
| 25. | Podložka 5 ZNB | (DIN 125-1A) | 2 |
| 26. | Šroub stavěcí M3 x 3 | DIN 913 | 2 |
| 27. | Šroub stavěcí M4 x 4 | DIN 913 | 1 |
| 28. | Pružina 4 3 system C3S | C3S-00-12-19a | 1 |
| 29. | Šroub zatrhávací M6 x 25 OCR | S-06-25-01-00-01 | 2 |
| 30. | Sloupek konzoly CF 411,TR20x5, L=4 mm | CF411-00-02-01 | 2 |
| 31. | Podložka Ø 8,4 s=2mm | DIN 9021 | 2 |

Vypracoval: J.Pospíšil

Schválil: J.Pospíšil

Převzala: V.Kališová