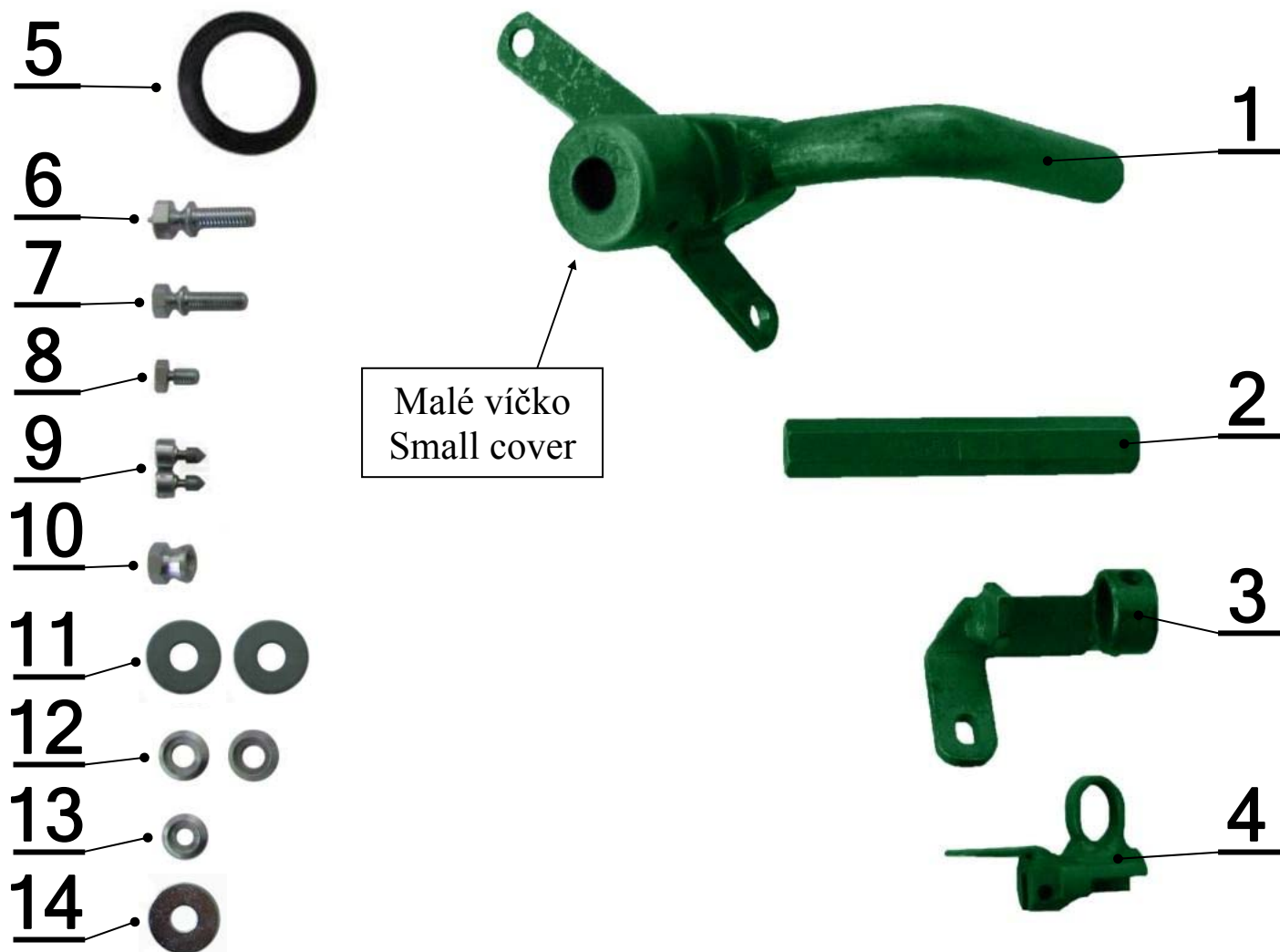


SESTAVA JEDNOTLIVÝCH DÍLŮ MECHANICKÉHO ZABEZPEČENÍ

CF 1664A - Mazda 6 (AT)



č.	Popis, rozměr:	Specifikace:	ks:
1.	Zámková část	CF 1664	1
2.	Sloupek distanční, 6HR13 L=117mm (M6/M8)	CF651-00-03-01	1
3.	Záchyt kolíku	CF 1664	1
4.	Kryt bovdeny	CF 1664A	1
5.	Manžeta MZ 09	MZ09-00-09-01	1
6.	Šroub zatrhávací M8 x 20 OCR	S-08-20-01-00-01	1
7.	Šroub zatrhávací M6 x 20 OCR	S-06-20-01-00-01	1
8.	Šroub M6 x 10 (6HR - se zápichem)	CF-S-06.010.03	1
9.	Šroub zatrhávací M6 x 12 FOCUS	S-06-12-03-00-01	2
10.	Matice zatrhávací M8 OCR	M-08-06-01-00-01	1
11.	Podložka Ø 8,4 (s=2mm)	DIN 9021	2
12.	Podložka 8,3 VOL OCR	P-20-83-17-03-01	2
13.	Podložka 6,3 VOL OCR	POD-06.03.03,VOL	1
14.	Podložka Ø 8,4 (s=1mm)	ČSN 021726,zinek	1

Vypracoval: J.Pospíšil

Schválil: P.Pokorný

Převzala: V.Kališová