



**GEAR G2
2022**

МЕХАНІЧНИЙ БЛОКІРАТОР КПШ HONDA Accord A 2019--- ,USA



Марка	HONDA
Модель	ACCORD
Тип коробки передач	Автоматична
Інші характеристики	
Початок виробництва	2019
Кінець виробництва	
Шаблон	
Примітки	USA



ЗАГАЛЬНА ІНСТРУКЦІЯ З УСТАНОВКИ МОДЕЛЬНИХ ЗАМКІВ CONSTRUCT GEAR G1-G4

1. Перед установкою замка:

- a) Переконайтеся, що обраний замок відповідає автомобілю що потребує захисту (інфо на сайті lock.com.ua / 22. Протиугінні системи).
- b) Перевірте комплектність замка згідно складу вказаному у монтажній схемі (див. на сторінці обраного замка на сайті lock.com.ua).
- c) Перевірити працездатність замка, для чого вставити ключ (всі по черзі) та відкрити-закрити замок.
- d) Уважно ознайомтесь з монтажною схемою, зверніть особливу увагу на додаткові примітки.
- e) Переконайтесь в наявності у Вас спецінструменту необхідного для встановлення данного замка (перелік необхідного спецінструменту вказано в інструкції).

2. Установка замка: установку замка необхідно здійснювати згідно монтажною схемою (див. нижче).

- a) Розібрати центральну консоль.
- b) Встановити замок. (**зривні частини кріплення, не зривати !**) Переконайтесь, що пін замка не затирає в елементах фіксації, в іншому разі провести додаткове регулювання –підгонку.
- в) Встановити центральну консоль, виконати розмітку , і вирізати в консолі отвір для виходу стакан замка,використовуючи голчатий, або спец шаблон і фрезу.
Методика: Спочатку треба встановити голчатий шаблон на стакан встановленого замка. Після цього треба встановити на місце пластикову центральну консоль. Закріпити консоль декількома рідними кріпленнями . Притиснути консоль до голчатого шаблону, щоб на консолі відбився слід від голки. Після чого знову зняти консоль і зняти шаблон . В консолі, по відмітці від голчатого шаблону, вирізати отвір для виходу стакан замка використовуючи фрезу вказану в інструкції.
- г) Знову встановити консоль та перевірити фінальну працездатність замка. Провести перемикання важеля КПШ і неодноразово закрити відкрити замок. Після виконаної перевірки, зняти консоль та **тільки тепер зірвати зривні частини кріплення.**
- д) Зібрати центральну консоль.

3. Після встановлення та перевірки працездатності замка необхідно заповнити Гарантійно-сервісну книжку.

У разі виникнення технічних питань Ви можете зв'язатися зі службою Техпідтримки:

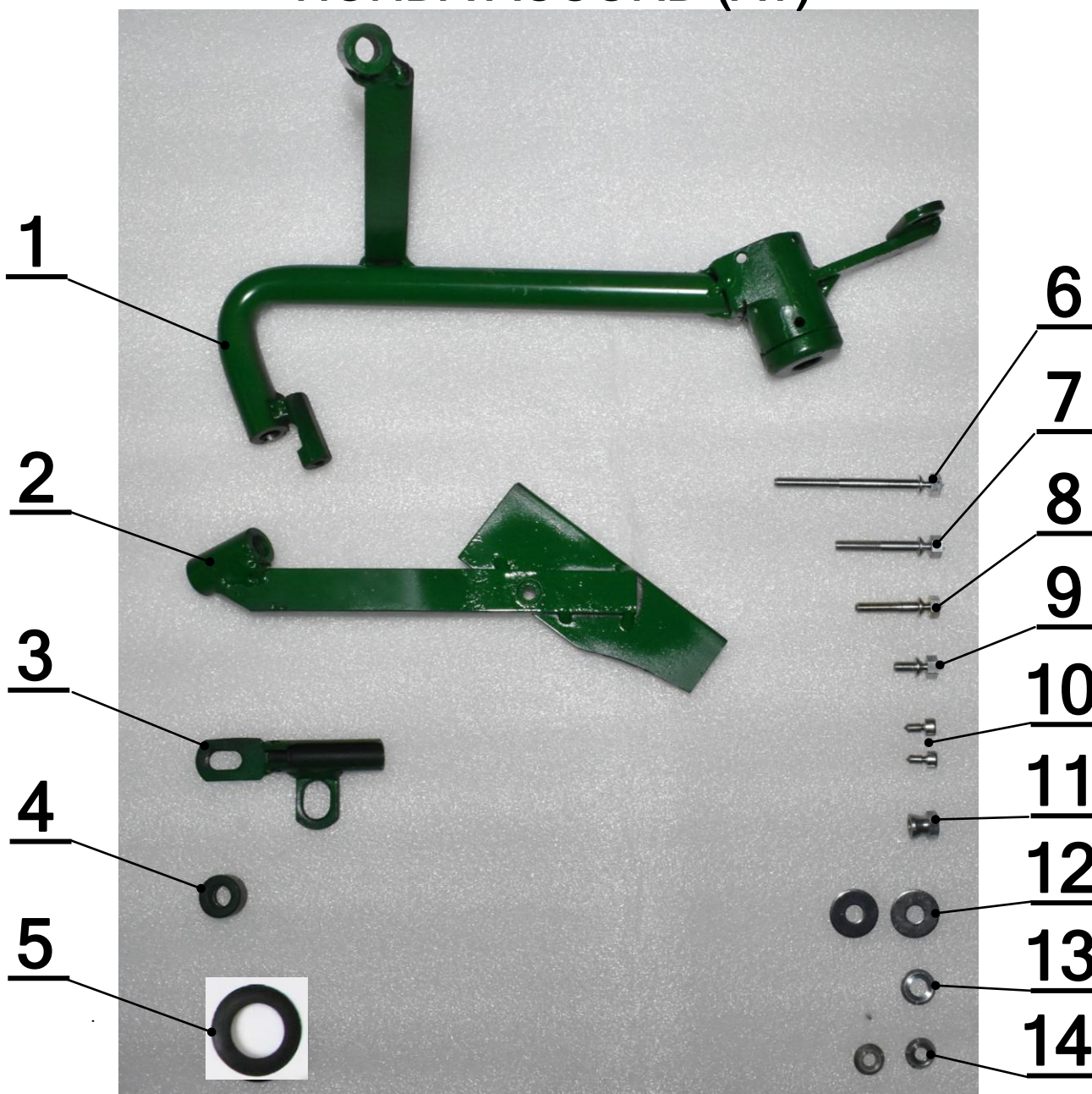
Гаряча лінія технічної підтримки тел.: (067) 500-88-94

Войтенко Валентин: Інженер , технічний консультант
(067) 505-49-96, E-MAIL: construct-center@spv.ua

У разі виникнення питань або зауважень щодо продукції CONSTRUCT просимо повідомити на електронну адресу construct@spv.ua , або на сайт www.spv.ua - у розділ «питання-відповіді»

Якщо у вас виникли питання пов'язані з аварійним відкриттям замків звертайтеся до спеціалістів Української Локсмайстер Федерації : www.ulf.org.ua

SESTAVA JEDNOTLIVÝCH DÍLŮ MECHANICKÉHO ZABEZPEČENÍ HONDA ACCORD (AT)



č.	Popis, rozměr:	Specifikace:	ks:
1.	Zámková část		1
2.	Záchyt kolíku		1
3.	Kryt bovdenu		1
4.	Sloupek distanční PCF 783 (13 x 20 x 10)	PCF 783 - 00-02-00	1
5.	Manžeta MZ 09	MZ09-00-09-01	2
6.	Sroub zatrhavací M 6x60 OCR	S-06-60-01-00-01	1
7.	Sroub zatrhavací M 6x50 OCR	S-06-50-01-00-01	1
8.	Sroub zatrhavací M 6x30 OCR	S-06-30-01-00-01	1
9.	Sroub zatrhavací M 6x10,5 OCR	S-06-10,5-01-00-01	1
10.	Šroub PCF 1751 (Imbus M5x8 - se špičkou)	S-05-08-03-00-01	2
11.	Matices M 8 (zatrhávaci)	CF - 08.013.03	1
12.	Podložka Ø 8,4 s=2mm	DIN 9021,zinek	1
13.	Podložka 8,3 VOL OCR	CF 303 - 01.00.13	1
14.	Podložka 6,3 VOL OCR	POD-06.03.03,VOL	2



1



2



3



4



5



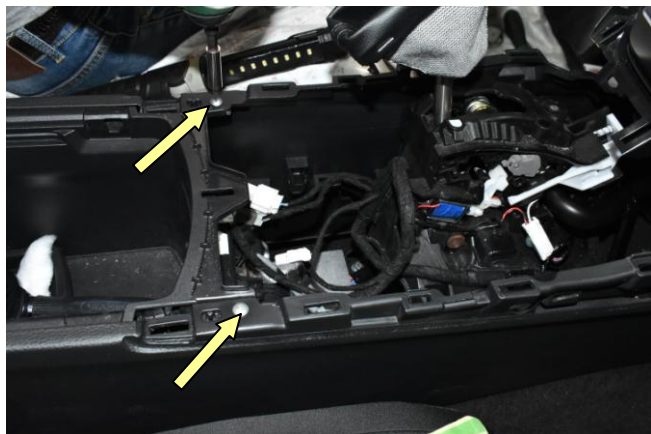
6



7



8



9



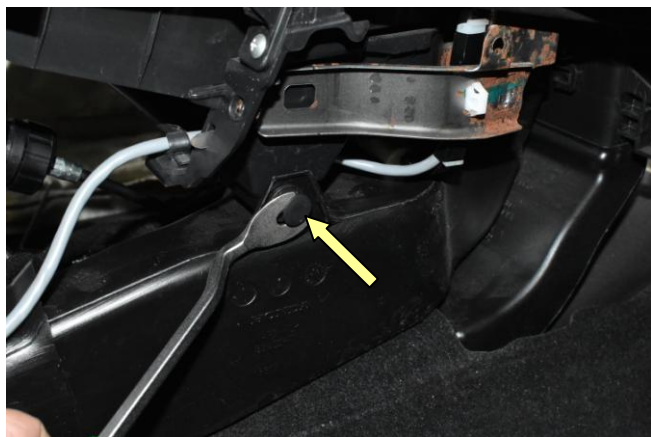
10



11



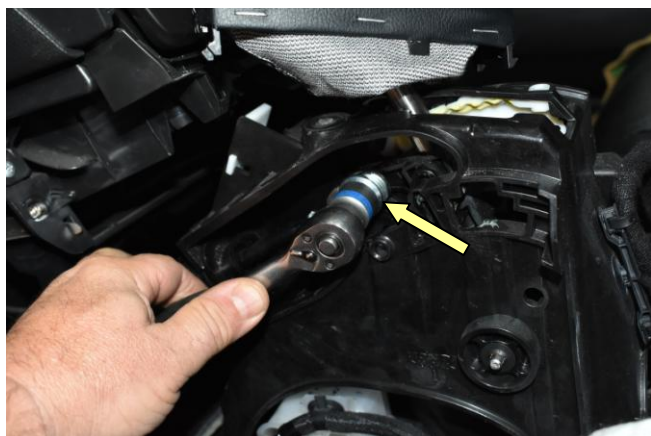
12



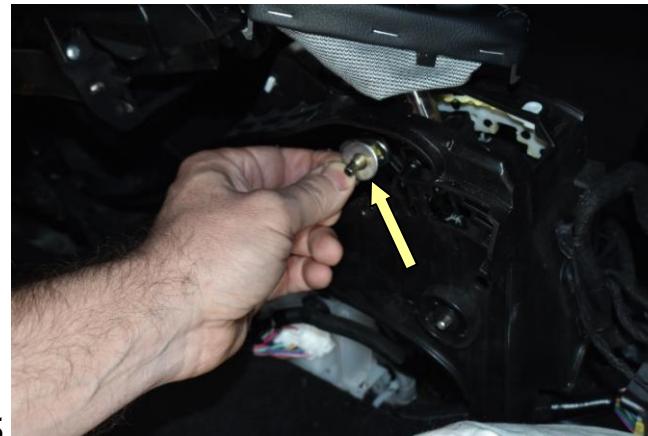
13



14



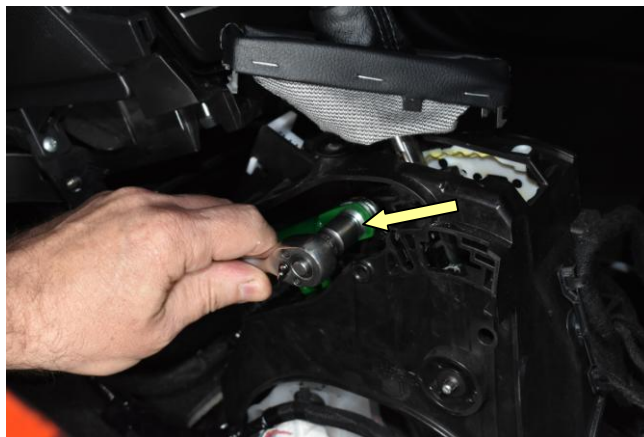
15



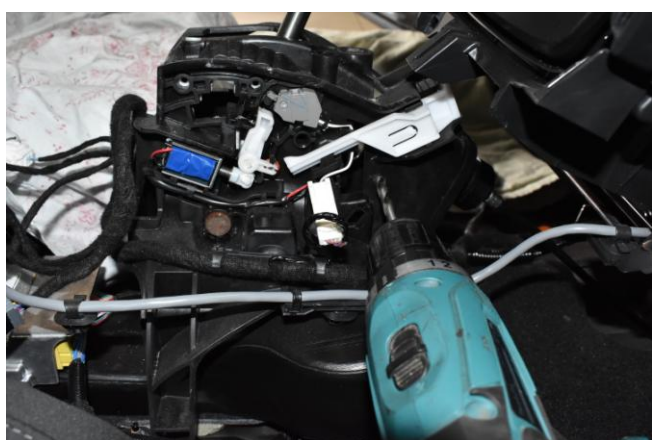
16



17



18



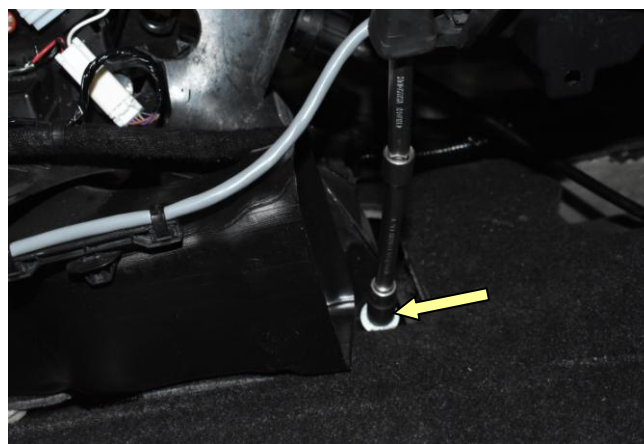
19



20



21



22



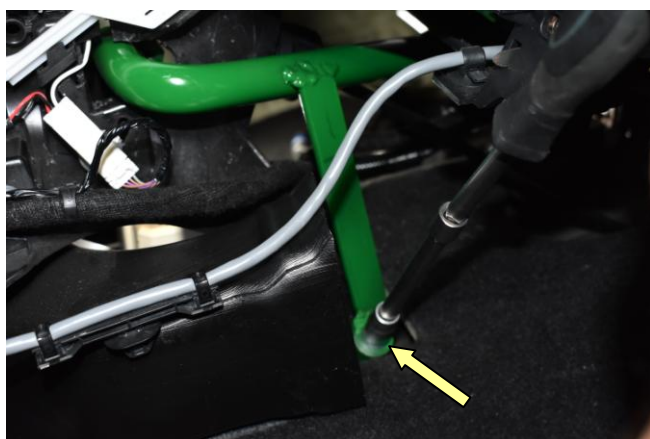
23



24



25



26



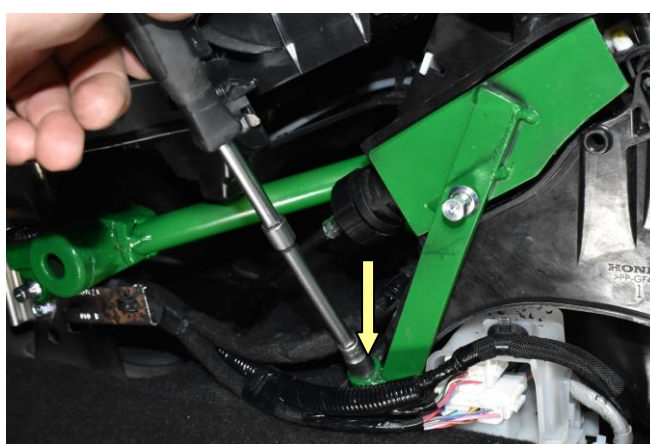
27



28



29



30



31



32



33



34



35



36

