



GEAR G2
2012

МЕХАНІЧНИЙ БЛОКІРАТОР КПШ HYUNDAI Kona A 2019---



Марка	HYUNDAI
Модель	Kona
Тип коробки передач	Автоматична
Інші характеристики	
Початок виробництва	2019
Кінець виробництва	
Шаблон	
Примітки	



ЗАГАЛЬНА ІНСТРУКЦІЯ З УСТАНОВКИ МОДЕЛЬНИХ ЗАМКІВ CONSTRUCT GEAR G1-G4

1. Перед установкою замка:

- a) Переконайтеся, що обраний замок відповідає автомобілю що потребує захисту (інфо на сайті lock.com.ua / **22. Протиугінні системи**).
- b) Перевірте комплектність замка згідно складу вказаному у монтажній схемі (див. на сторінці обраного замка на сайті lock.com.ua).
- c) Перевірити працездатність замка, для чого вставити ключ (всі по черзі) та відкрити-закрити замок.
- d) Уважно ознайомтесь з монтажною схемою, зверніть особливу увагу на додаткові примітки.
- e) Переконайтесь в наявності у Вас спецінструменту необхідного для встановлення данного замка (перелік необхідного спецінструменту вказано в інструкції).

2. Установка замка: установку замка необхідно здійснювати згідно монтажної схеми (див. нижче).

- a) Розібрати центральну консоль.
- b) Встановити замок. (**зривні частини кріплення, не зривати !**) Переконайтесь, що пін замка не затирає в елементах фіксації, в іншому разі провести додаткове регулювання –підгонку.
- в) Встановити центральну консоль, виконати розмітку , і вирізати в консолі отвір для виходу стакан замка,використовуючи голчатий, або спец шаблон і фрезу.
Методика: Спочатку треба встановити голчатий шаблон на стакан встановленого замка. Після цього треба встановити на місце пластикову центральну консоль. Закріпити консоль декількома рідними кріпленнями . Притиснути консоль до голчатого шаблону, щоб на консолі відбився слід від голки. Після чого знову зняти консоль і зняти шаблон . В консолі, по відмітці від голчатого шаблону, вирізати отвір для виходу стакан замка використовуючи фрезу вказану в інструкції.
- г) Знову встановити консоль та перевірити фінальну працездатність замка. Провести перемикання важеля КПШ і неодноразово закрити відкрити замок. Після виконаної перевірки, зняти консоль та **тільки тепер зірвати зривні частини кріплення**.
- д) Зібрати центральну консоль.

3. Після встановлення та перевірки працездатності замка необхідно заповнити Гарантійно-сервісну книжку.

У разі виникнення технічних питань Ви можете зв'язатися зі службою Техпідтримки:

Гаряча лінія технічної підтримки тел.: (067) 500-88-94

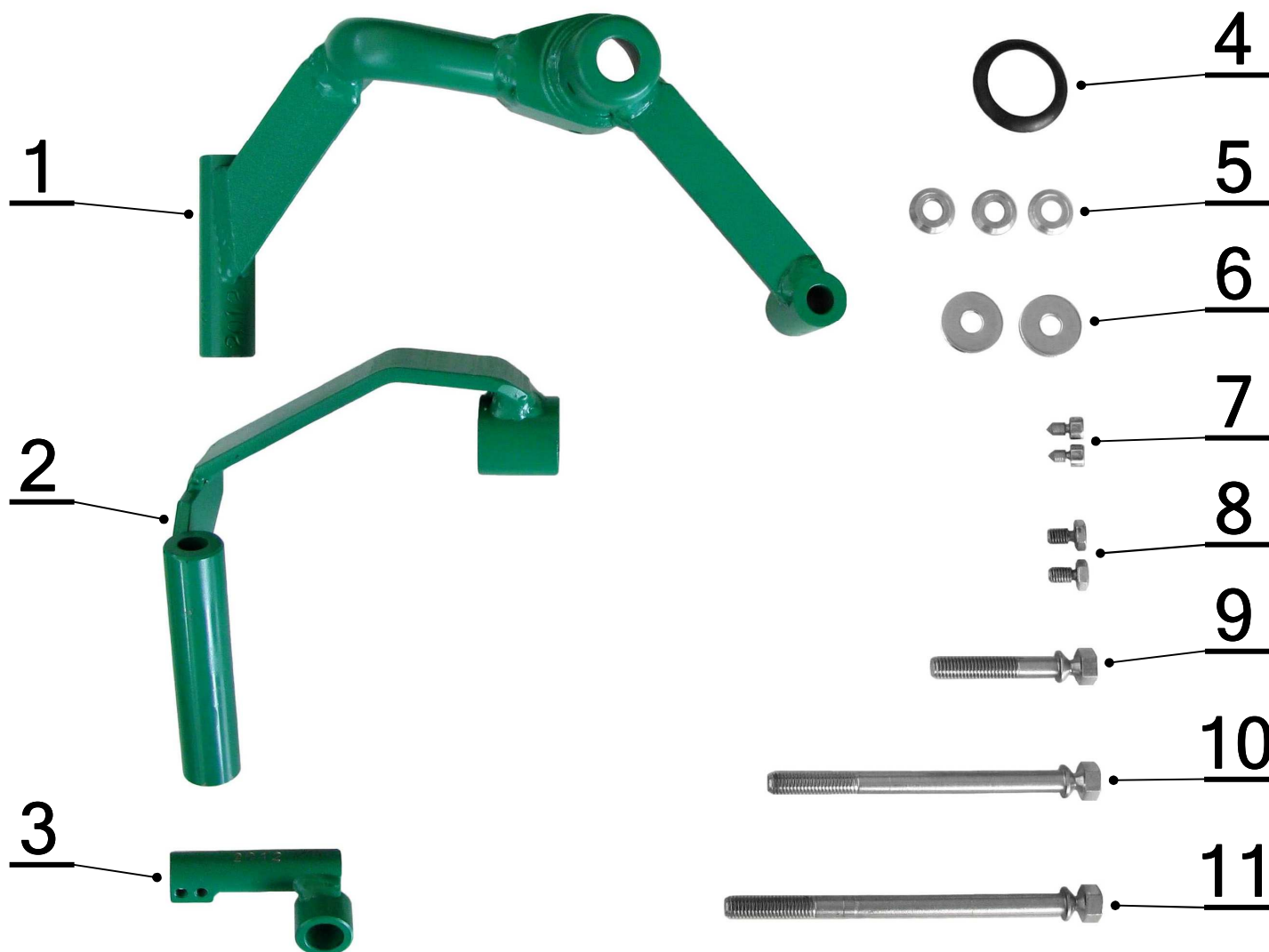
Войтенко Валентин: Інженер , технічний консультант
(067) 505-49-96, E-MAIL: construct-center@spv.ua

У разі виникнення питань або зауважень щодо продукції CONSTRUCT просимо повідомити на електронну адресу construct@spv.ua , або на сайт www.spv.ua - у розділ «питання-відповіді»

Якщо у вас виникли питання пов'язані з аварійним відкриттям замків звертайтеся до спеціалістів Української Локсмайстер Федерації : www.ulf.org.ua

SESTAVA JEDNOTLIVÝCH DÍLŮ MECHANICKÉHO ZABEZPEČENÍ

PCF 2012 - Hyundai Kona (AT)



č.	Popis, rozměr:	Specifikace:	ks:
1.	Zámková část	PCF 2012	1
2.	Vzpěra	PCF 2012	1
3.	Kryt bovdenu	PCF 2012	1
4.	Manžeta MZ 09	MZ09-00-09-01	1
5.	Podložka 8,3 VOL OCR	P-20-83-17-03-01	3
6.	Podložka Ø 8,4 s=2mm	DIN 9021	2
7.	Šroub zatrhávací M5 x 8 (inbus se špičkou)	S-05-08-03-00-01	2
8.	Šroub zatrhávací M6 x 10 (6HR - se zápichem)	CF-S-06.010.03	2
9.	Šroub zatrhávací M8 x 45 OCR	S-08-45-01-00-01	1
10.	Šroub zatrhávací M8 x 105 OCR	S-08-105-01-00-01	1
11.	Šroub zatrhávací M8 x 120 OCR	S-08-120-01-00-01	1

Vypracoval: J.Pospíšil

Schválil: L.Mencler

Převzala: V.Kališová



1



2



3



4



5



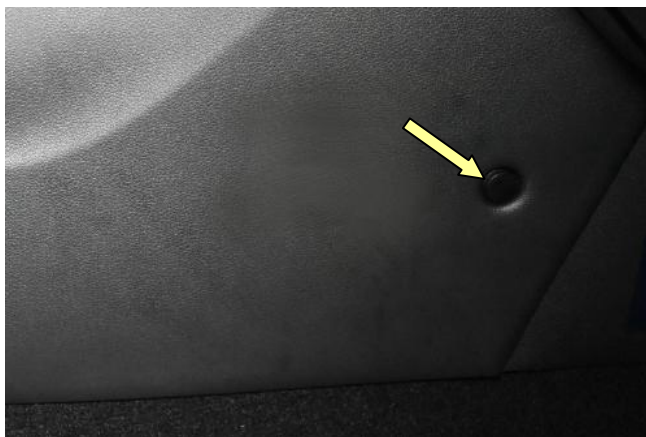
6



7



8



9



10



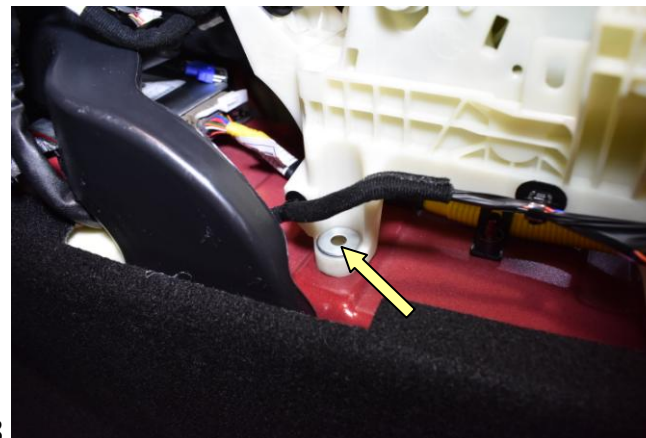
11



12



13



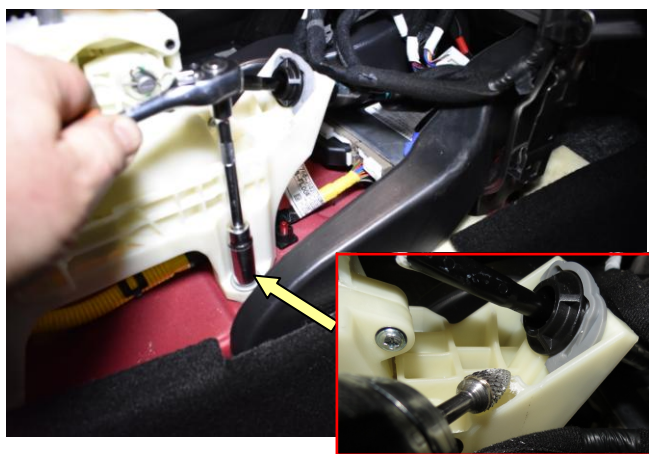
14



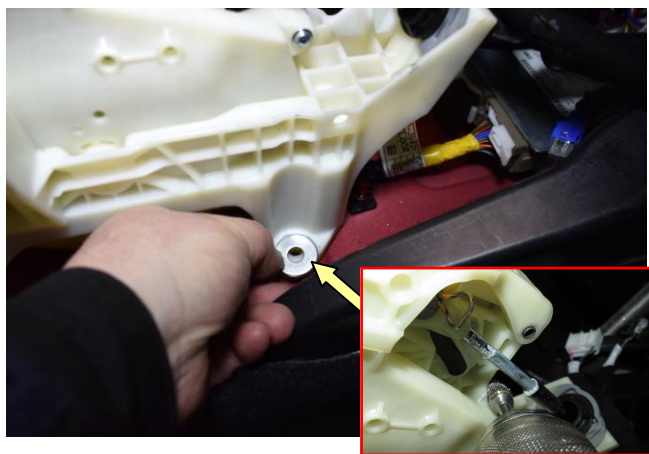
15



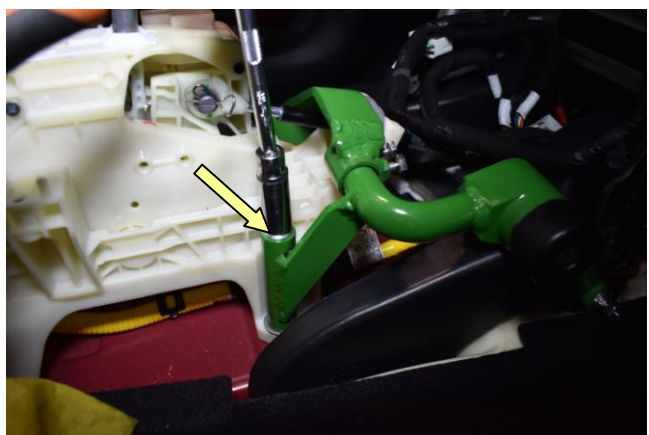
16



17



18



19



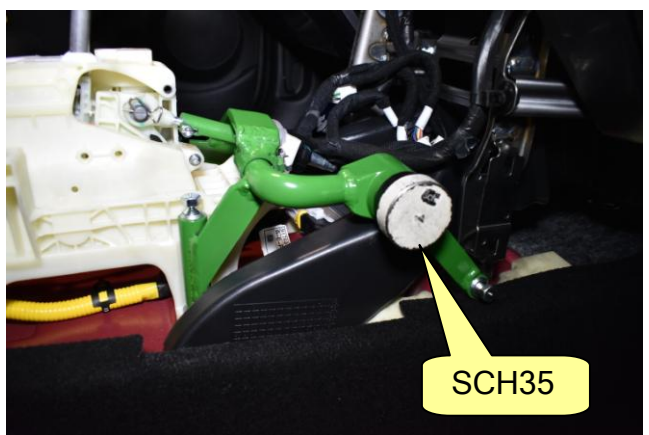
20



21



22



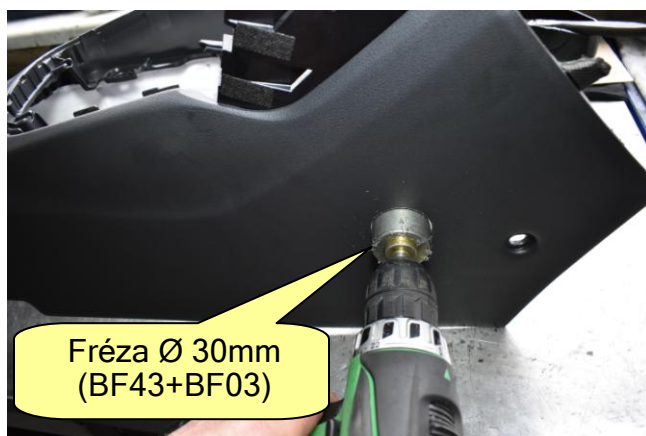
23



24



25



26



27



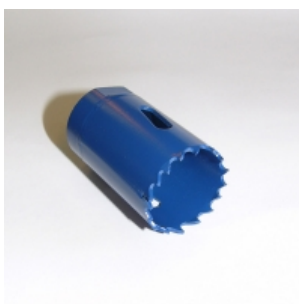
28

Перелік інструментів і шаблонів потрібних для установки замка PCF 2012.

Для для монтажу вищевказаного замка потрібен спеціальний шаблон для свердління :



BF3
Утримувач для :
BF1, BF2, BF 11,
BF28, BF38, BF43



BF43
Фреза для металу та
пластика Ø 30 mm



BF15
Свердло
Ø 4,1 mm, подовжене



BF16
Свердло
Ø 6,8 mm, подовжене



SCH35
Центруючий шаблон
Ø 30,5 mm, голка 4 mm