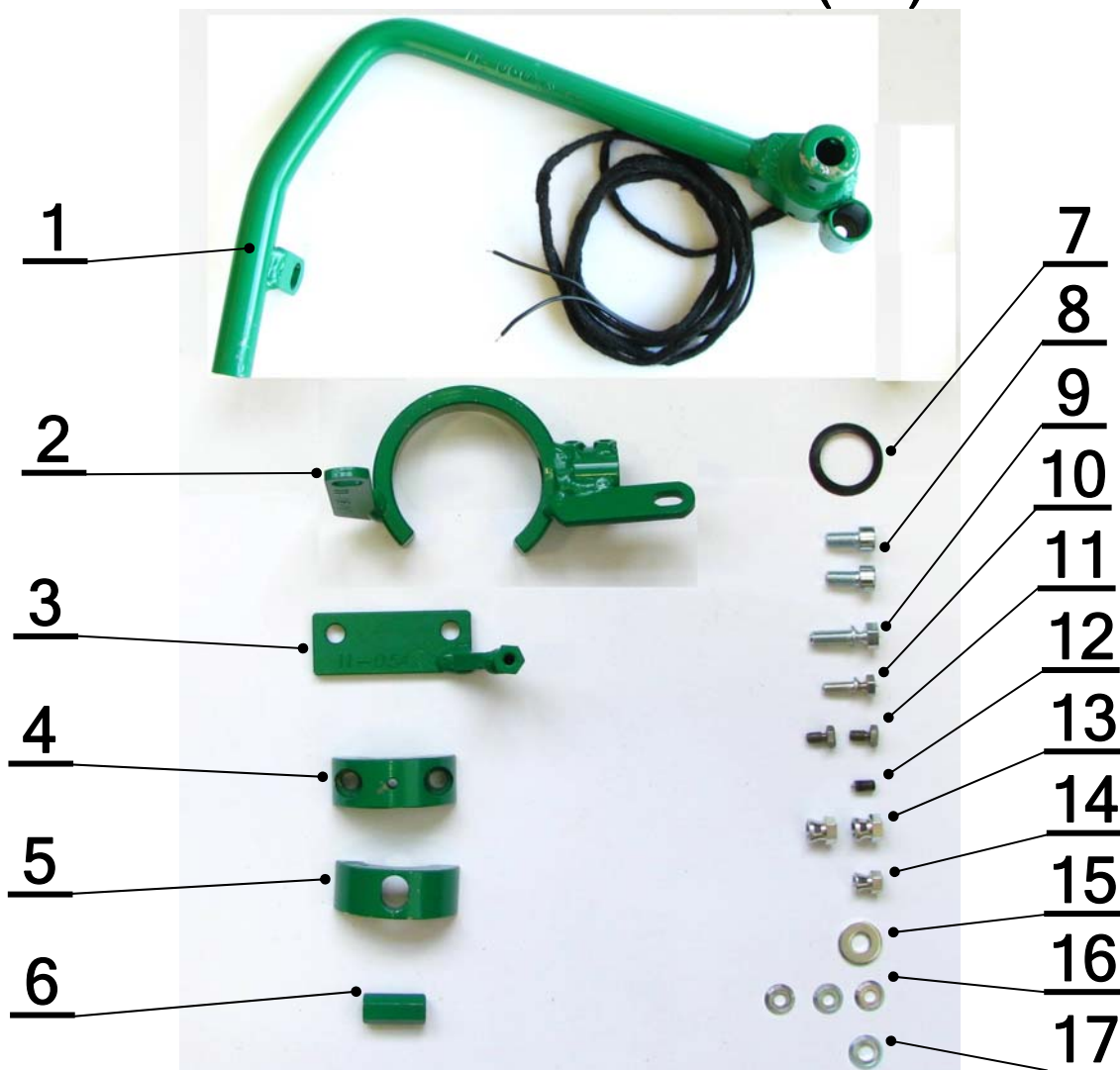


# SESTAVA JEDNOTLIVÝCH DÍLŮ MECHANICKÉHO ZABEZPEČENÍ

## VSL 11-060E - BMW 5 (AT)



č.	Popis, rozměr:	Specifikace:	ks:
1.	Zámková část	VSL 11-060E	1
2.	Držák zámku	VSL 11-060	1
3.	Podpěra	VSL 11-054	1
4.	Objímka záchyty	VSL 11-060	1
5.	Objímka záchyty se závitem	VSL 11-060	1
6.	Sloupek distanční VSL11-060, 6HR13, L=30, M8	VSL 11-060	1
7.	Manžeta MZ 09	MZ09-00-09-01	1
8.	Šroub INBUS M8 x 16	DIN 912	2
9.	Šroub zatrhávací M8 x 20 OCR	S-08-20-01-00-01	1
10.	Šroub zatrhávací M6 x 15 OCR	S-06-15-01-00-01	1
11.	Šroub zatrhávací M6 x 12 (6HR - se zápichem)	CF-S-06.012.03	2
12.	Šroub stavěcí se špičkou M6x12		1
13.	Matice zatrhávací M8 OCR	M-08-06-01-00-01	2
14.	Matice zatrhávací M6 OCR	M-06-06-01-00-01	1
15.	Podložka Ø 8,4 s=2mm	DIN 9021	1
16.	Podložka 8,3 VOL OCR	P-20-83-17-03-01	3
17.	Podložka 6,3 VOL OCR	POD-06.03.03,VOL	1

Vypracoval: M.Kavalcová

Schválil: A.Hrotík

Převzala: I.Oulehlová