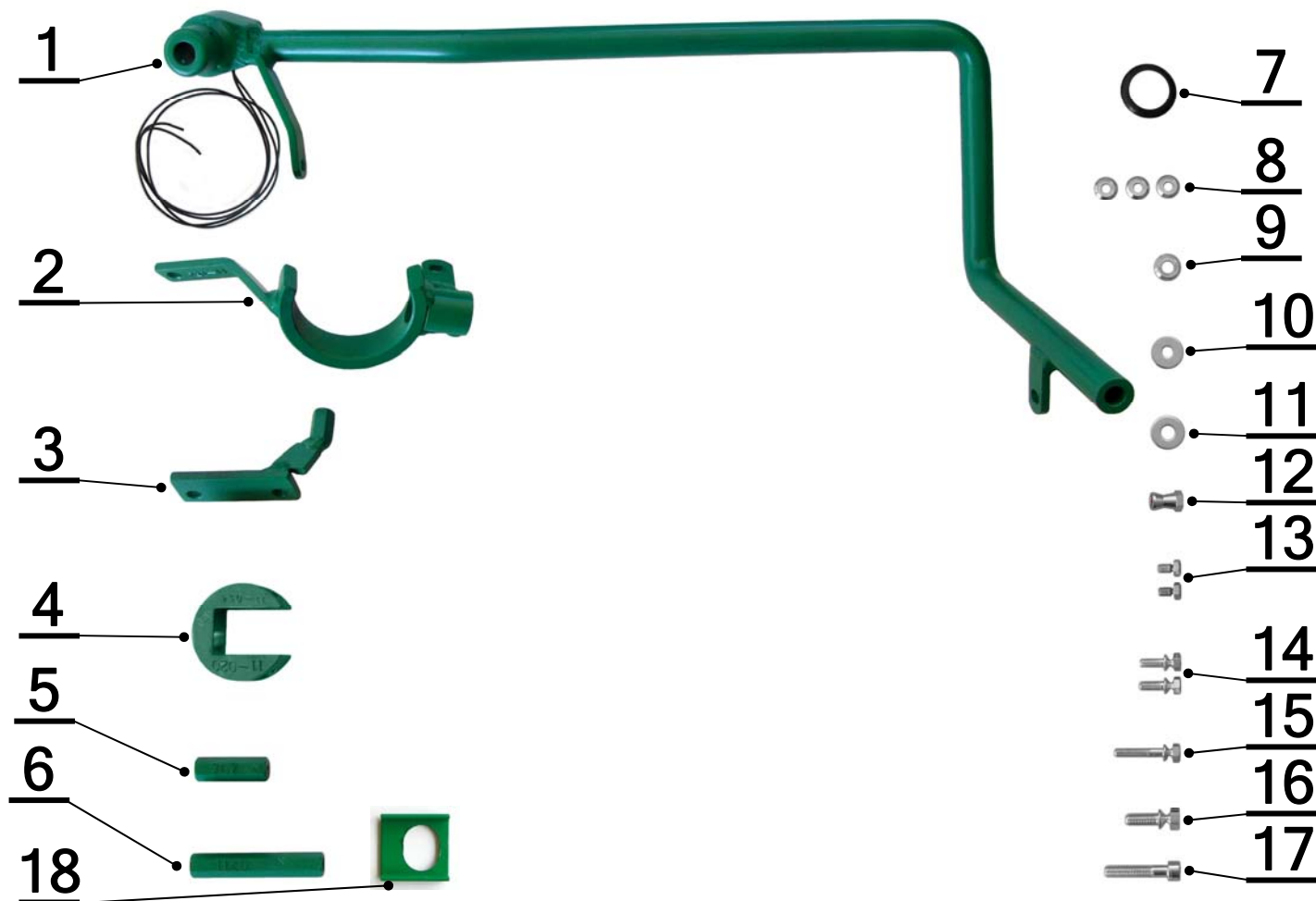


SESTAVA JEDNOTLIVÝCH DÍLŮ MECHANICKÉHO ZABEZPEČENÍ

VSL 11-054A-E - BMW X5, BMW X7 (AT)



č.	Popis, rozměr:	Specifikace:	ks:
1.	Zámková část	VSL 11-054A-E	1
2.	Držák zámku	VSL 11-054	1
3.	Podpěra	VSL 11-054	1
4.	Objímka	VSL 11-020	1
5.	Sloupek distanční, 6HR13 L=45mm (M6)	CF767-00-03-00	1
6.	Sloupek 2 distanční, 6HR13 L=82mm (M8)	PCF1140-00-03-02	1
7.	Manžeta MZ 09	MZ09-00-09-01	1
8.	Podložka 6,3 VOL OCR	POD-06.03.03,VOL	3
9.	Podložka 8,3 VOL OCR	P-20-83-17-03-01	1
10.	Podložka 6,6 DIN 440 R	P-20-66-22-01-01	1
11.	Podložka 9	P-20-92-21-00-01	1
12.	Matice M8 dlouhá, l=19mm GLUE	M-08-07-01-01-02	1
13.	Šroub zatrhávací M6 x 12 (6HR - se zápichem)	CF-S-06.012.03	2
14.	Šroub zatrhávací M6 x 15 OCR	S-06-15-01-00-01	2
15.	Šroub zatrhávací M6 x 30 OCR	S-06-30-01-00-01	1
16.	Šroub zatrhávací M8 x 20 OCR	S-08-20-01-00-01	1
17.	Šroub INBUS M8 x 40	DIN 912	1
18.	Vložka objímky	VSL 11-054A	1

Vypracoval: M.Kavalcová

Schválil: A.Hrotík

Převzala: I.Oulehlová