



**GEAR+HL
CV**

**МЕХАНІЧНИЙ БЛОКІРАТОР
КПШ+КАПОТ (VARIO)**

TOYOTA Land_Cruiser A 2021---



Марка	TOYOTA
Модель	LAND CRUISER 300
Тип коробки передач	Автоматична
Початок виробництва	2021
Кінець виробництва	
Шаблон	
Примітки	



ЗАГАЛЬНА ІНСТРУКЦІЯ З УСТАНОВКИ МОДЕЛЬНИХ ЗАМКІВ CONSTRUCT GEAR+HL (VARIO)

1. Перед установкою замка:

- а) Переконайтеся, що обраний замок відповідає автомобілю що потребує захисту (інфо на сайті lock.com.ua / 22. Протиугінні системи).
- б) Перевірте комплектність замка згідно складу вказаному у монтажній схемі (див. на сторінці обраного замка на сайті lock.com.ua).
- в) Перевірити працездатність замка, для чого вставити ключ (всі по черзі) та відкрити-закрити замок.
- г) Уважно ознайомтесь з монтажною схемою, зверніть особливу увагу на додаткові примітки.
- д) Переконайтесь в наявності у Вас спецінструменту необхідного для встановлення даного замка (перелік необхідного спецінструменту вказано в інструкції).

2. Установка замка: установку замка необхідно здійснювати згідно монтажною схемою (див. нижче).

- а) Розібрати центральну консоль, та інші необхідні елементи.
- б) Встановити замок, провести трос в моторне відділення та встановити елементи блокування капоту. (**зривні частини кріплення, не зривати !**) Переконайтесь, що запорні елементи замка не затирають в елементах фіксації, в іншому разі провести додаткове регулювання – підгонку.

Примітки по установці: прокладений трос не повинен мати різких вигинів

- в) Встановити центральну консоль, виконати розмітку , і вирізати в консолі отвір для виходу стакану замка, використовуючи голчатий, або спец шаблон і фрезу.

Методика: Спочатку треба встановити голчатий шаблон на стакан встановленого замка. Після цього треба встановити на місце пластикову центральну консоль. Закріпити консоль декількома рідними кріпленнями . Притиснути консоль до голчатого шаблону, щоб на консолі відбився слід від голки. Після чого знову зняти консоль і зняти шаблон . В консолі, по відмітці від голчатого шаблону, вирізати отвір для виходу стакану замка використовуючи фрезу вказану в інструкції.

Примітки по вирізуванню отвору в консолі: У випадку, якщо консоль встановлюється з «НАТЯГОМ», потрібно зробити поправку для центру отвору.

- г) Знову встановити консоль та перевірити фінальну працездатність замка. Провести перемикання важеля КПП, закрити та відкрити капот і неодноразово закрити відкрити замок.
Після виконаної перевірки, зняти консоль та **тільки тепер зірвати зривні частини кріплення.**
- д) Зібрати центральну консоль.

3. Після встановлення та перевірки працездатності замка необхідно заповнити Гарантійно-сервісну книжку.

У разі виникнення технічних питань Ви можете зв'язатися зі службою Техпідтримки:

Гаряча лінія технічної підтримки тел.: (067) 500-88-94

Войтенко Валентин: Інженер , технічний консультант
(067) 505-49-96, E-MAIL: construct-centre@spv.ua

У разі виникнення питань або зауважень щодо продукції CONSTRUCT просимо повідомити на електронну адресу construct@spv.ua , або на сайт www.spv.ua - у розділ «питання-відповіді»

Якщо у вас виникли питання пов'язані з аварійним відкриттям замків звертайтеся до спеціалістів Української Локсмайстер Федерації : www.ulf.org.ua



1



2



3



4



5



6



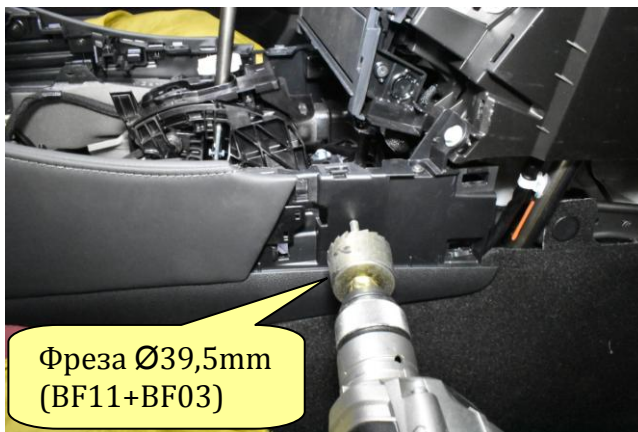
7



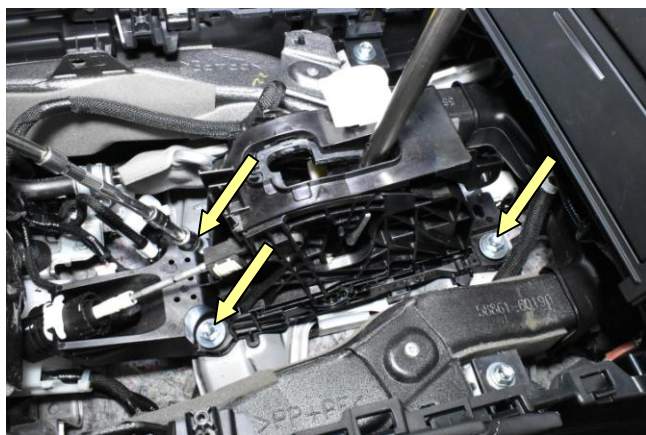
8



9



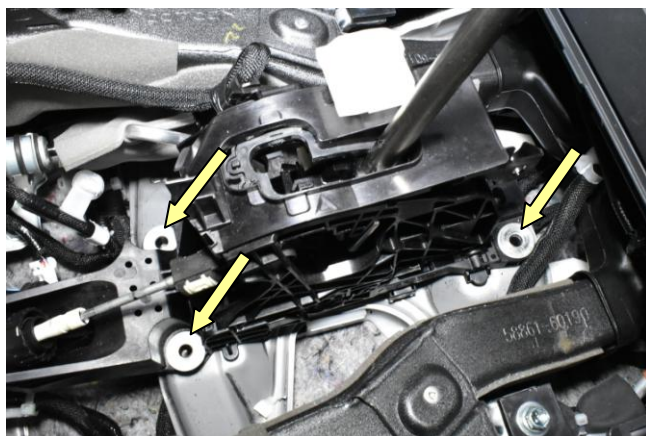
10



11



12



13



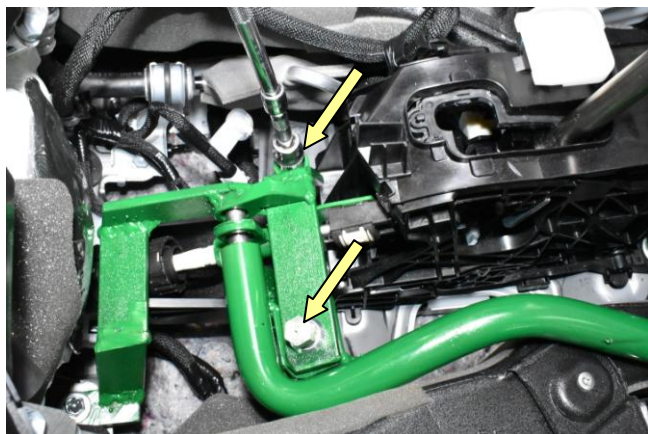
14



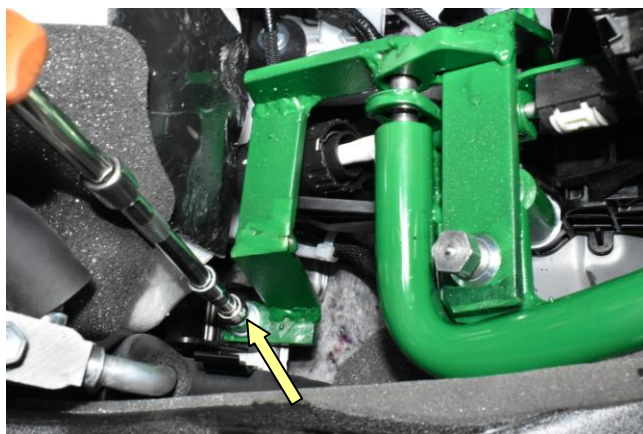
15



16



15



16

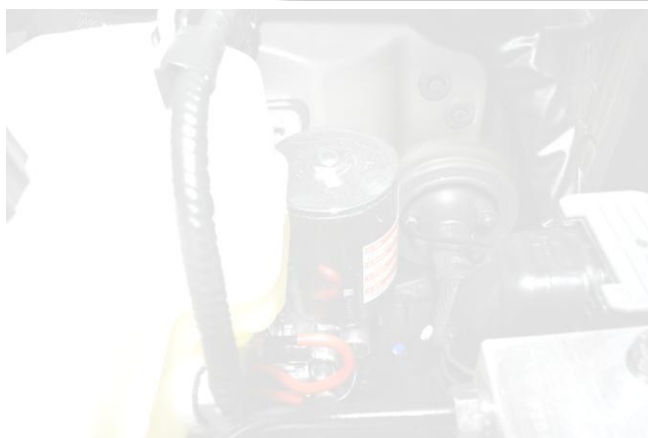


17



18

ЗАВЕСТИ ТРОС В МОТОРНЕ ВІДДІЛЕННЯ



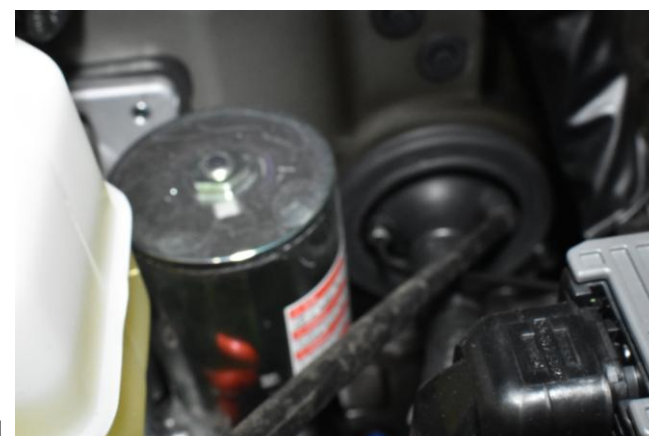
19



20



21



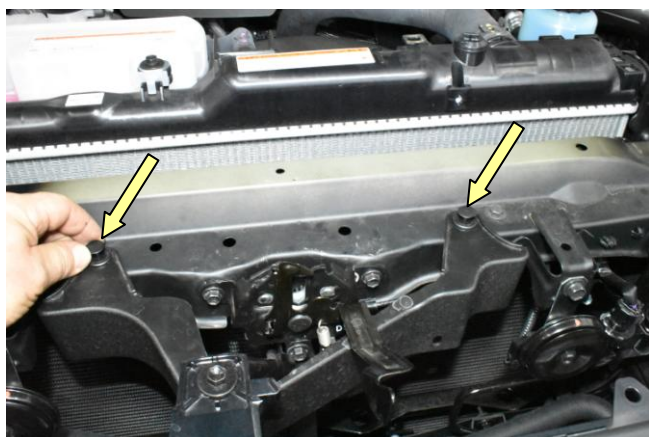
22



23



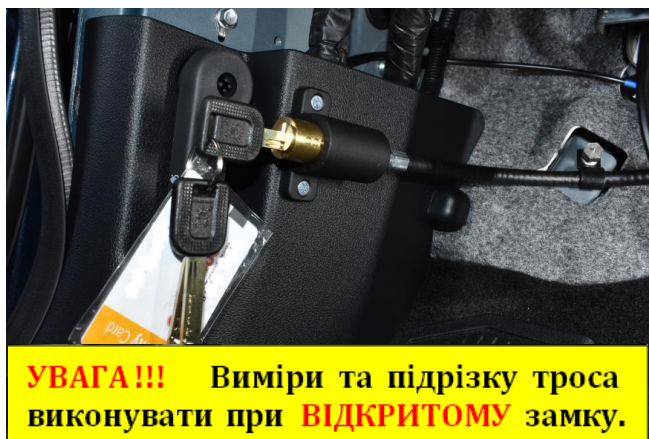
24



25



26



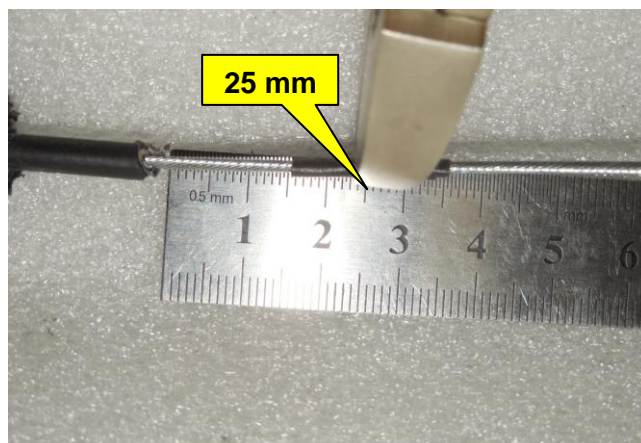
27



28



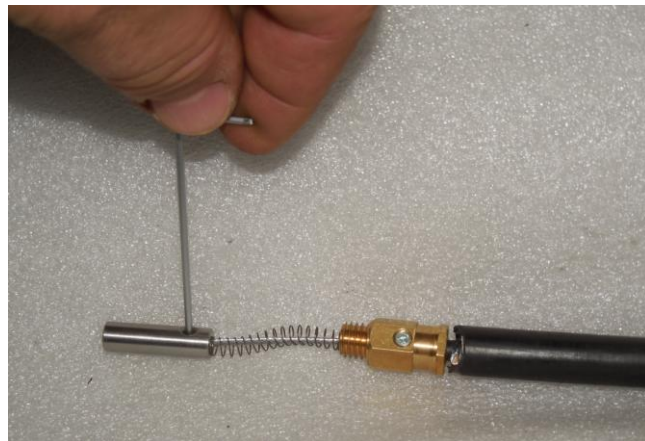
29



30



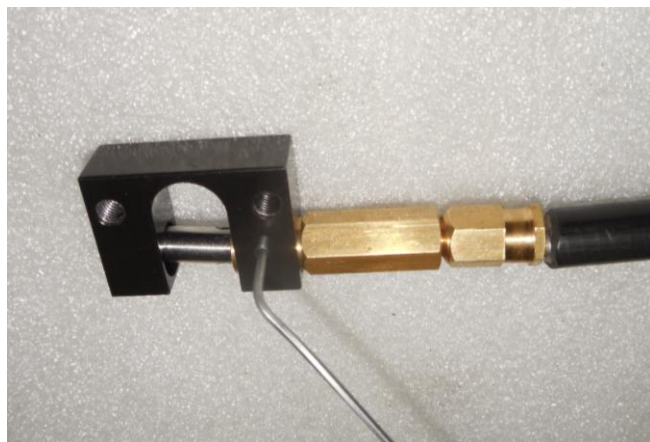
31



32



33



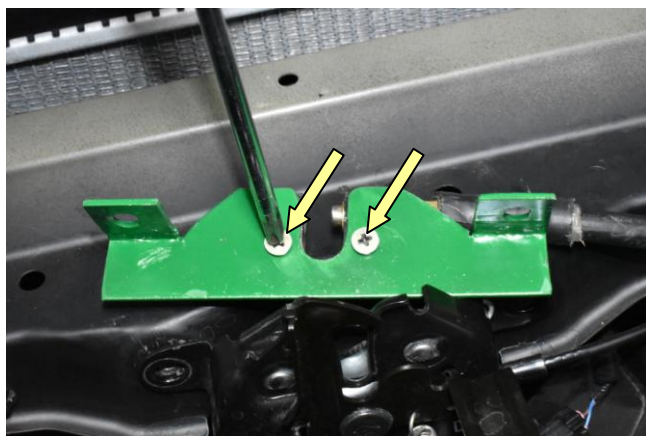
34



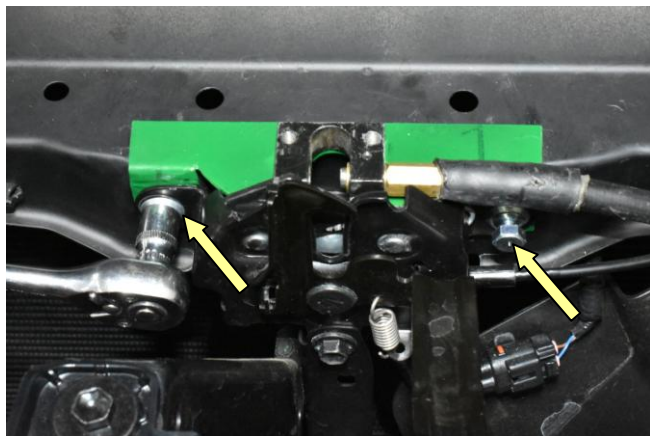
35



36



37



38



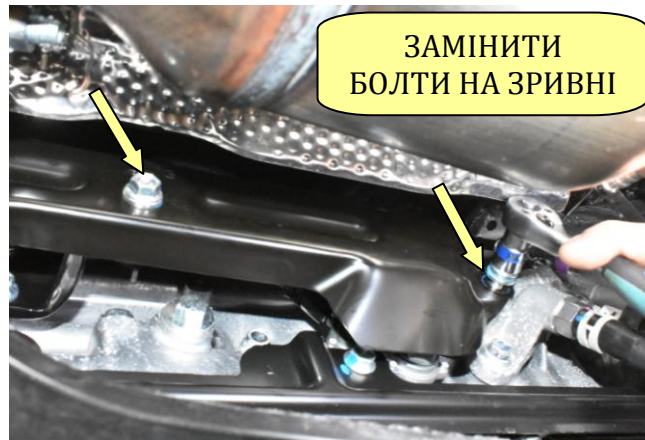
39



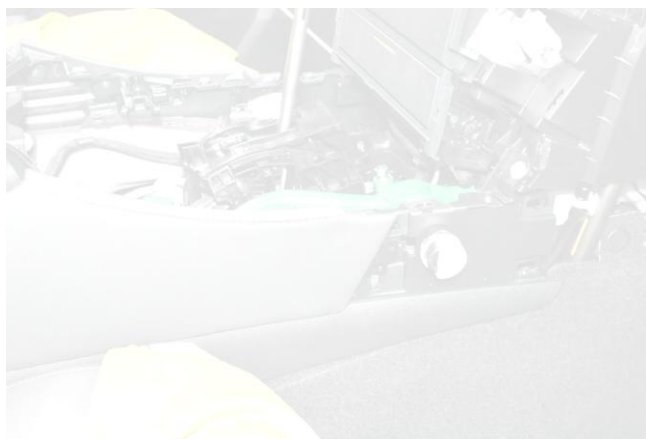
40



41



42



43



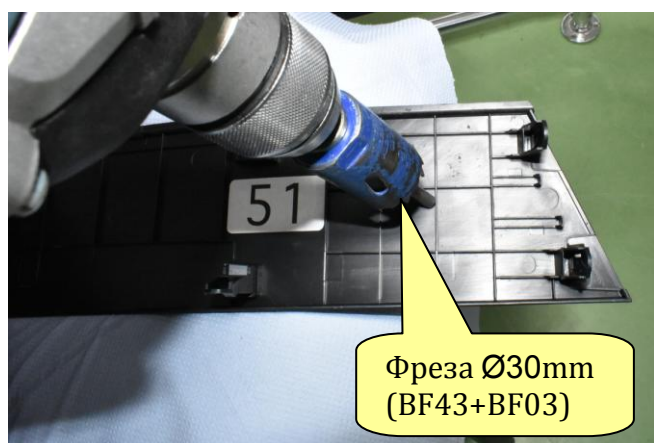
44



45



46



47



48