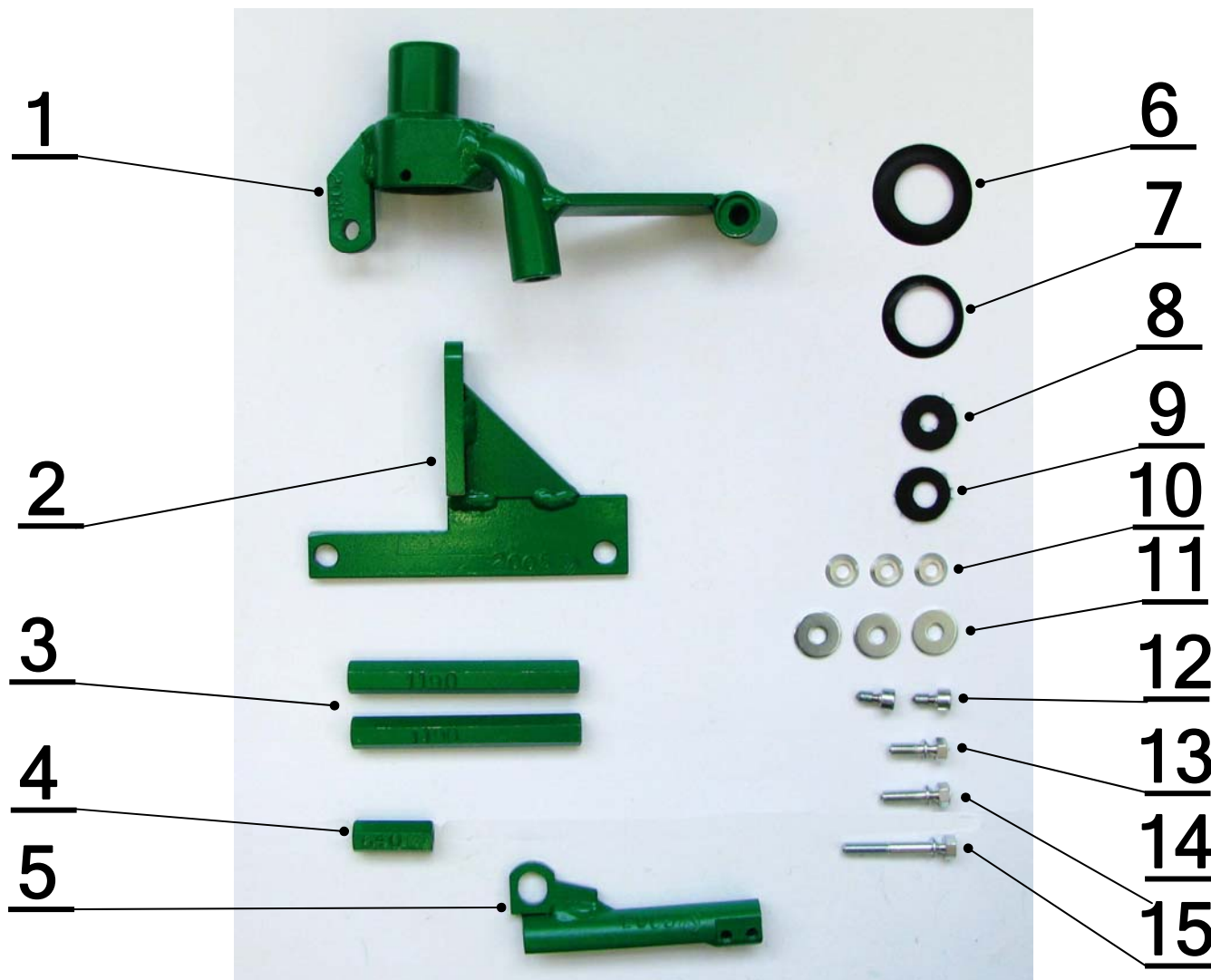


# SESTAVA JEDNOTLIVÝCH DÍLŮ MECHANICKÉHO ZABEZPEČENÍ

## CF 2048 - Opel Mokka (MT6)



č.	Popis, rozměr:	Specifikace:	ks:
1.	Zámková část CF 2048 (vysunutí jistícího čepu v odemčeném stavu je 2 +/-0,5mm)	CF 2048	1
2.	Záchyt kolíku CF 2005	CF 2005	1
3.	Sl. distanční CF 1190, 6HR13, L= 100mm, M6	CF1190-00-03-01	2
4.	Sloupek distanční CF640, 6HR13, L= 35mm, M6	CF640-00-03-00	1
5.	Kryt bovdeny CF2005	CF 2005	1
6.	Manžeta č.12	OZ45-13-09-01	1
7.	Manžeta MZ 09	MZ09-00-09-01	1
8.	Těsnění pryžové F2/82A	24/10x2	1
9.	Těsnění pryžové CF 1551	24/13x2	1
10.	Podložka 6,3 VOL OCR	P-20-85-20-03-03	3
11.	Podložka 6,6 DIN 440 R	P-20-66-22-01-01	3
12.	Šroub zatrhávací M6 x 12 FOCUS (inbus se špičkou)	S-06-12-03-00-01	2
13.	Šroub zatrhávací M6 x 15 OCR	S-06-15-01-00-01	1
14.	Šroub zatrhávací M6 x 20 OCR	S-06-20-01-00-01	1
15.	Šroub zatrhávací M6 x 40 OCR	S-06-40-01-00-01	1

Vypracovala: M.Kavalcová

Schválil: A.Hrotík

Převzal: T.Abeska