

## Mechanická část

- 1.-19. Demontujte podle obrázku plastové díly interiéru (kryty, rámečky, panely, vzduchovody...) a středové konzoly. Rozpojte příslušný spojovací materiál i konektory elektroinstalace. Středovou konzolu vyjměte.
- 20.-26. Demontujte kryt řazení. Kryt řazení a tlumení řazení upravte dle obrázků. Vzniklé otřepy začistěte.
- 27.-30. Pro vytvoření otvoru do řazení a montáž držáku mikrospínače, si na vyznačených místech přišroubujte řazení zpět k vozidlu. Podle obrázku zhotovte otvor do plastu řazení pro zámkovou část. Originální otvor v kulise řazení slouží jako vodící otvor pro děrovač. Tento otvor pak použijte pro zhotovení otvoru Ø 24mm. Použijte nástroj děrovač otvoru Ø 24mm (BF40+BF39). Volící páku přesuňte do polohy P „parking“. Pracujte přesně a opatrně, pouze přes přední plastovou stěnu řazení.
- 31.-32. Odstraňte část tlumícího koberce.
- 33.-38. Mikrospínač pro indikaci zařazení režimu „Parking“, umístěte tak, aby se spínal právě jen v poloze „Parking“. Po vyřazení z této polohy se musí mikrospínač rozepnout. Sepnutí/rozepnutí kontrolujeme ohmmetrem (popř. poslechem). Pro montáž mikrospínače na držák mikrospínače použijte šrouby M2,5 x 10 a pro montáž držáku mikrospínače použijte šrouby ZH M3 x 12 vrut.
- 39.-40. Z držáku mikrospínače demontujte mikrospínač a také demontujte matice, které byly použity pro přidržení kulisy řazení na vozidle. Upravený plastový kryt řazení vraťte zpět na původní místo.
- 41.-42. Dle obrázků umístěte zámkovou část. Pro montáž zámkové části použijte zatrhávací matice M6 OCR s podložkami 6,3 VOL OCR. Matice dotáhněte, ale ještě nezatrhávejte. Ze strany řidiče použijte pro montáž originální matice.
- 43.-44. Mikrospínač umístěte zpět na držák mikrospínače.
- 45.-46. Seřídte vzájemnou polohu zámku a řazení. Při navoleném režimu „Parking“ (poloha P) a při uzamčení zámkové části, vysunutý jistící čep aretuje polohu volící páky. Při řazení polohy „Parking“ či ostatních rychlostních stupňů (v odemčeném stavu) nesmí docházet ke kontaktu jistícího čepu a řazení. Při řazení i uzamykání nesmí docházet k žádnému omezení prováděné činnosti. Zkontrolujte bezchybnou funkci mechanického zabezpečení několikerým uzamčením. Po ověření bezchybné funkce zatrhňte všechny matky upevňující zámkovou část.
- 47.-52. Dle potřeby upravte vzduchovod topení. Upravený vzduchovod topení vraťte zpět na původní místo.



1



2



3



4



5



6



7



8



9





10



11



12



13



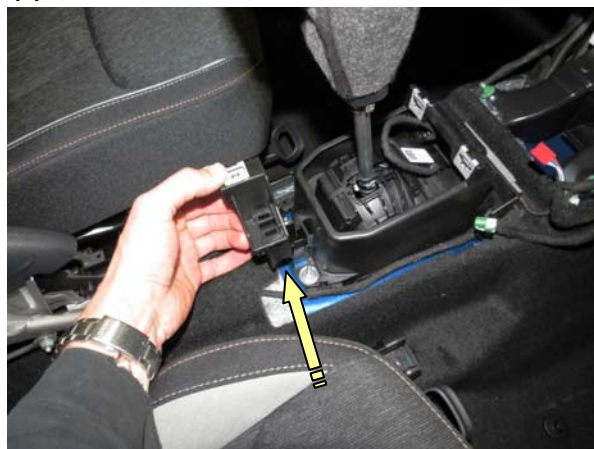
14



15



16

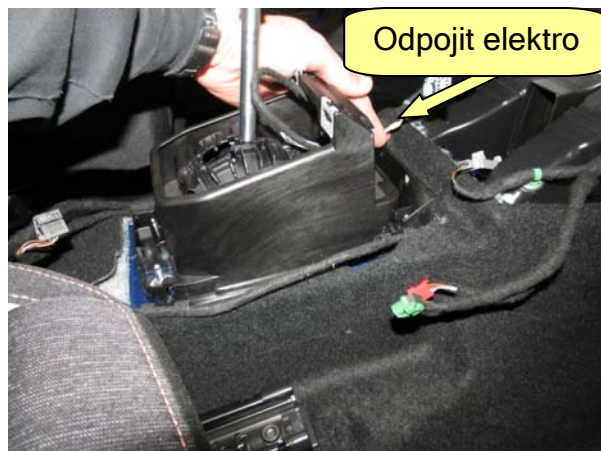


17



18





19



20



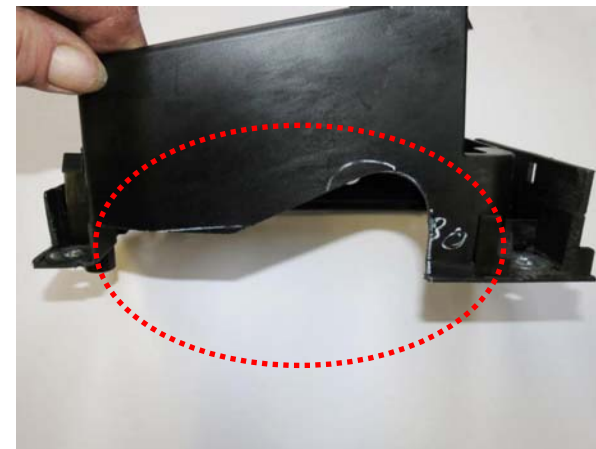
21



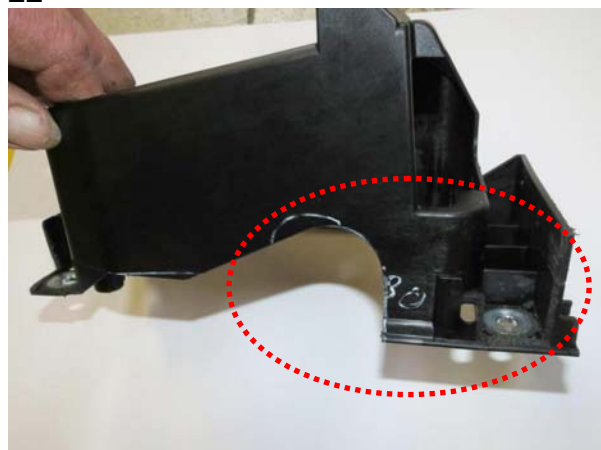
22



23



24



25



26



27





28



29



30



31



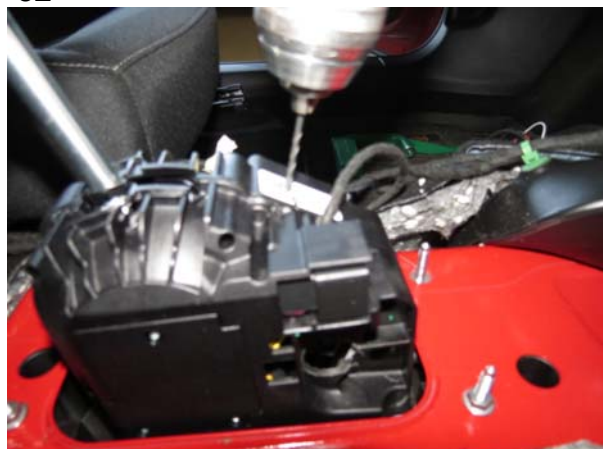
32



33



34



35



36





37



38



39



40



41



42



43



44



45

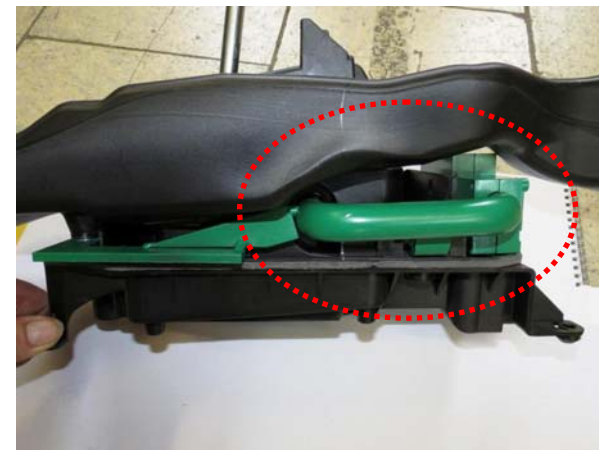




46



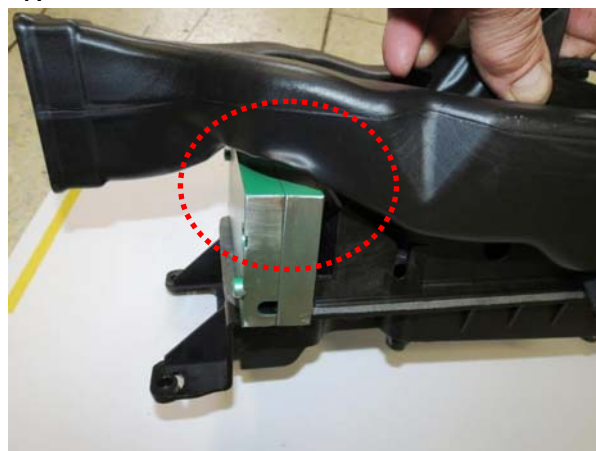
47



48



49



50



51



52

EMZ 90-136 ob+te

### *Demontáž jednotlivých dílů vozidla podle obrázků 1. - 9.*

#### **Umístění komponent**

Mechanickou část s naprogramovaným servopohonem umístěte do montážního místa - viz. montáž mechanické části.

Modul bezkontaktní identifikace (čtečku čipů) připravte do místa, kde ji bude možno při zpětné montáži plastových dílů přilepit na jejich vnitřní stranu (např. bok středového tunelu ze strany řidiče nebo spodní část palubní desky poblíž spínací skříňky - ne však blíže než cca 15cm od ní !!!).

Mikrospínač pro indikaci zařazení režimu „Parking“ umístěte před volič režimů (obr.33-37, mechanická část) tak, aby se spínal právě jen v poloze „Parking“. Po vyřazení z této polohy se musí mikrospínač rozepnout. Sepnutí/rozepnutí kontrolujeme ohmmetrem (popř. poslechem).

#### **Připojení do instalace vozidla**

- **stálé napájení (30):** vodič (červený 0,75mm<sup>2</sup>) s kabelovou pojistkou 5A (pojistku vložte až při přezkoušení zařízení) připojte k silnému červenému vodiči z kabelového svazku vozidla do pojistkového boxu (obr.7)
- **spínací skříňka (15):** vodič (bílý 0.75mm<sup>2</sup>) připojte k vodiči z kabelového svazku vozidla do pojistkového boxu (obr.6) Pokud v pojistkovém boxu na připojení není místo, připojte vodič na pin č.1 černo-modrý vodič v zásuvce diagnostiky.
- **hnědý vodič** - kostra, připojte podle obrázku č.4

*Pozn.: Všechny provedené spoje v interiéru vozidla kvalitně izolujte buď smršťovací bužírkou nebo izolační páskou, kabely vysvazkujte a dobře připevněte např. stahovacími pásky k pevným montážním dílům vozidla. Případně spoje v motorovém prostoru opatřete vodotěsnou ochranou např. lepicí smršťovací trubičkou.*

#### **Zpětná montáž jednotlivých dílů vozidla a kontrola funkce**

- před zpětnou montáží plastových dílů pečlivě odmastěte podklad i čtečku technickým benzínem a kvalitně ji přilepte buď oboustrannou lepicí páskou nebo suchým zipem z dodané sady **POZOR: čtečku přilepte stranou s víčkem s UH nýtky (kabel je vyveden blíže k lepené straně)**
- do pojistkového lůžka na napájecím kabelu serva vložte pojistku 5A
- proveďte spolehlivost přihlašování přes testovací podložku všemi naprogramovanými uživatelskými čipy, několikrát zopakujte celý cyklus zamčení a odemčení a to vždy s vyřazením a opětným zařazením režimu „Parking“ i zapnutím a vypnutím spínací skříňky
- kontrolujte plynulost chodu serva, při nerovnoměrnosti zamykání nebo odemykání zjistěte příčinu (pravděpodobně nadměrné pasivní mechanické odpory) a odstraňte ji
- přezkoušejte funkci servisní karty: - přechod do a ze servisního režimu  
- pokud lze vyvolat poruchový stav např. nedořazením P, ověřte jeho zrušení kartou
- zapojte všechny konektory, zkompletujte a zpětně namontujte všechny demontované díly. Připevněte signalizační bzučák.
- označte místo pro přikládání čipů červeným terčíkem



### *Závěrečné přezkoušení a zkušební jízda*

- přezkoušejte funkce elektrického příslušenství vozidla (zejména směrová, přední, koncová a zpětná světla, světelnou houkačku apod.)
- proveďte zkušební jízdu vpřed i vzad. Kontrolujte, zda nedochází ke snaze o zamykání při zvoleném režimu P „parking“. Zastavte, vypněte spínací skříňku. Po navoleném P musí dojít po sérii pípnutí a naprogramovaném čase (5 nebo 15s) k zamčení řazení. Vystupte z vozidla a zamkněte jej. Vyčkejte (cca několik minut) než přejdou řídicí systémy vozidla do stabilního stavu (např. systém automatického ovládání světel, střežící systémy a pod). Po opětovém odemčení vozidla i serva jízdu dokončete.
- seznamte podrobně obsluhu vozidla se správným používáním zabezpečovacího zařízení v souladu s Návodem k obsluze
- všechny potřebné díly a přípravky použité a uvedené v tomto návodu, stejně jako i jednotlivé části mechanického zabezpečení, lze objednat pouze u výrobce zabezpečovacího zařízení
- konstrukční změny vyhrazeny



1



2



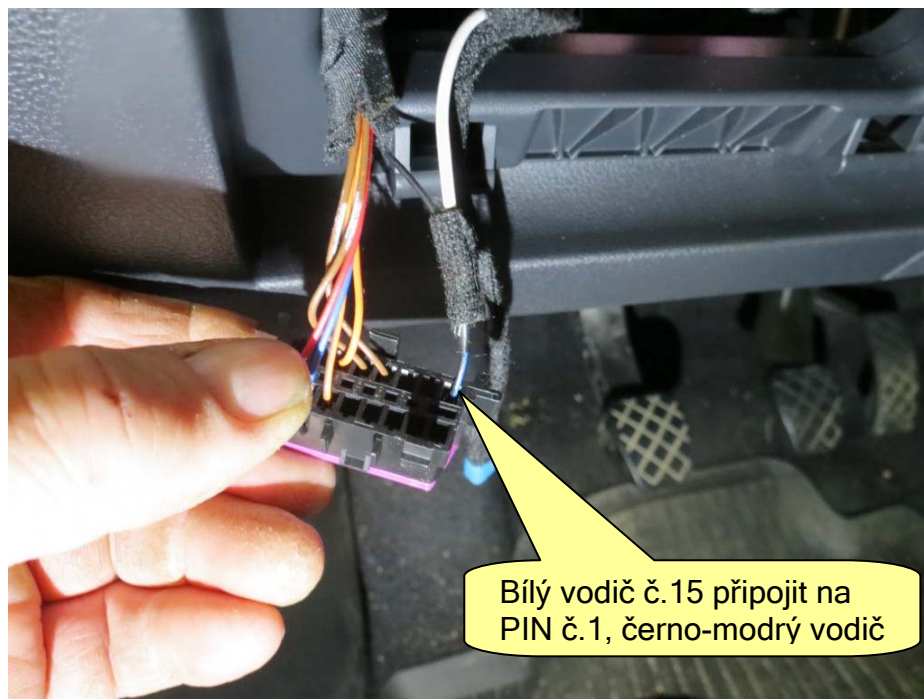
3



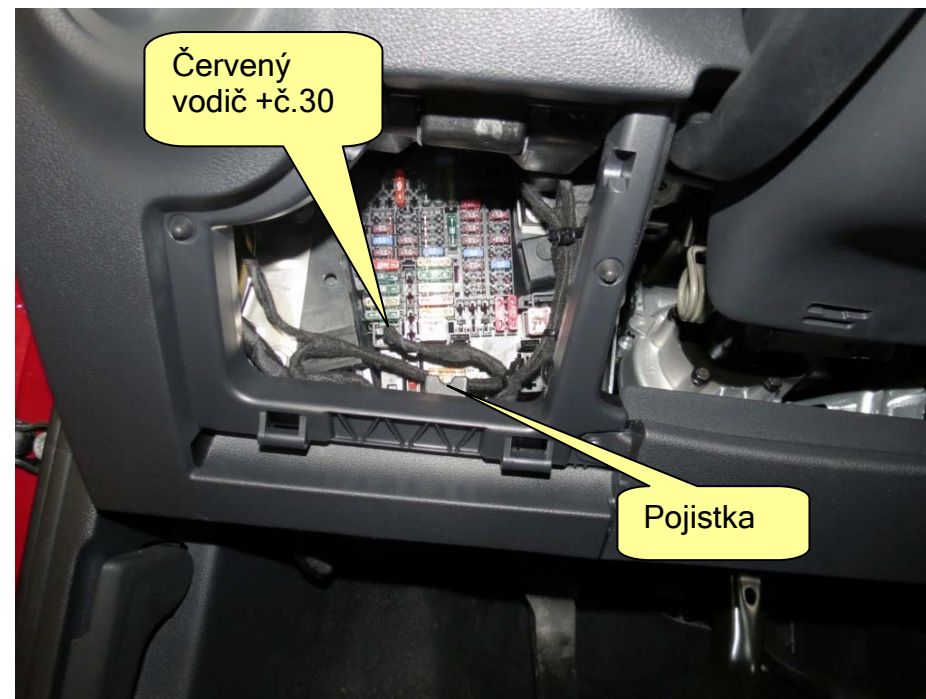
4



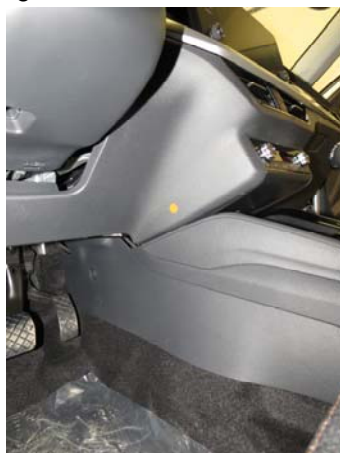
5



6



7



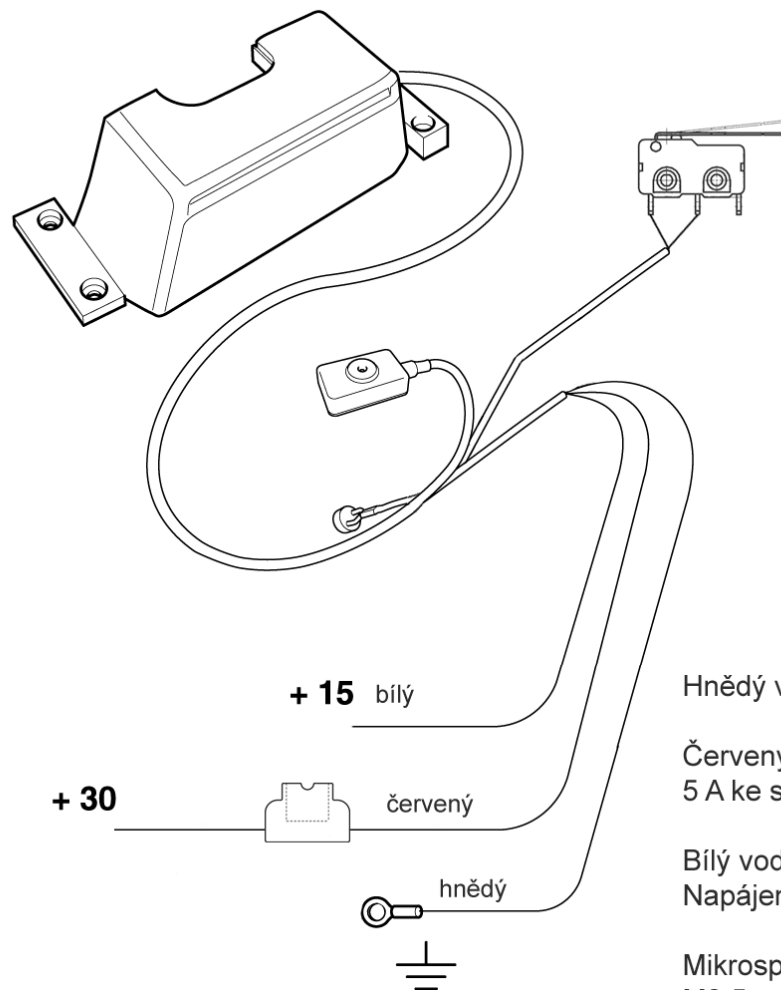
8



9







Hnědý vodič připojte ke kostřicímu bodu vozidla.

Červený vodič připojte přes kabelovou pojistku 5 A ke stálému napájení vozidla.

Bílý vodič připojte ke spínací skříňce vozidla. Napájení musí být aktivní i při startu!

Mikrospínač přišroubujte dodávanými šroubky M2.5 x 10 na držák mikrospínače a nainstalujte do vozidla dle technologického postupu.

Zkompletujte pečlivě všechny demontované díly. Podle potřeby upravte část tlumícího materiálu. Zkontrolujte správnou činnost mechanického zabezpečení několikerým uzamčením. Vyplňte řádně Registraci produktu CONSTRUCT (Osvědčení o registraci a záruční list), popřípadě Záruční a servisní knížku.

Poznámka:

Pokud je součástí postupu montáže zámku odpojení akumulátoru vozu, pak mohla v řídící jednotce vzniknout chybová hlášení. Potom vozidlo připojte na diagnostiku.

Všechny potřebné díly a přípravky použité a uvedené v tomto návodu, stejně jako i jednotlivé části mechanického zabezpečení lze objednat pouze u výrobce. Konstrukční změny vyhrazeny. Připomínky a náměty sdělte, prosím, na adresu:

CONSTRUCT A&D, a.s.

Františkov 220

594 01 Velké Meziříčí

Tel.: +420 566 522 146

CONSTRUCT A&D, a.s.

Za Mototechnou 2587/1

155 00 Praha 5

Tel.: +420 251 617 248

Infolinka: 800 194 100

E-mail: [info@construct.cz](mailto:info@construct.cz)

[www.construct.cz](http://www.construct.cz)